

## Casos de Tosferina notificados a RENAVE, 2012-2024

### Actualización del brote de tosferina 2023-2024

Datos provisionales a 10 de diciembre de 2024

Esta actualización tiene por objetivo presentar la epidemiología del brote de tosferina ocurrido en España en 2023 y 2024.

#### Antecedentes

En España la tosferina se vigila siguiendo el protocolo de la Red Nacional de Vigilancia Epidemiológica (RENAVE). Los datos notificados a RENAVE muestran que la tosferina se ha presentado en oleadas epidémicas cada 3-5 años, con un claro aumento a partir del año 2010 que alcanzó su pico máximo en 2015. Durante el periodo pandémico, 2020-2022, la incidencia de tosferina se redujo drásticamente. Al igual que ha sucedido en países de la Unión Europea, en Estados Unidos y en otras zonas del mundo, desde mediados del año 2023 y particularmente en los primeros meses de 2024, la enfermedad ha experimentado un crecimiento muy pronunciado que ha originado una intensa onda epidémica (**Fig. 1**).

#### El brote de tosferina 2023-2024

En el periodo 2020-2022 la notificación de casos de tosferina a RENAVE fue baja y sólo una pequeña parte de los casos notificados fueron casos confirmados (por laboratorio) o casos probables (por vínculo epidemiológico con un caso confirmado) (**Fig. 2**).

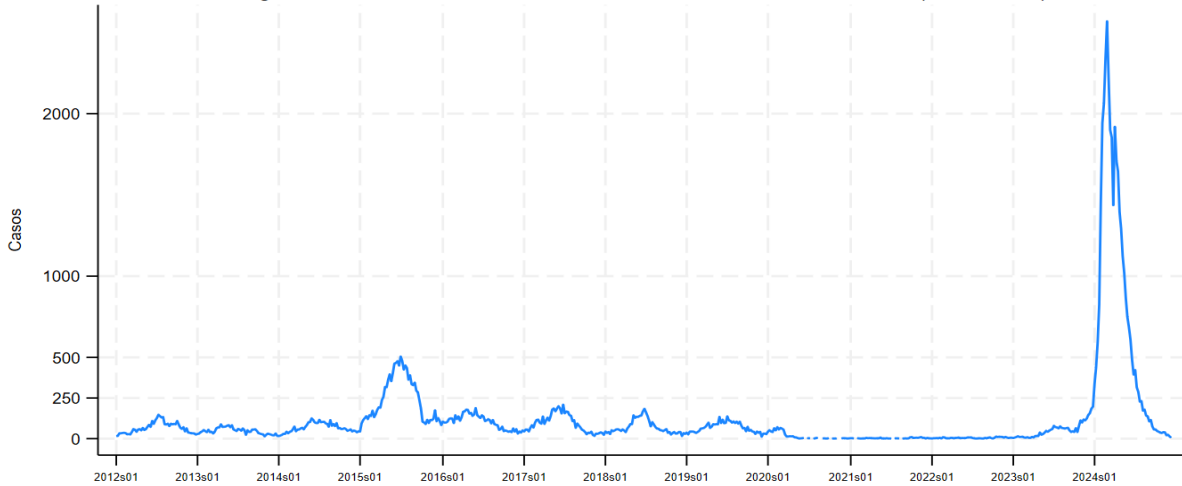
A partir de la semana 15 de 2023 (inicio el 10 de abril de 2023) se describe un incremento exponencial de las notificaciones, llegando a alcanzar niveles de declaración pre-pandémicos en la semana 25 (19 de junio de 2023). Durante el periodo estival las notificaciones de tosferina se mantuvieron estables, pero a partir de la segunda quincena de octubre la notificación se disparó hasta alcanzar el máximo en la semana 9 de 2024 (26 de febrero de 2024). Desde entonces, el descenso de notificaciones ha sido igual de abrupto. Desde septiembre 2024 hasta la actualidad (semana 47 de 2024) la notificación de casos se ha estabilizado en torno a los niveles previos a la pandemia (**Fig. 3 y Fig. 4**).

En cuanto a la edad de los casos, el grupo de edad más afectado ha sido el grupo de 10-14 años. Desde el inicio del brote, el grupo de 10-14 años ha constituido semanalmente el grupo con mayor número de casos notificados, ostentando el máximo de toda la serie. En segundo lugar, figuran los adultos mayores de 35 años y el grupo de niños de 5 a 9 años (**Fig. 5**).

#### Cita sugerida:

Centro Nacional de Epidemiología. CIBERESP. ISCIII. Brote de tosferina España 2023-2024. Datos provisionales a 10 de diciembre de 2024. Madrid, diciembre 2024.

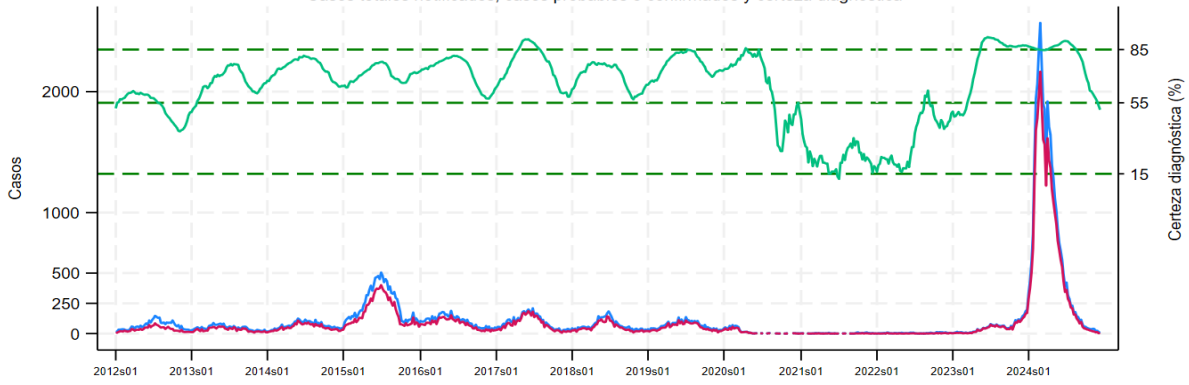
Fig. 1: Casos de TOS FERINA notificados a RENAVE, 2012-2024 (semana 47)



Datos provisionales hasta la semana 47 (hasta el 24 de noviembre de 2024)  
 Datos consultados de SIVIES Plus a las 10:43 horas del día 10/12/2024.

Fig. 2: Casos de TOS FERINA notificados a RENAVE, 2012-2024 (semana 47)

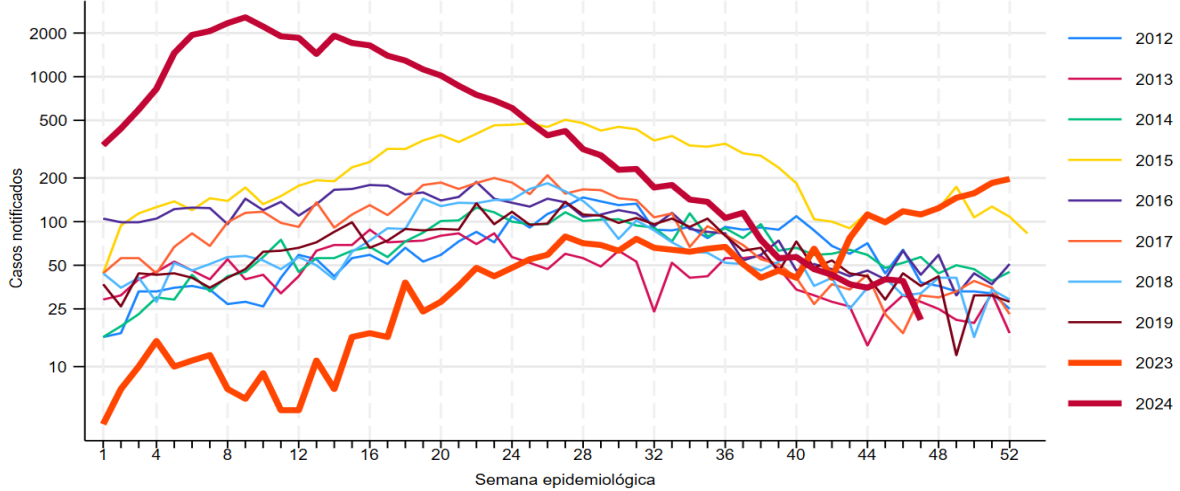
Casos totales notificados, casos probables o confirmados y certeza diagnóstica\*



— Total de casos notificados    
 — Casos probables o confirmados    
 — Certeza diagnóstica(%)

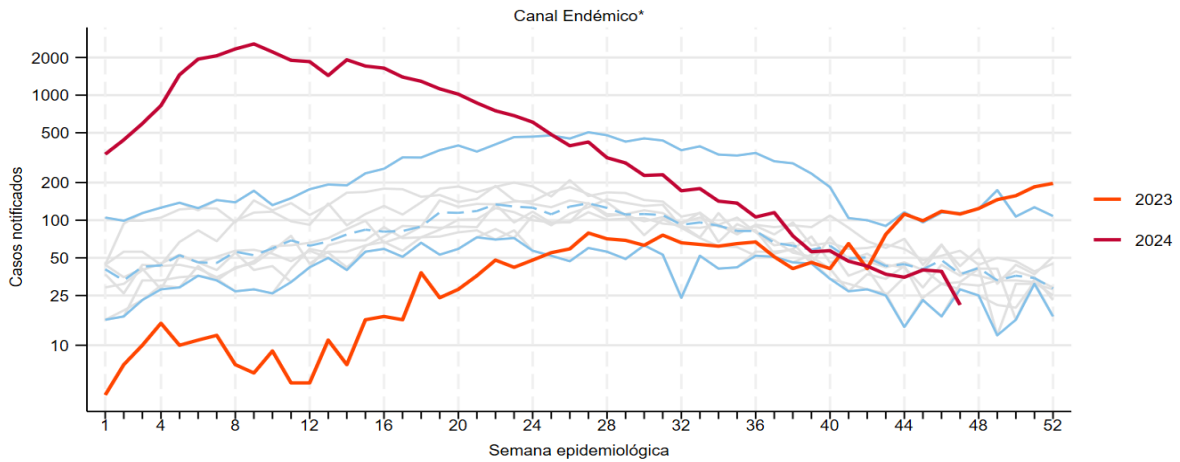
\* Porcentaje de casos confirmados o probables sobre el total de casos, suavizado mediante media móvil (6 1 6)  
 Datos provisionales hasta la semana 47 (hasta el 24 de noviembre de 2024)  
 Datos consultados de SIVIES Plus a las 10:43 horas del día 10/12/2024.

Fig. 3: Casos de TOS FERINA notificados a RENAVE, 2012-2024 (semana 47), por año epidemiológico

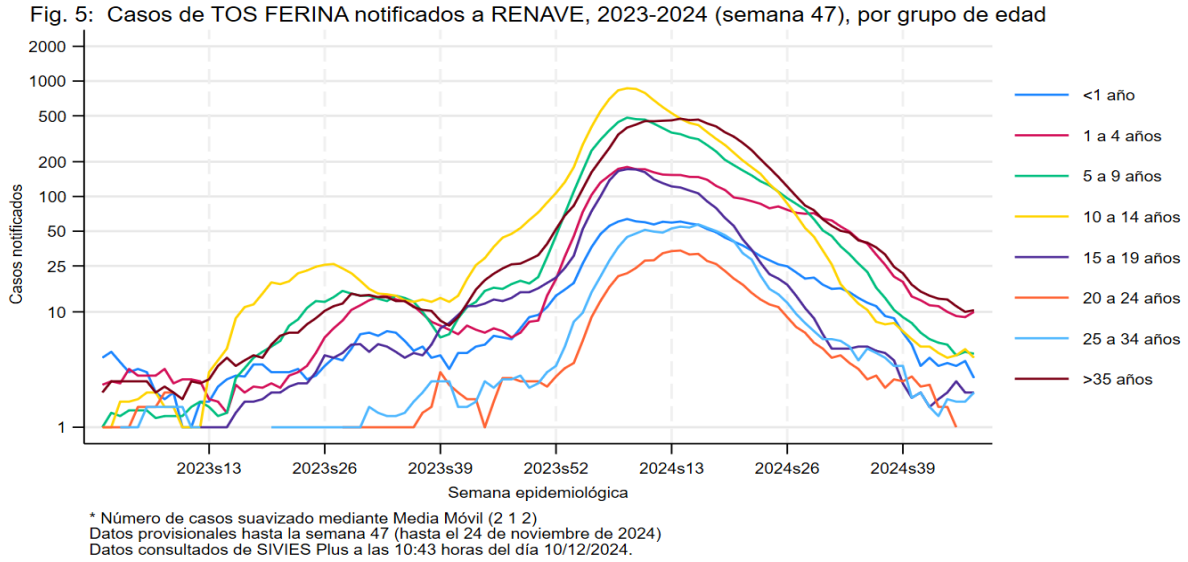


Datos provisionales hasta la semana 47 (hasta el 24 de noviembre de 2024)  
 Datos consultados de SIVIES Plus a las 10:43 horas del día 10/12/2024.

Fig. 4: Casos de TOS FERINA notificados a RENAVE, 2012-2024 (semana 47), por año epidemiológico



\* Canal endémico: mediana (min-max) de los casos semanales para el periodo 2012-2019.  
 El periodo 2020-2022 ha sido omitido.  
 Datos provisionales hasta la semana 47 (hasta el 24 de noviembre de 2024)  
 Datos consultados de SIVIES Plus a las 10:43 horas del día 10/12/2024.



Se pueden consultar informe anteriores en el AZ Tosferina de la página web del ISCIII:

[Informe\\_Tosferina\\_BROTE\\_2023-2024\\_23.Julio.2024\(2\).pdf](#)