

MOMO

Sistema de VIGILANCIA de la Mortalidad diaria



Identifica excesos de defunciones diarias por todas las causas en relación a series históricas de mortalidad y estima el impacto de cualquier evento de importancia en Salud Pública.

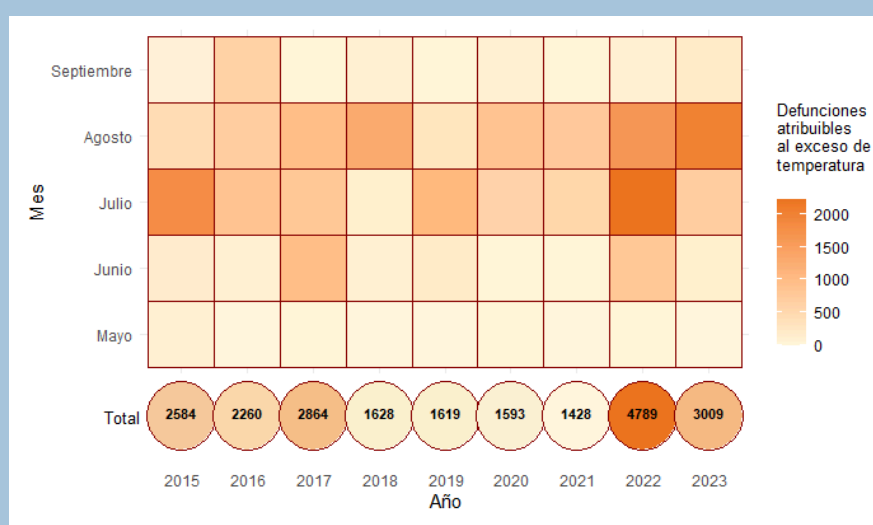
Los resultados de Momo se integran dentro del «Plan de acciones preventivas contra los efectos de las temperaturas excesivas» para estimar el impacto del exceso de temperatura sobre la mortalidad de la población española. **Panel MoMo:** <https://cnecovid.isciii.es/momo.html>



IMPACTO

Estimaciones del impacto de temperaturas extremas en verano

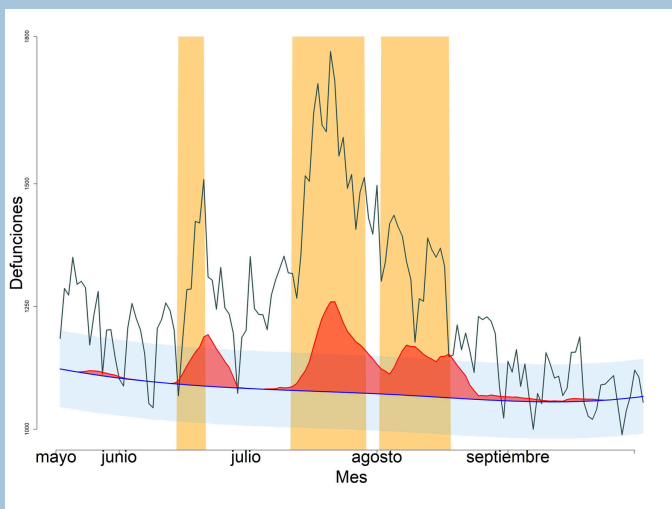
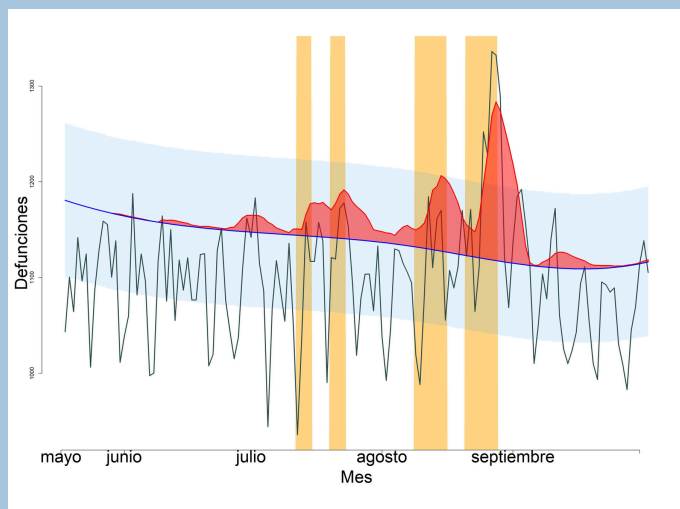
Defunciones atribuibles al exceso de temperatura. 2015-2023. Meses mayo-septiembre



Defunciones atribuibles a exceso de temperatura y periodos de ola de calor

Verano 2022

Verano 2023



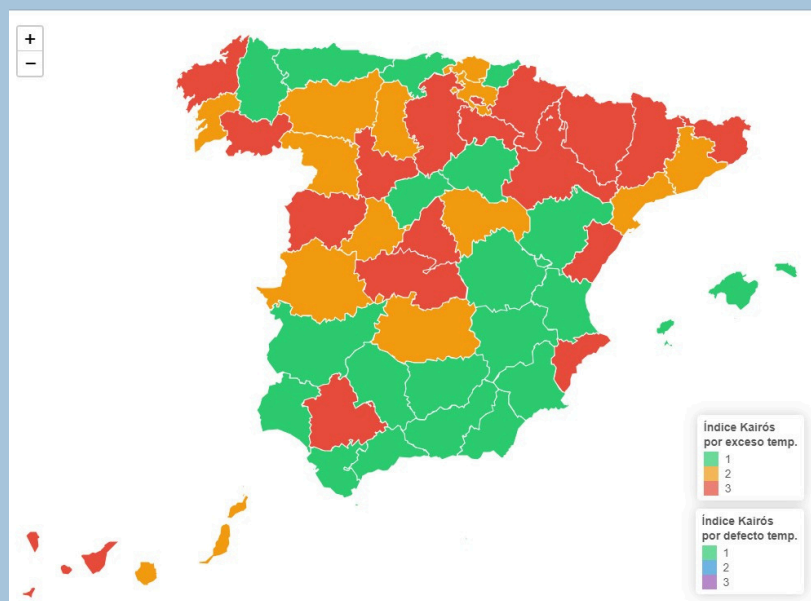
Línea azul: defunciones estimadas base sin el efecto de los excesos de temperaturas. **Línea roja:** defunciones atribuibles a los excesos de temperaturas; **línea gris:** defunciones observadas por todas las causas. **Banda azul:** intervalo de confianza al 99% de las defunciones estimadas base sin el efecto de los excesos de temperatura. **Banda naranja:** periodos con olas de calor.

ALERTA TEMPRANA: Niveles de riesgo de mortalidad ÍNDICE KAIRÓS



Índice Kairós. 21 de agosto de 2023

Niveles Kairós de riesgo de mortalidad



CCAA	21-ago	22-ago	23-ago	24-ago	25-ago	26-ago
Andalucía	0% (1)	0% (1)	0% (1)	1% (1)	2% (1)	11% (1)
Aragón	34% (1)	61% (3)	84% (3)	93% (3)	98% (3)	96% (3)
Asturias, Principado de	3% (1)	2% (1)	2% (1)	13% (1)	10% (1)	5% (1)
Baleares, Illes	0% (1)	0% (1)	0% (1)	0% (1)	0% (1)	0% (1)
Canarias	0% (1)	2% (1)	67% (3)	85% (3)	76% (3)	65% (3)
Cantabria	2% (1)	2% (1)	3% (1)	31% (1)	33% (1)	26% (1)
Castilla y León	1% (1)	60% (2)	97% (3)	100% (3)	100% (3)	100% (3)
Castilla - La Mancha	1% (1)	24% (1)	48% (2)	58% (2)	76% (3)	81% (3)
Cataluña	0% (1)	19% (1)	42% (2)	94% (3)	95% (3)	87% (3)
Comunitat Valenciana	0% (1)	0% (1)	2% (1)	36% (1)	66% (3)	71% (3)
Extremadura	0% (1)	11% (1)	39% (1)	45% (2)	48% (2)	50% (2)
Galicia	0% (1)	1% (1)	48% (2)	97% (3)	93% (3)	85% (3)
Madrid, Comunidad de	0% (1)	35% (1)	82% (3)	94% (3)	99% (3)	98% (3)
Murcia, Región de	0% (1)	0% (1)	0% (1)	0% (1)	0% (1)	0% (1)
Navarra, Comunidad Foral de	57% (2)	77% (3)	86% (3)	94% (3)	97% (3)	95% (3)
País Vasco	12% (1)	10% (1)	6% (1)	65% (3)	66% (3)	48% (2)
Rioja, La	35% (1)	43% (2)	55% (2)	65% (3)	75% (3)	68% (3)
Ceuta	3% (1)	2% (1)	2% (1)	1% (1)	1% (1)	0% (1)
Melilla	1% (1)	1% (1)	1% (1)	1% (1)	0% (1)	0% (1)

Probabilidad de exceso de mortalidad atribuible a temperatura (Índice Kairós). Día en curso y predicciones a 5 días