

MoMo. Monitorización de la mortalidad diaria por todas las causas y atribuible a temperatura

Situación a 22 de enero de 2025

El sistema de monitorización de la mortalidad diaria por todas las causas (MoMo) fue desarrollado en 2004, en el marco del «Plan de acciones preventivas contra los efectos de las temperaturas excesivas», coordinado por el Ministerio de Sanidad, para reducir el impacto sobre la salud de la población como consecuencia del exceso de temperatura. El objetivo de MoMo es identificar las desviaciones de mortalidad diaria observada con respecto a la esperada según las series históricas de mortalidad, y permite estimar de forma indirecta el impacto de cualquier evento de importancia en Salud Pública.

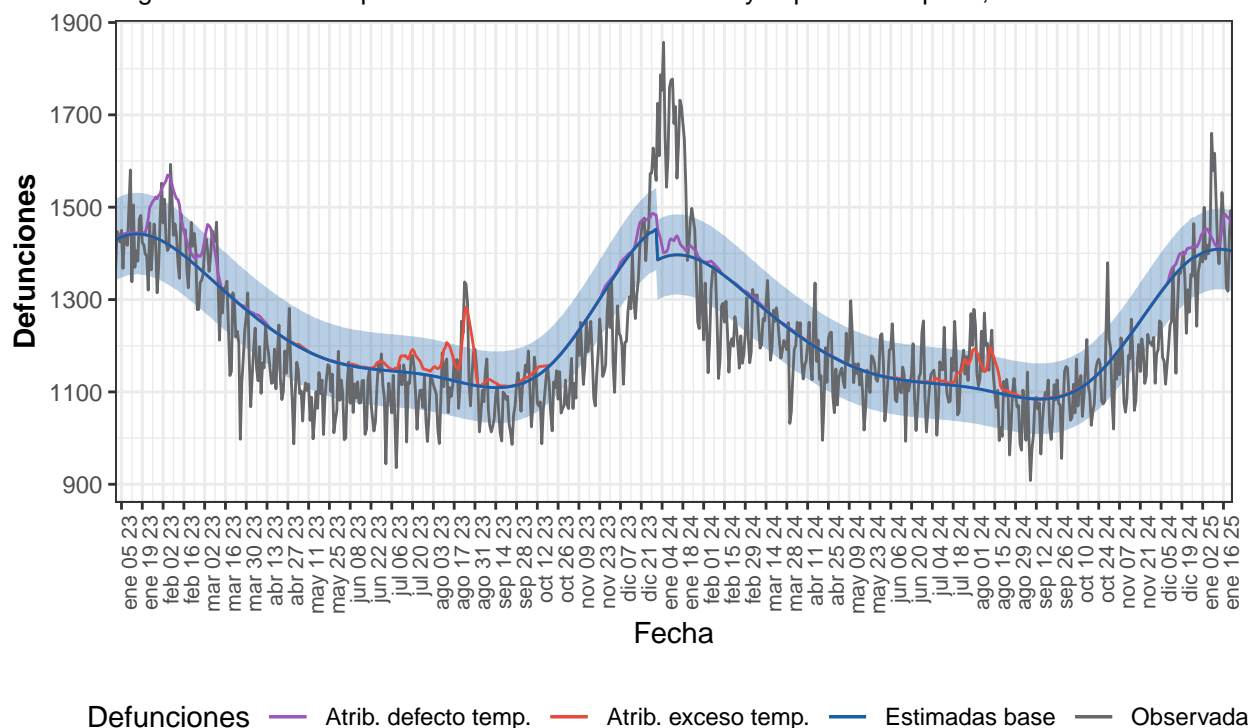
En este informe se muestran los principales resultados de MoMo desde el 01 de enero de 2023.

Los resultados más detallados, a niveles de desagregación más bajos, y la metodología empleada, pueden consultarse [aquí](#).

Resultados a nivel nacional

Desde el 01 de enero de 2023 MoMo ha identificado a nivel nacional -18.835 exceso de defunciones por todas las causas y 12.221 defunciones atribuibles a temperatura. Los resultados se muestran a continuación.

Figura 1. Mortalidad por todas las causas observada y esperada. España, 2023–2025.



Defunciones observadas (gris) y defunciones estimadas base (azul), con el intervalo de confianza al 99% (banda azul), defunciones atribuibles a exceso de temperatura (rojo), defunciones atribuibles a defecto de temperatura (morado).

Tabla 1. Defunciones observadas, estimadas base, excesos por todas las causas y defunciones atribuibles a temperaturas. España, 2023-2025.

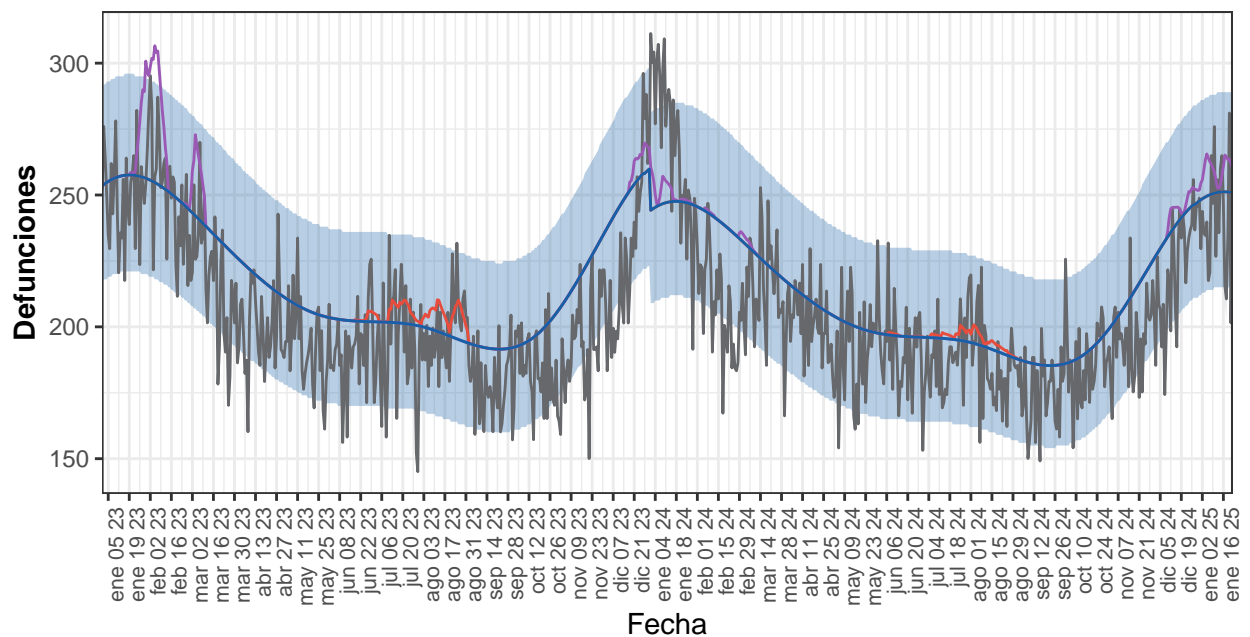
| Año | Observadas | Estimadas base | Exceso por todas las causas | Atribuibles a temperatura |
|------------|------------|----------------|-----------------------------|---------------------------|
| 2023 | 437.671 | 453.562 | -15.891 | 7.780 |
| 2024 | 438.061 | 442.044 | -3.983 | 3.522 |
| 2025-enero | 31.979 | 30.940 | 1.039 | 919 |
| 2025-total | 31.979 | 30.940 | 1.039 | 919 |

Resultados por CCAA

Andalucía

Desde el 01 de enero de 2023 MoMo ha identificado en Andalucía -7.953 exceso de defunciones por todas las causas y 2.025 defunciones atribuibles a temperatura. Los resultados se muestran a continuación.

Figura 2. Mortalidad por todas las causas observada y esperada. Andalucía, 2023-2025.



Defunciones — Atrib. defecto temp. — Atrib. exceso temp. — Estimadas base — Observadas

Defunciones observadas (gris) y defunciones estimadas base (azul), con el intervalo de confianza al 99% (banda azul), defunciones atribuibles a exceso de temperatura (rojo), defunciones atribuibles a defecto de temperatura (morado).

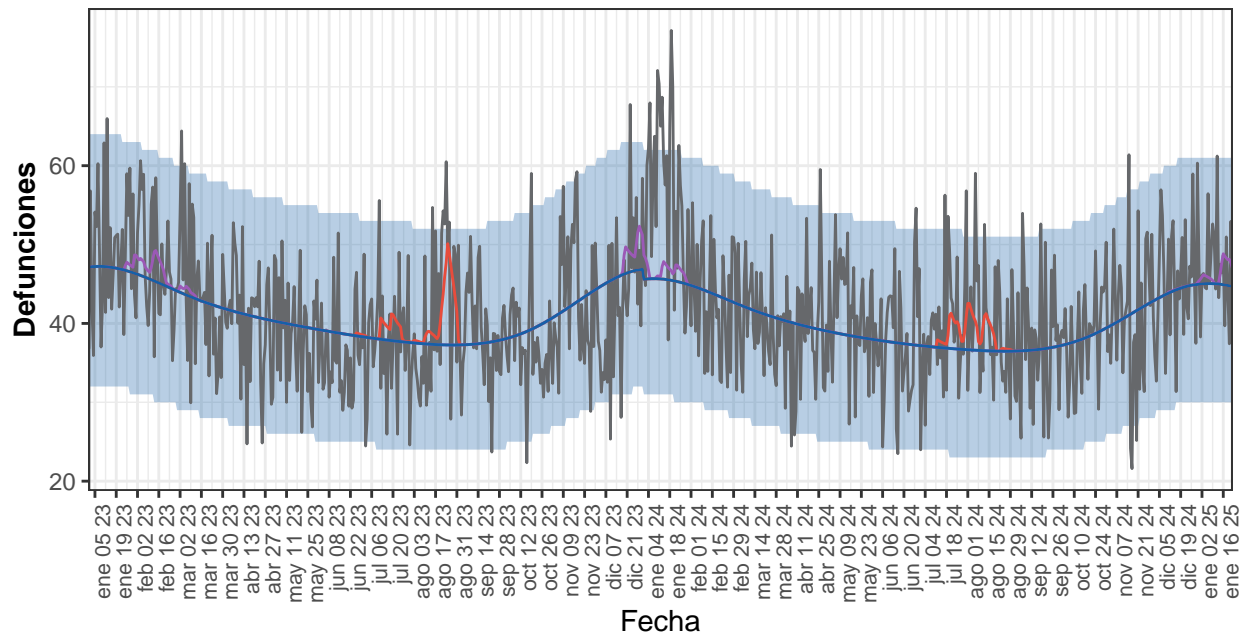
Tabla 2. Defunciones observadas, estimadas base, excesos por todas las causas y defunciones atribuibles a temperaturas. Andalucía, 2023-2025.

| Año | Observadas | Estimadas base | Exceso por todas las causas | Atribuibles a temperatura |
|------------|------------|----------------|-----------------------------|---------------------------|
| 2023 | 75.274 | 79.888 | -4.614 | 1.410 |
| 2024 | 74.107 | 77.218 | -3.111 | 407 |
| 2025-enero | 5.280 | 5.509 | -228 | 209 |
| 2025-total | 5.280 | 5.509 | -228 | 209 |

Aragón

Desde el 01 de enero de 2023 MoMo ha identificado en Aragón 706 exceso de defunciones por todas las causas y 429 defunciones atribuibles a temperatura. Los resultados se muestran a continuación.

Figura 3. Mortalidad por todas las causas observada y esperada. Aragón, 2023–2025.



Defunciones — Atrib. defecto temp. — Atrib. exceso temp. — Estimadas base — Observadas

Defunciones observadas (gris) y defunciones estimadas base (azul), con el intervalo de confianza al 99% (banda azul), defunciones atribuibles a exceso de temperatura (rojo), defunciones atribuibles a defecto de temperatura (morado).

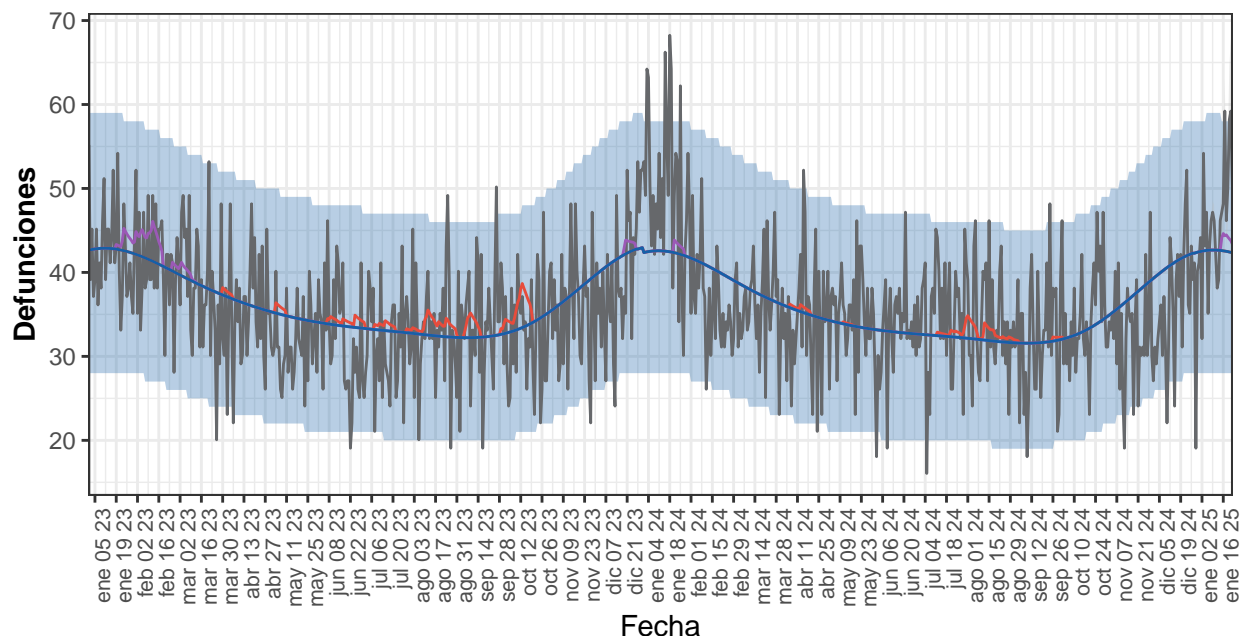
Tabla 3. Defunciones observadas, estimadas base, excesos por todas las causas y defunciones atribuibles a temperaturas. Aragón, 2023-2025.

| Año | Observadas | Estimadas base | Exceso por todas las causas | Atribuibles a temperatura |
|------------|------------|----------------|-----------------------------|---------------------------|
| 2023 | 15.116 | 15.045 | 70 | 247 |
| 2024 | 15.228 | 14.636 | 592 | 147 |
| 2025-enero | 1.032 | 989 | 44 | 34 |
| 2025-total | 1.032 | 989 | 44 | 34 |

Asturias

Desde el 01 de enero de 2023 MoMo ha identificado en Asturias -168 exceso de defunciones por todas las causas y 321 defunciones atribuibles a temperatura. Los resultados se muestran a continuación.

Figura 4. Mortalidad por todas las causas observada y esperada. Asturias, 2023–2025.



Defunciones — Atrib. defecto temp. — Atrib. exceso temp. — Estimadas base — Observadas

Defunciones observadas (gris) y defunciones estimadas base (azul), con el intervalo de confianza al 99% (banda azul), defunciones atribuibles a exceso de temperatura (rojo), defunciones atribuibles a defecto de temperatura (morado).

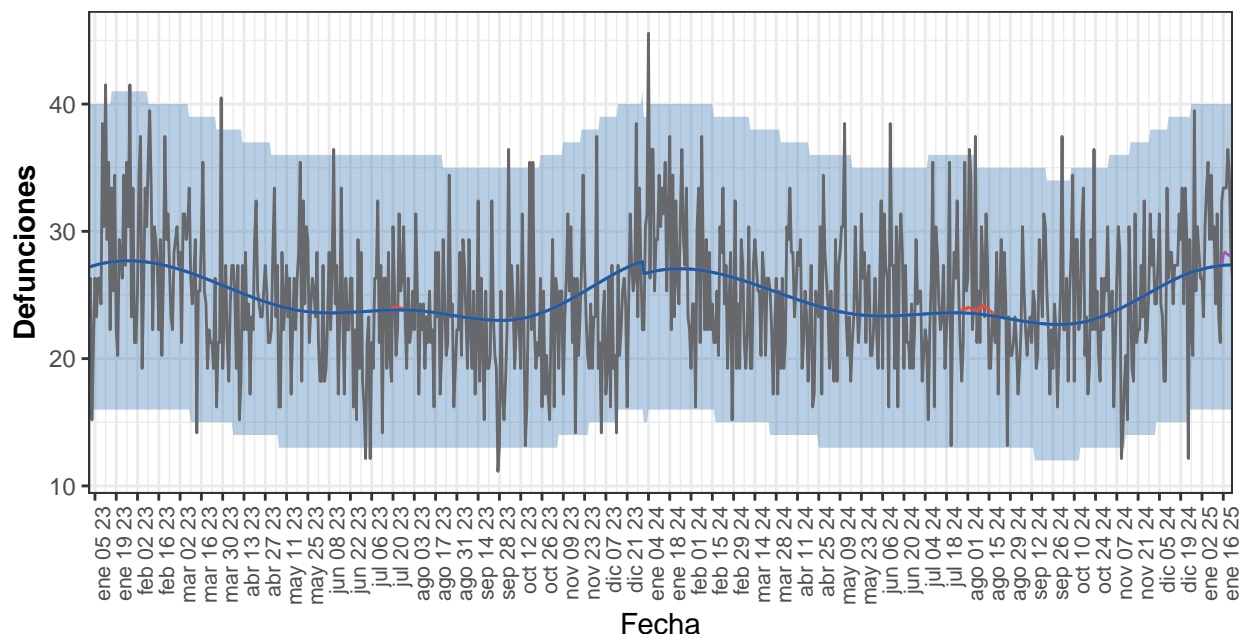
Tabla 4. Defunciones observadas, estimadas base, excesos por todas las causas y defunciones atribuibles a temperaturas. Asturias, 2023-2025.

| Año | Observadas | Estimadas base | Exceso por todas las causas | Atribuibles a temperatura |
|------------|------------|----------------|-----------------------------|---------------------------|
| 2023 | 13.016 | 13.302 | -286 | 245 |
| 2024 | 13.121 | 13.089 | 32 | 62 |
| 2025-enero | 1.023 | 936 | 86 | 13 |
| 2025-total | 1.023 | 936 | 86 | 13 |

Baleares

Desde el 01 de enero de 2023 MoMo ha identificado en Baleares 96 exceso de defunciones por todas las causas y 15 defunciones atribuibles a temperatura. Los resultados se muestran a continuación.

Figura 5. Mortalidad por todas las causas observada y esperada. Baleares, 2023–2025.



Defunciones — Atrib. defecto temp. — Atrib. exceso temp. — Estimadas base — Observadas

Defunciones observadas (gris) y defunciones estimadas base (azul), con el intervalo de confianza al 99% (banda azul), defunciones atribuibles a exceso de temperatura (rojo), defunciones atribuibles a defecto de temperatura (morado).

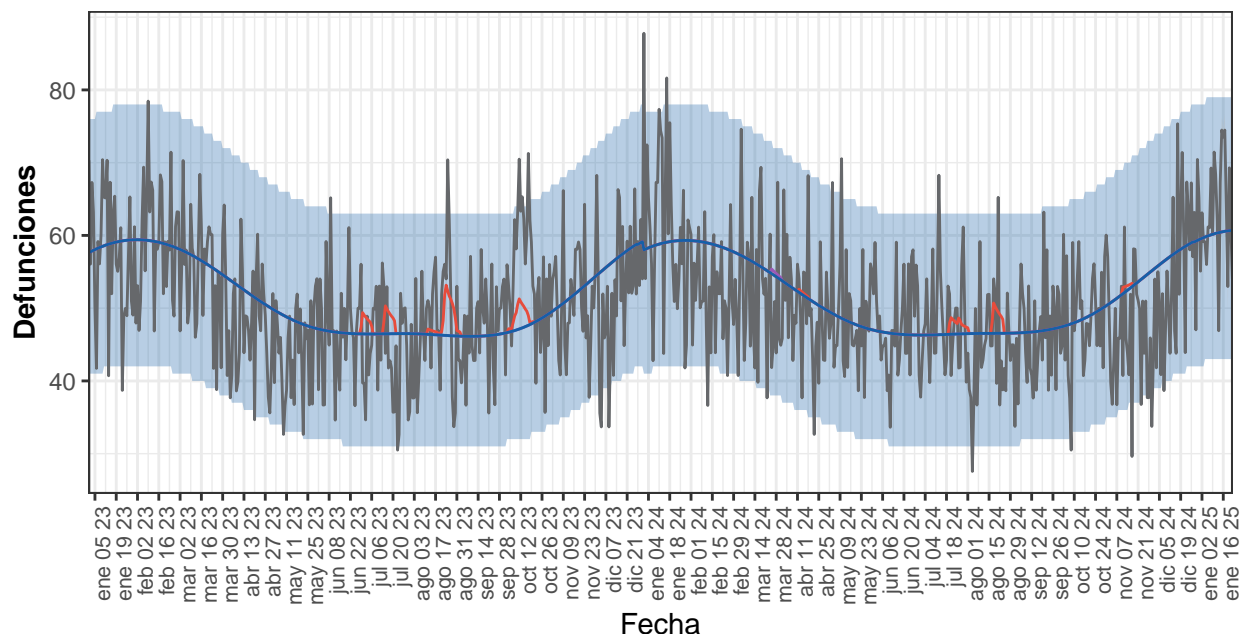
Tabla 5. Defunciones observadas, estimadas base, excesos por todas las causas y defunciones atribuibles a temperaturas. Baleares, 2023-2025.

| Año | Observadas | Estimadas base | Exceso por todas las causas | Atribuibles a temperatura |
|------------|------------|----------------|-----------------------------|---------------------------|
| 2023 | 8.917 | 9.100 | -183 | 1 |
| 2024 | 9.192 | 8.970 | 222 | 8 |
| 2025-enero | 657 | 599 | 58 | 6 |
| 2025-total | 657 | 599 | 58 | 6 |

Canarias

Desde el 01 de enero de 2023 MoMo ha identificado en Canarias -704 exceso de defunciones por todas las causas y 168 defunciones atribuibles a temperatura. Los resultados se muestran a continuación.

Figura 6. Mortalidad por todas las causas observada y esperada. Canarias, 2023–2025.



Defunciones — Atrib. defecto temp. — Atrib. exceso temp. — Estimadas base — Observadas

Defunciones observadas (gris) y defunciones estimadas base (azul), con el intervalo de confianza al 99% (banda azul), defunciones atribuibles a exceso de temperatura (rojo), defunciones atribuibles a defecto de temperatura (morado).

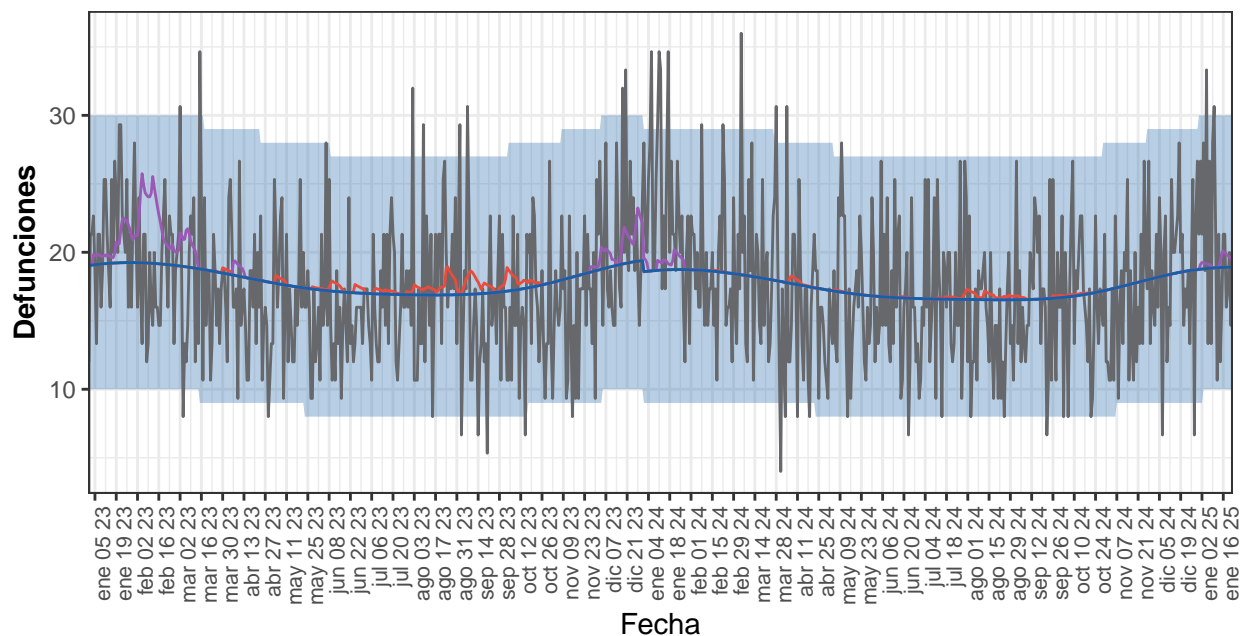
Tabla 6. Defunciones observadas, estimadas base, excesos por todas las causas y defunciones atribuibles a temperaturas. Canarias, 2023-2025.

| Año | Observadas | Estimadas base | Exceso por todas las causas | Atribuibles a temperatura |
|------------|------------|----------------|-----------------------------|---------------------------|
| 2023 | 18.500 | 18.754 | -254 | 115 |
| 2024 | 18.351 | 18.860 | -509 | 52 |
| 2025-enero | 1.384 | 1.325 | 59 | 0 |
| 2025-total | 1.384 | 1.325 | 59 | 0 |

Cantabria

Desde el 01 de enero de 2023 MoMo ha identificado en Cantabria -141 exceso de defunciones por todas las causas y 338 defunciones atribuibles a temperatura. Los resultados se muestran a continuación.

Figura 7. Mortalidad por todas las causas observada y esperada. Cantabria, 2023–2025.



Defunciones — Atrib. defecto temp. — Atrib. exceso temp. — Estimadas base — Observadas

Defunciones observadas (gris) y defunciones estimadas base (azul), con el intervalo de confianza al 99% (banda azul), defunciones atribuibles a exceso de temperatura (rojo), defunciones atribuibles a defecto de temperatura (morado).

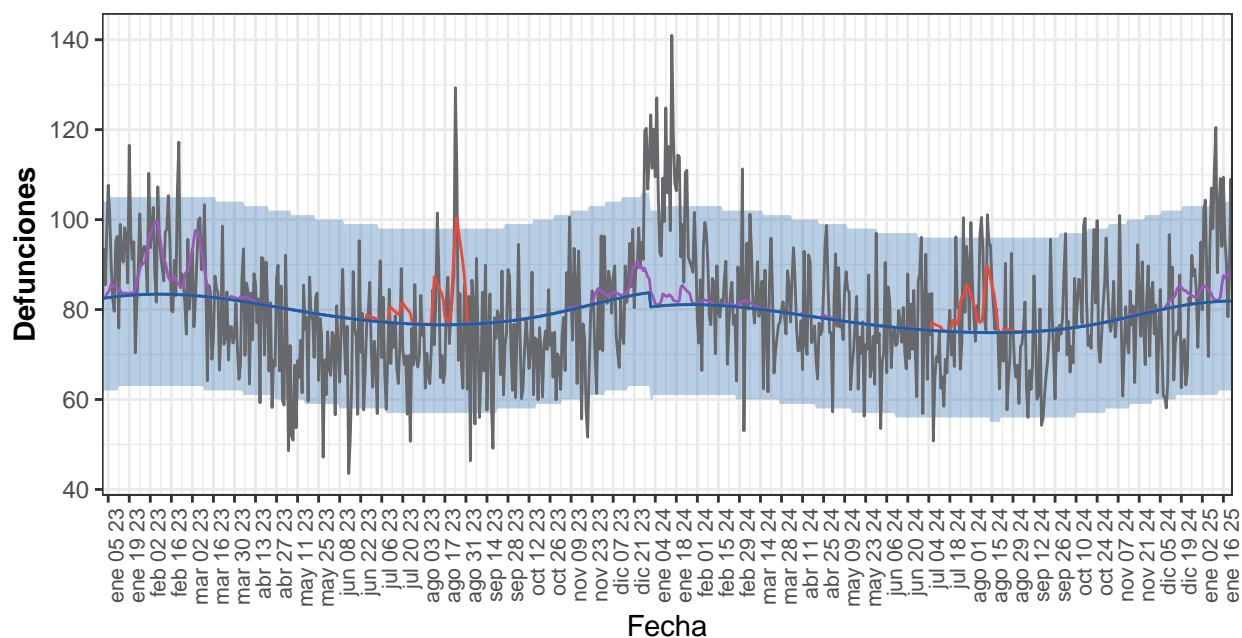
Tabla 7. Defunciones observadas, estimadas base, excesos por todas las causas y defunciones atribuibles a temperaturas. Cantabria, 2023-2025.

| Año | Observadas | Estimadas base | Exceso por todas las causas | Atribuibles a temperatura |
|------------|------------|----------------|-----------------------------|---------------------------|
| 2023 | 6.367 | 6.548 | -182 | 288 |
| 2024 | 6.392 | 6.388 | 5 | 40 |
| 2025-enero | 450 | 415 | 36 | 10 |
| 2025-total | 450 | 415 | 36 | 10 |

Castilla y León

Desde el 01 de enero de 2023 MoMo ha identificado en Castilla y León 587 exceso de defunciones por todas las causas y 1.256 defunciones atribuibles a temperatura. Los resultados se muestran a continuación.

Figura 8. Mortalidad por todas las causas observada y esperada. Castilla y León, 2023–2025.



Defunciones — Atrib. defecto temp. — Atrib. exceso temp. — Estimadas base — Observadas

Defunciones observadas (gris) y defunciones estimadas base (azul), con el intervalo de confianza al 99% (banda azul), defunciones atribuibles a exceso de temperatura (rojo), defunciones atribuibles a defecto de temperatura (morado).

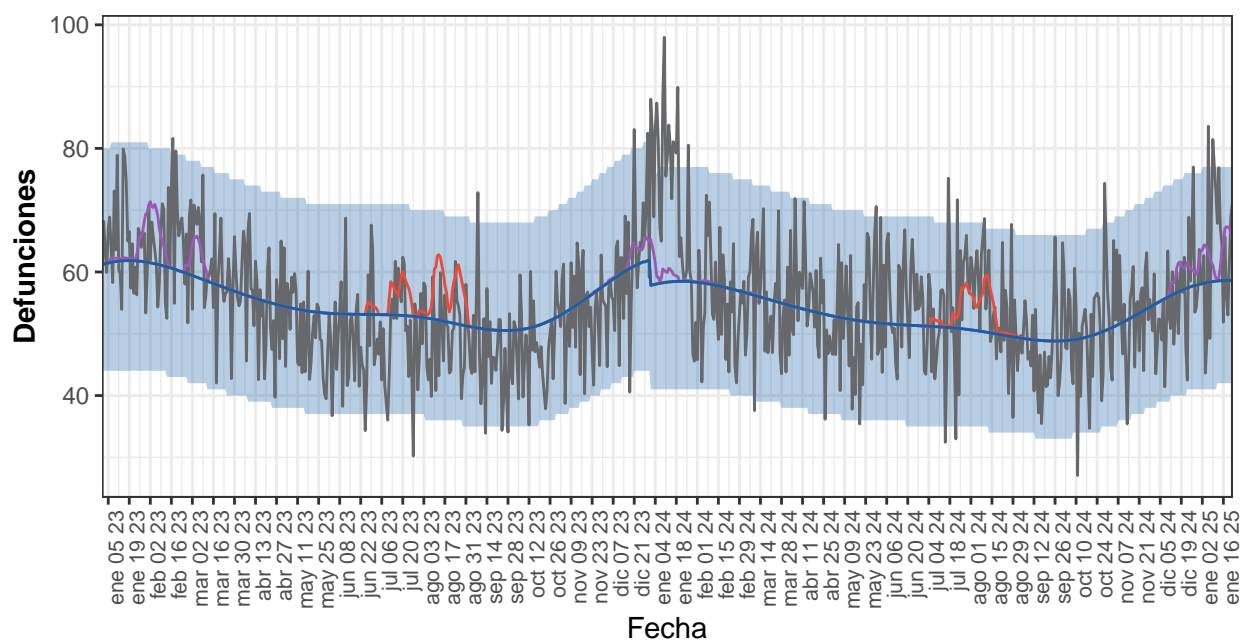
Tabla 8. Defunciones observadas, estimadas base, excesos por todas las causas y defunciones atribuibles a temperaturas. Castilla y León, 2023-2025.

| Año | Observadas | Estimadas base | Exceso por todas las causas | Atribuibles a temperatura |
|------------|------------|----------------|-----------------------------|---------------------------|
| 2023 | 28.646 | 29.197 | -551 | 813 |
| 2024 | 29.295 | 28.484 | 811 | 373 |
| 2025-enero | 2.125 | 1.798 | 327 | 71 |
| 2025-total | 2.125 | 1.798 | 327 | 71 |

Castilla La Mancha

Desde el 01 de enero de 2023 MoMo ha identificado en Castilla La Mancha 508 exceso de defunciones por todas las causas y 879 defunciones atribuibles a temperatura. Los resultados se muestran a continuación.

Figura 9. Mortalidad por todas las causas observada y esperada. Castilla La Mancha, 2023–2025



Defunciones — Atrib. defecto temp. — Atrib. exceso temp. — Estimadas base — Observadas

Defunciones observadas (gris) y defunciones estimadas base (azul), con el intervalo de confianza al 99% (banda azul), defunciones atribuibles a exceso de temperatura (rojo), defunciones atribuibles a defecto de temperatura (morado).

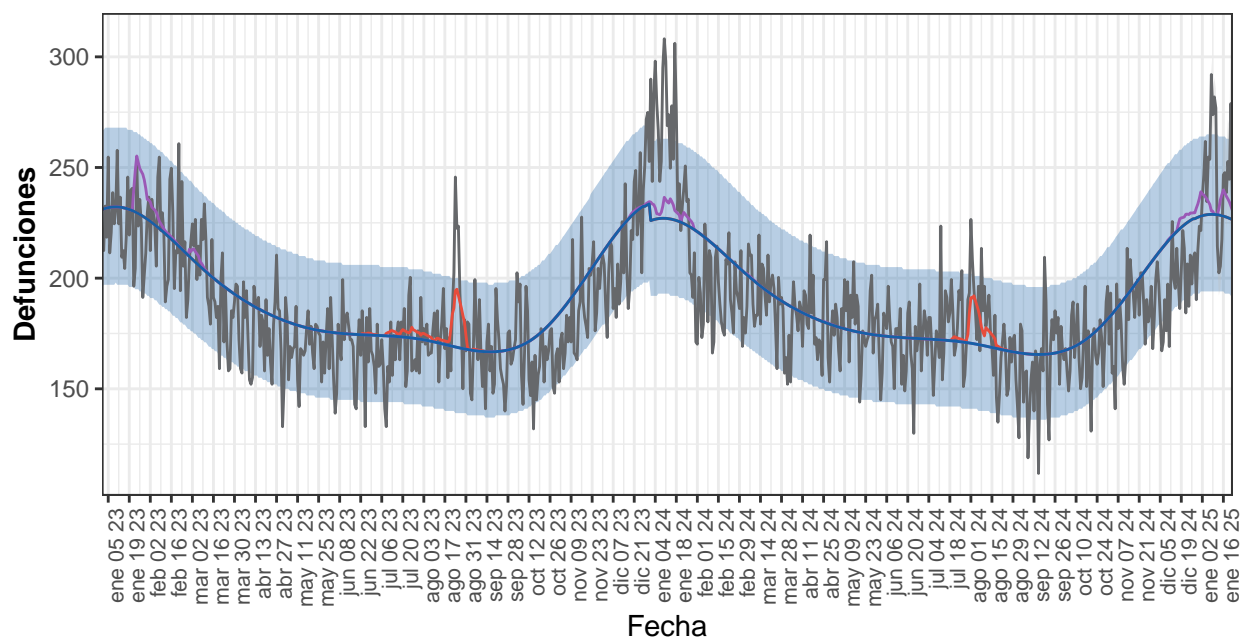
Tabla 9. Defunciones observadas, estimadas base, excesos por todas las causas y defunciones atribuibles a temperaturas. Castilla La Mancha, 2023-2025.

| Año | Observadas | Estimadas base | Exceso por todas las causas | Atribuibles a temperatura |
|------------|------------|----------------|-----------------------------|---------------------------|
| 2023 | 19.901 | 20.231 | -330 | 486 |
| 2024 | 20.170 | 19.457 | 713 | 286 |
| 2025-enero | 1.411 | 1.286 | 125 | 107 |
| 2025-total | 1.411 | 1.286 | 125 | 107 |

Cataluña

Desde el 01 de enero de 2023 MoMo ha identificado en Cataluña -2.403 exceso de defunciones por todas las causas y 1.154 defunciones atribuibles a temperatura. Los resultados se muestran a continuación.

Figura 10. Mortalidad por todas las causas observada y esperada. Cataluña, 2023–2025.



Defunciones — Atrib. defecto temp. — Atrib. exceso temp. — Estimadas base — Observadas

Defunciones observadas (gris) y defunciones estimadas base (azul), con el intervalo de confianza al 99% (banda azul), defunciones atribuibles a exceso de temperatura (rojo), defunciones atribuibles a defecto de temperatura (morado).

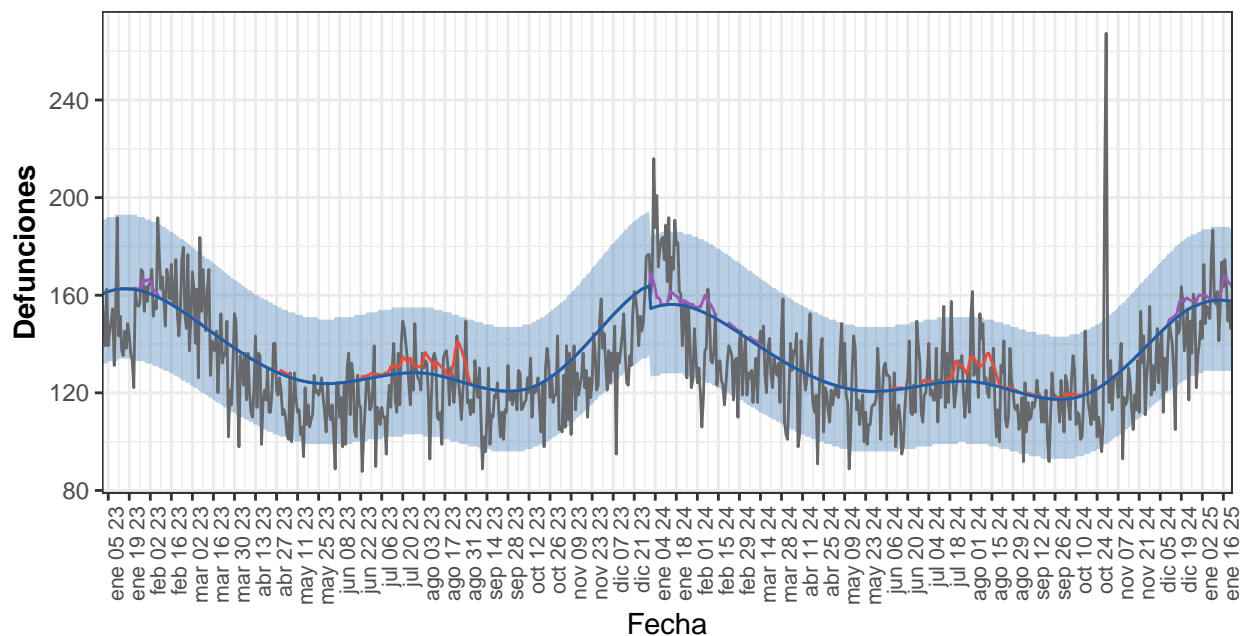
Tabla 10. Defunciones observadas, estimadas base, excesos por todas las causas y defunciones atribuibles a temperaturas. Cataluña, 2023-2025.

| Año | Observadas | Estimadas base | Exceso por todas las causas | Atribuibles a temperatura |
|------------|------------|----------------|-----------------------------|---------------------------|
| 2023 | 67.933 | 69.781 | -1.849 | 583 |
| 2024 | 67.985 | 68.937 | -953 | 435 |
| 2025-enero | 5.418 | 5.019 | 399 | 136 |
| 2025-total | 5.418 | 5.019 | 399 | 136 |

Comunitat Valenciana

Desde el 01 de enero de 2023 MoMo ha identificado en Comunitat Valenciana -3.733 exceso de defunciones por todas las causas y 960 defunciones atribuibles a temperatura. Los resultados se muestran a continuación.

Figura 11. Mortalidad por todas las causas observada y esperada. Comunitat Valenciana, 2023-2025



Defunciones — Atrib. defecto temp. — Atrib. exceso temp. — Estimadas base — Observadas

Defunciones observadas (gris) y defunciones estimadas base (azul), con el intervalo de confianza al 99% (banda azul), defunciones atribuibles a exceso de temperatura (rojo), defunciones atribuibles a defecto de temperatura (morado).

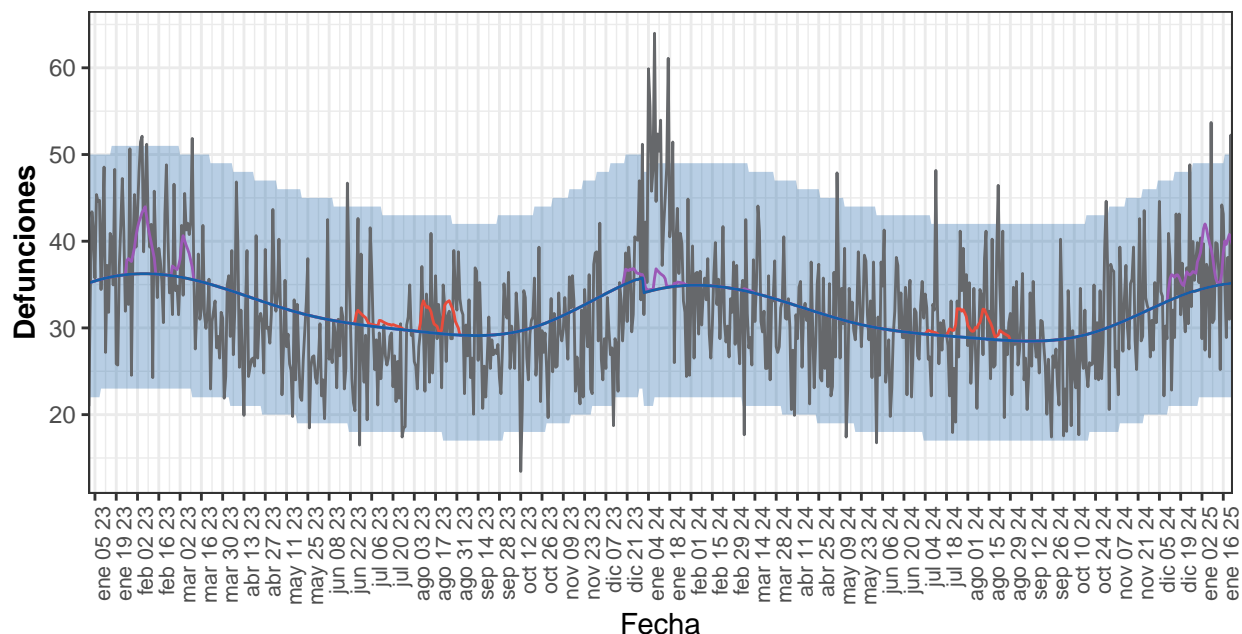
Tabla 11. Defunciones observadas, estimadas base, excesos por todas las causas y defunciones atribuibles a temperaturas. Comunitat Valenciana, 2023-2025.

| Año | Observadas | Estimadas base | Exceso por todas las causas | Atribuibles a temperatura |
|------------|------------|----------------|-----------------------------|---------------------------|
| 2023 | 47.329 | 49.815 | -2.487 | 363 |
| 2024 | 46.977 | 48.253 | -1.276 | 516 |
| 2025-enero | 3.495 | 3.466 | 29 | 81 |
| 2025-total | 3.495 | 3.466 | 29 | 81 |

Extremadura

Desde el 01 de enero de 2023 MoMo ha identificado en Extremadura -128 exceso de defunciones por todas las causas y 426 defunciones atribuibles a temperatura. Los resultados se muestran a continuación.

Figura 12. Mortalidad por todas las causas observada y esperada. Extremadura, 2023–2025.



Defunciones — Atrib. defecto temp. — Atrib. exceso temp. — Estimadas base — Observadas

Defunciones observadas (gris) y defunciones estimadas base (azul), con el intervalo de confianza al 99% (banda azul), defunciones atribuibles a exceso de temperatura (rojo), defunciones atribuibles a defecto de temperatura (morado).

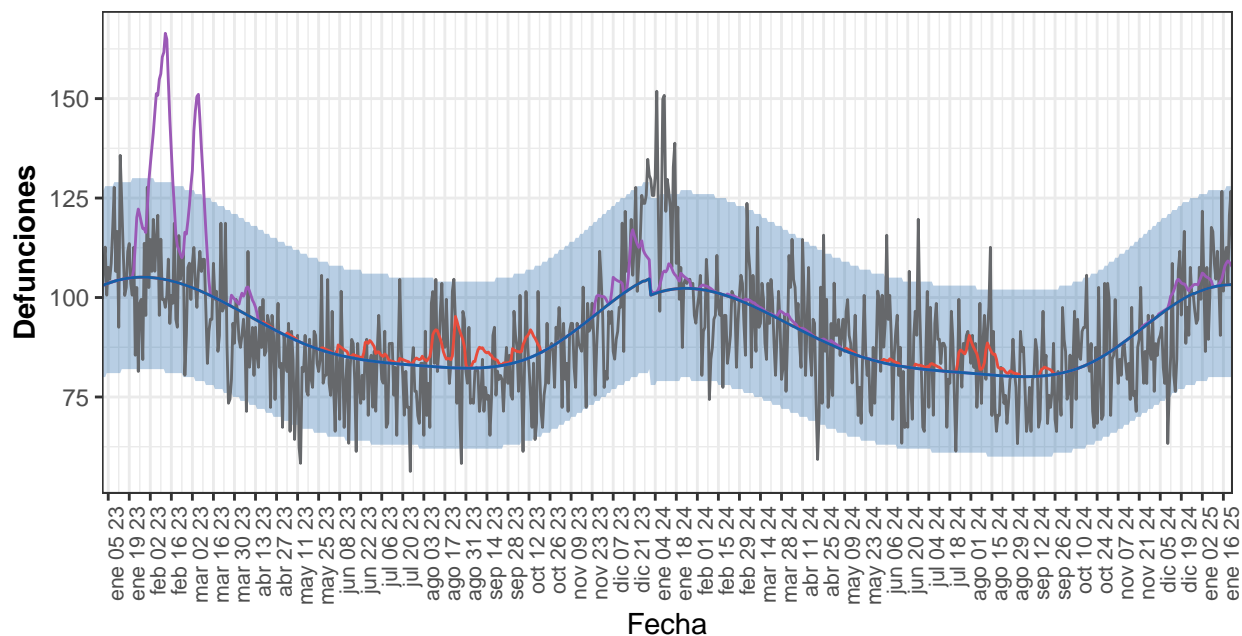
Tabla 12. Defunciones observadas, estimadas base, excesos por todas las causas y defunciones atribuibles a temperaturas. Extremadura, 2023-2025.

| Año | Observadas | Estimadas base | Exceso por todas las causas | Atribuibles a temperatura |
|------------|------------|----------------|-----------------------------|---------------------------|
| 2023 | 11.460 | 11.817 | -358 | 203 |
| 2024 | 11.659 | 11.465 | 194 | 135 |
| 2025-enero | 803 | 767 | 36 | 88 |
| 2025-total | 803 | 767 | 36 | 88 |

Galicia

Desde el 01 de enero de 2023 MoMo ha identificado en Galicia -297 exceso de defunciones por todas las causas y 2.539 defunciones atribuibles a temperatura. Los resultados se muestran a continuación.

Figura 13. Mortalidad por todas las causas observada y esperada. Galicia, 2023–2025.



Defunciones — Atrib. defecto temp. — Atrib. exceso temp. — Estimadas base — Observadas

Defunciones observadas (gris) y defunciones estimadas base (azul), con el intervalo de confianza al 99% (banda azul), defunciones atribuibles a exceso de temperatura (rojo), defunciones atribuibles a defecto de temperatura (morado).

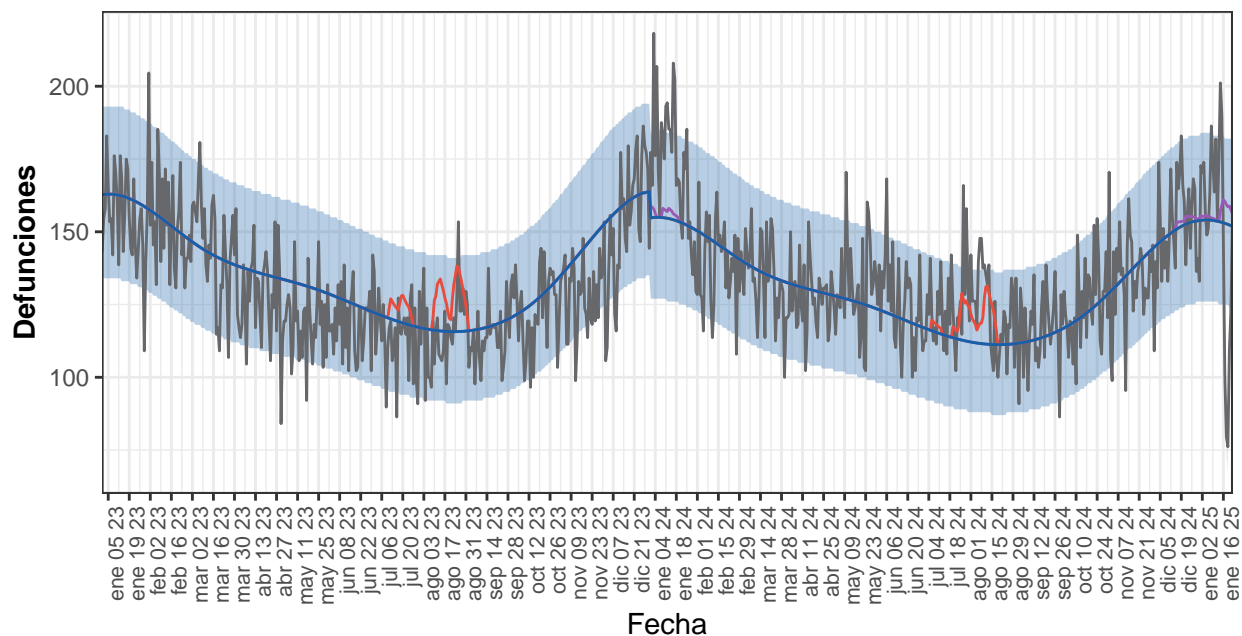
Tabla 13. Defunciones observadas, estimadas base, excesos por todas las causas y defunciones atribuibles a temperaturas. Galicia, 2023-2025.

| Año | Observadas | Estimadas base | Exceso por todas las causas | Atribuibles a temperatura |
|------------|------------|----------------|-----------------------------|---------------------------|
| 2023 | 32.924 | 33.569 | -645 | 2.056 |
| 2024 | 32.938 | 32.705 | 233 | 421 |
| 2025-enero | 2.375 | 2.259 | 116 | 62 |
| 2025-total | 2.375 | 2.259 | 116 | 62 |

Comunidad de Madrid

Desde el 01 de enero de 2023 MoMo ha identificado en Comunidad de Madrid -515 exceso de defunciones por todas las causas y 860 defunciones atribuibles a temperatura. Los resultados se muestran a continuación.

Figura 14. Mortalidad por todas las causas observada y esperada. Comunidad de Madrid, 2023–:



Defunciones — Atrib. defecto temp. — Atrib. exceso temp. — Estimadas base — Observadas

Defunciones observadas (gris) y defunciones estimadas base (azul), con el intervalo de confianza al 99% (banda azul), defunciones atribuibles a exceso de temperatura (rojo), defunciones atribuibles a defecto de temperatura (morado).

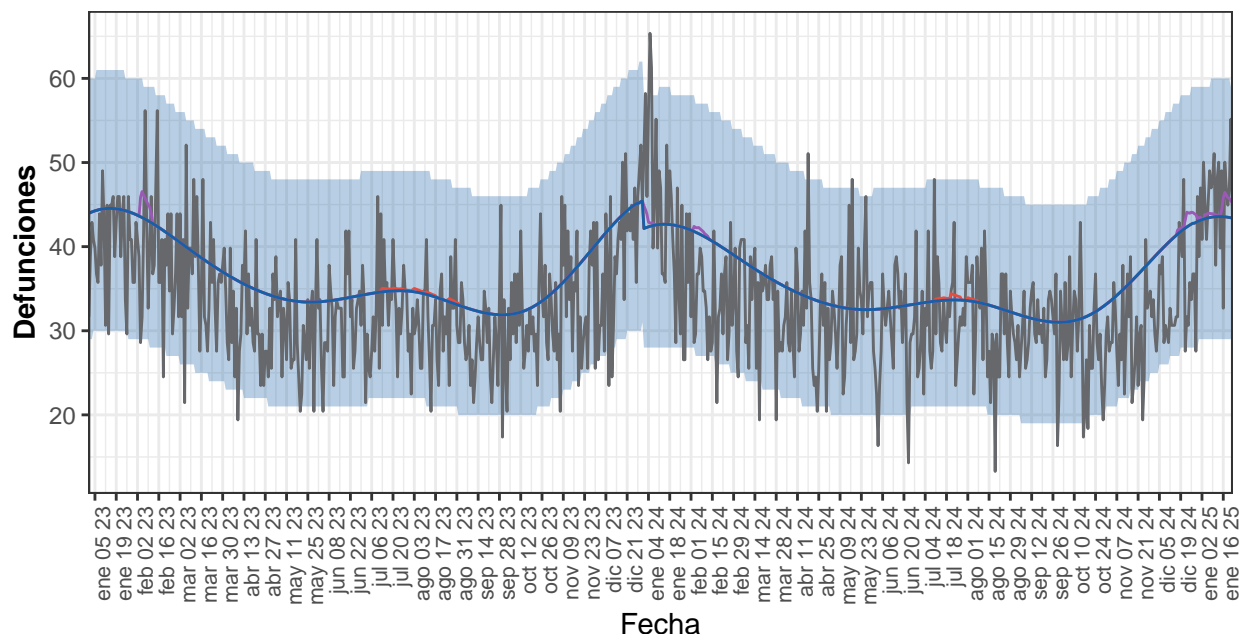
Tabla 14. Defunciones observadas, estimadas base, excesos por todas las causas y defunciones atribuibles a temperaturas. Comunidad de Madrid, 2023-2025.

| Año | Observadas | Estimadas base | Exceso por todas las causas | Atribuibles a temperatura |
|------------|------------|----------------|-----------------------------|---------------------------|
| 2023 | 47.694 | 49.594 | -1.900 | 407 |
| 2024 | 48.980 | 47.569 | 1.410 | 388 |
| 2025-enero | 3.350 | 3.375 | -25 | 66 |
| 2025-total | 3.350 | 3.375 | -25 | 66 |

Murcia

Desde el 01 de enero de 2023 MoMo ha identificado en Murcia -2.185 exceso de defunciones por todas las causas y 84 defunciones atribuibles a temperatura. Los resultados se muestran a continuación.

Figura 15. Mortalidad por todas las causas observada y esperada. Murcia, 2023–2025.



Defunciones — Atrib. defecto temp. — Atrib. exceso temp. — Estimadas base — Observadas

Defunciones observadas (gris) y defunciones estimadas base (azul), con el intervalo de confianza al 99% (banda azul), defunciones atribuibles a exceso de temperatura (rojo), defunciones atribuibles a defecto de temperatura (morado).

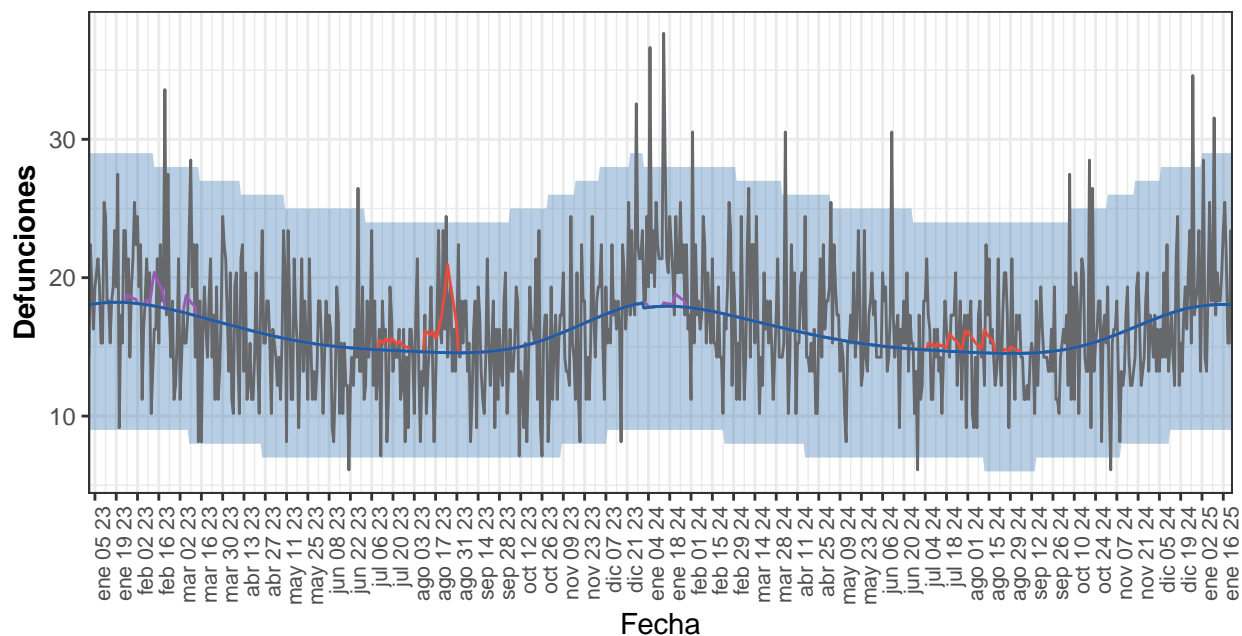
Tabla 15. Defunciones observadas, estimadas base, excesos por todas las causas y defunciones atribuibles a temperaturas. Murcia, 2023-2025.

| Año | Observadas | Estimadas base | Exceso por todas las causas | Atribuibles a temperatura |
|------------|------------|----------------|-----------------------------|---------------------------|
| 2023 | 12.310 | 13.444 | -1.135 | 28 |
| 2024 | 11.902 | 13.006 | -1.104 | 35 |
| 2025-enero | 1.009 | 956 | 53 | 21 |
| 2025-total | 1.009 | 956 | 53 | 21 |

Navarra

Desde el 01 de enero de 2023 MoMo ha identificado en Navarra 349 exceso de defunciones por todas las causas y 142 defunciones atribuibles a temperatura. Los resultados se muestran a continuación.

Figura 16. Mortalidad por todas las causas observada y esperada. Navarra, 2023–2025.



Defunciones — Atrib. defecto temp. — Atrib. exceso temp. — Estimadas base — Observadas

Defunciones observadas (gris) y defunciones estimadas base (azul), con el intervalo de confianza al 99% (banda azul), defunciones atribuibles a exceso de temperatura (rojo), defunciones atribuibles a defecto de temperatura (morado).

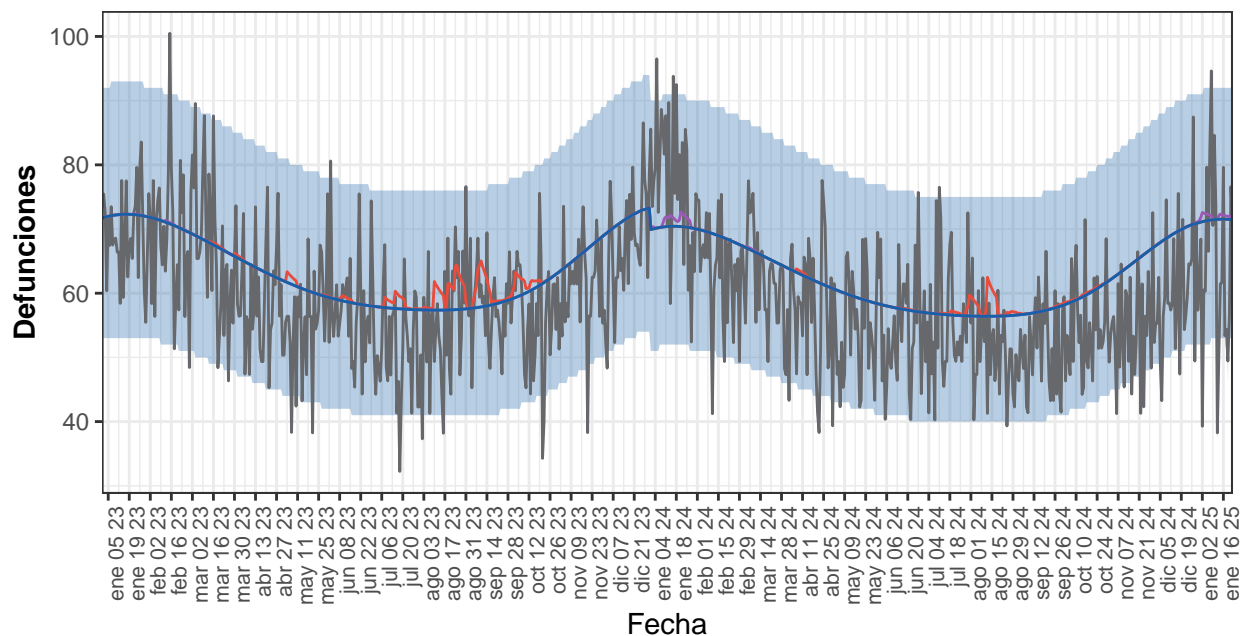
Tabla 16. Defunciones observadas, estimadas base, excesos por todas las causas y defunciones atribuibles a temperaturas. Navarra, 2023-2025.

| Año | Observadas | Estimadas base | Exceso por todas las causas | Atribuibles a temperatura |
|------------|------------|----------------|-----------------------------|---------------------------|
| 2023 | 5.901 | 5.873 | 28 | 97 |
| 2024 | 6.114 | 5.836 | 278 | 44 |
| 2025-enero | 440 | 397 | 43 | 0 |
| 2025-total | 440 | 397 | 43 | 0 |

País Vasco

Desde el 01 de enero de 2023 MoMo ha identificado en País Vasco -2.773 exceso de defunciones por todas las causas y 336 defunciones atribuibles a temperatura. Los resultados se muestran a continuación.

Figura 17. Mortalidad por todas las causas observada y esperada. País Vasco, 2023–2025.



Defunciones — Atrib. defecto temp. — Atrib. exceso temp. — Estimadas base — Observadas

Defunciones observadas (gris) y defunciones estimadas base (azul), con el intervalo de confianza al 99% (banda azul), defunciones atribuibles a exceso de temperatura (rojo), defunciones atribuibles a defecto de temperatura (morado).

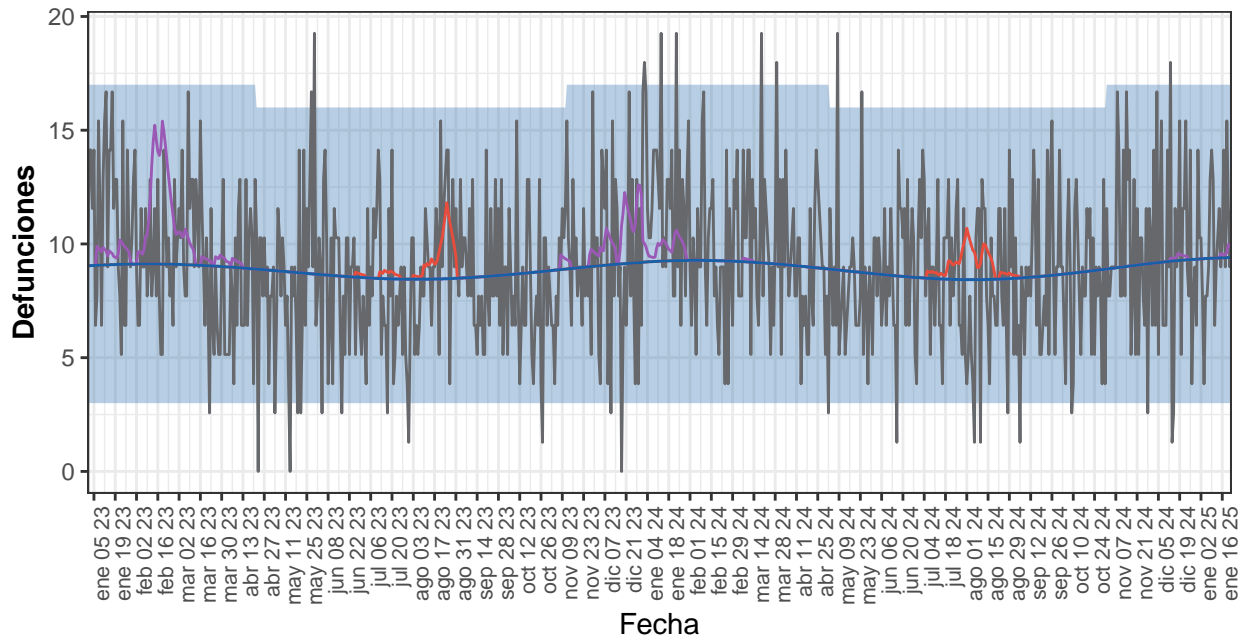
Tabla 17. Defunciones observadas, estimadas base, excesos por todas las causas y defunciones atribuibles a temperaturas. País Vasco, 2023-2025.

| Año | Observadas | Estimadas base | Exceso por todas las causas | Atribuibles a temperatura |
|------------|------------|----------------|-----------------------------|---------------------------|
| 2023 | 22.120 | 23.258 | -1.138 | 218 |
| 2024 | 21.320 | 22.817 | -1.497 | 104 |
| 2025-enero | 1.434 | 1.571 | -137 | 14 |
| 2025-total | 1.434 | 1.571 | -137 | 14 |

La Rioja

Desde el 01 de enero de 2023 MoMo ha identificado en La Rioja 201 exceso de defunciones por todas las causas y 274 defunciones atribuibles a temperatura. Los resultados se muestran a continuación.

Figura 18. Mortalidad por todas las causas observada y esperada. La Rioja, 2023–2025.



Defunciones — Atrib. defecto temp. — Atrib. exceso temp. — Estimadas base — Observadas

Defunciones observadas (gris) y defunciones estimadas base (azul), con el intervalo de confianza al 99% (banda azul), defunciones atribuibles a exceso de temperatura (rojo), defunciones atribuibles a defecto de temperatura (morado).

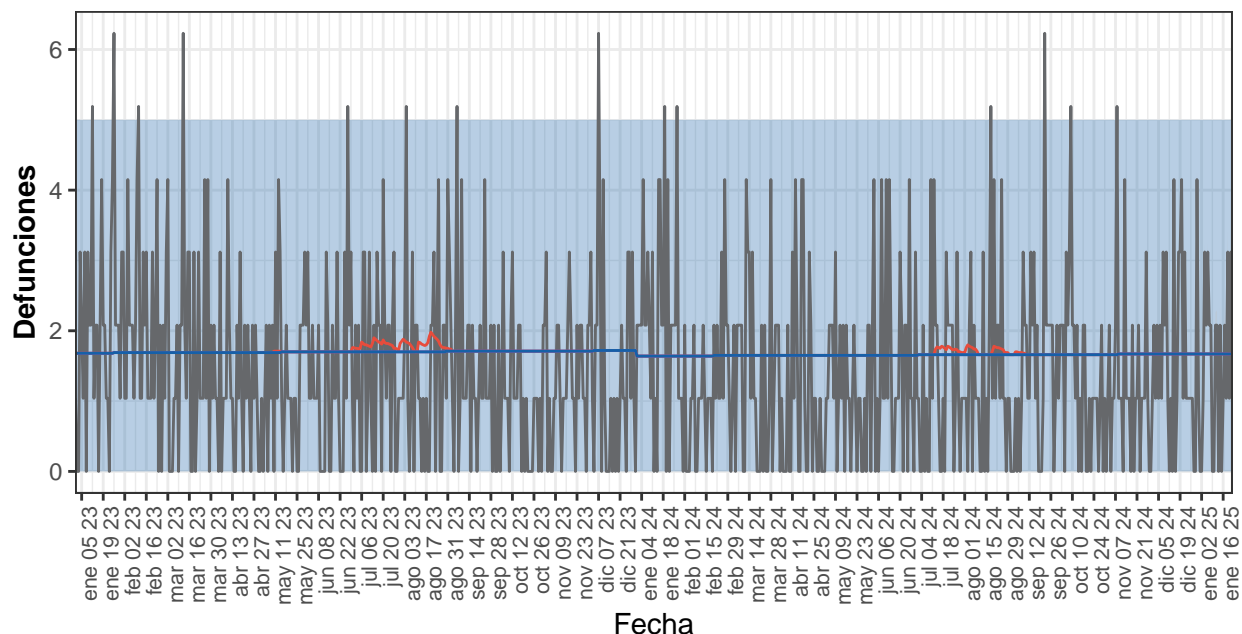
Tabla 18. Defunciones observadas, estimadas base, excesos por todas las causas y defunciones atribuibles a temperaturas. La Rioja, 2023-2025.

| Año | Observadas | Estimadas base | Exceso por todas las causas | Atribuibles a temperatura |
|------------|------------|----------------|-----------------------------|---------------------------|
| 2023 | 3.248 | 3.216 | 31 | 208 |
| 2024 | 3.403 | 3.251 | 152 | 63 |
| 2025-enero | 223 | 206 | 17 | 2 |
| 2025-total | 223 | 206 | 17 | 2 |

Ceuta

Desde el 01 de enero de 2023 MoMo ha identificado en Ceuta -164 exceso de defunciones por todas las causas y 10 defunciones atribuibles a temperatura. Los resultados se muestran a continuación.

Figura 19. Mortalidad por todas las causas observada y esperada. Ceuta, 2023–2025.



Defunciones — Atrib. defecto temp. — Atrib. exceso temp. — Estimadas base — Observadas

Defunciones observadas (gris) y defunciones estimadas base (azul), con el intervalo de confianza al 99% (banda azul), defunciones atribuibles a exceso de temperatura (rojo), defunciones atribuibles a defecto de temperatura (morado).

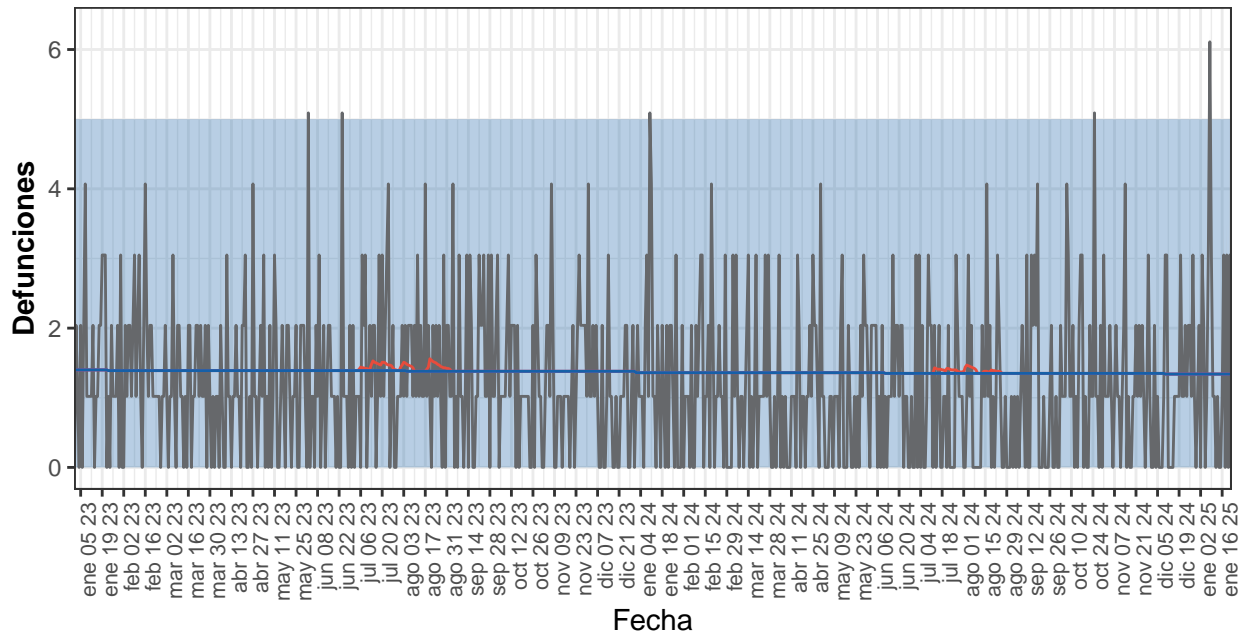
Tabla 19. Defunciones observadas, estimadas base, excesos por todas las causas y defunciones atribuibles a temperaturas. Ceuta, 2023-2025.

| Año | Observadas | Estimadas base | Exceso por todas las causas | Atribuibles a temperatura |
|------------|------------|----------------|-----------------------------|---------------------------|
| 2023 | 547 | 620 | -74 | 7 |
| 2024 | 518 | 606 | -88 | 3 |
| 2025-enero | 34 | 37 | -2 | 0 |
| 2025-total | 34 | 37 | -2 | 0 |

Melilla

Desde el 01 de enero de 2023 MoMo ha identificado en Melilla -116 exceso de defunciones por todas las causas y 6 defunciones atribuibles a temperatura. Los resultados se muestran a continuación.

Figura 20. Mortalidad por todas las causas observada y esperada. Melilla, 2023–2025.



Defunciones — Atrib. defecto temp. — Atrib. exceso temp. — Estimadas base — Observadas

Defunciones observadas (gris) y defunciones estimadas base (azul), con el intervalo de confianza al 99% (banda azul), defunciones atribuibles a exceso de temperatura (rojo), defunciones atribuibles a defecto de temperatura (morado).

Tabla 20. Defunciones observadas, estimadas base, excesos por todas las causas y defunciones atribuibles a temperaturas. Melilla, 2023-2025.

| Año | Observadas | Estimadas base | Exceso por todas las causas | Atribuibles a temperatura |
|------------|------------|----------------|-----------------------------|---------------------------|
| 2023 | 472 | 506 | -34 | 4 |
| 2024 | 408 | 496 | -88 | 2 |
| 2025-enero | 36 | 29 | 6 | 0 |
| 2025-total | 36 | 29 | 6 | 0 |