

MoMo. Monitorización de la mortalidad diaria por todas las causas y atribuible a temperatura

Situación a 29 de enero de 2025

El sistema de monitorización de la mortalidad diaria por todas las causas (MoMo) fue desarrollado en 2004, en el marco del «Plan de acciones preventivas contra los efectos de las temperaturas excesivas», coordinado por el Ministerio de Sanidad, para reducir el impacto sobre la salud de la población como consecuencia del exceso de temperatura. El objetivo de MoMo es identificar las desviaciones de mortalidad diaria observada con respecto a la esperada según las series históricas de mortalidad, y permite estimar de forma indirecta el impacto de cualquier evento de importancia en Salud Pública.

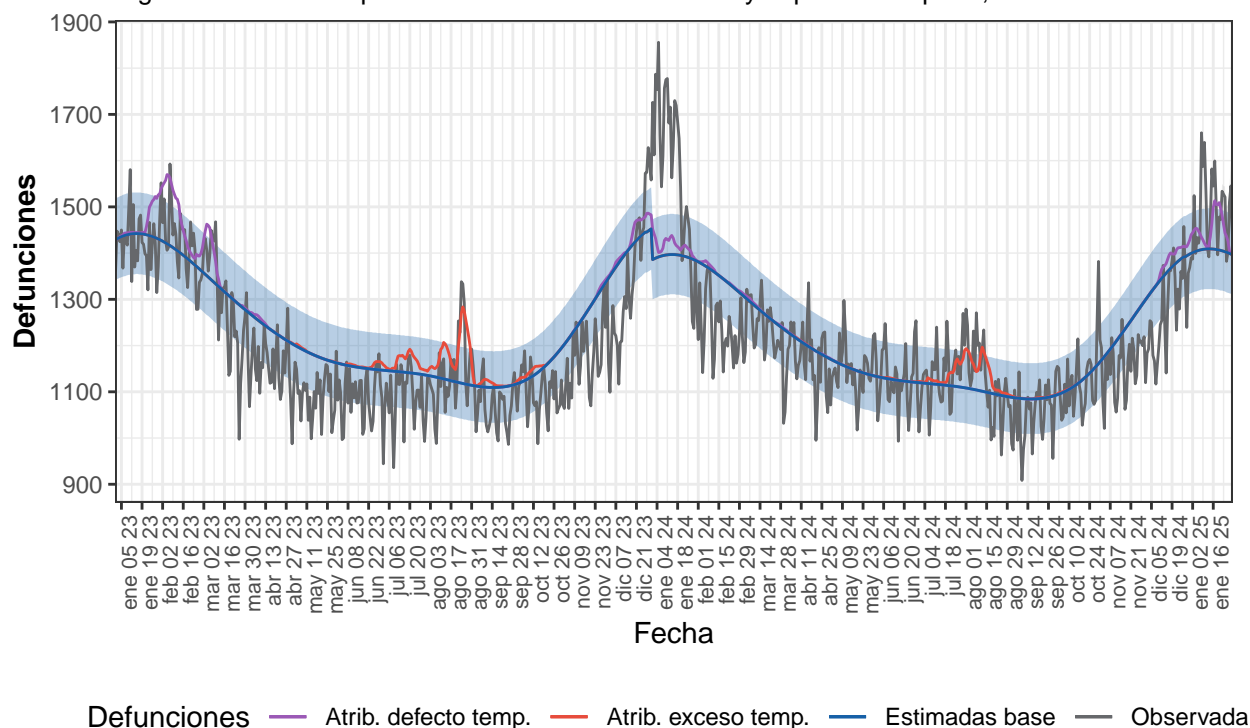
En este informe se muestran los principales resultados de MoMo desde el 01 de enero de 2023.

Los resultados más detallados, a niveles de desagregación más bajos, y la metodología empleada, pueden consultarse [aquí](#).

Resultados a nivel nacional

Desde el 01 de enero de 2023 MoMo ha identificado a nivel nacional -17.442 exceso de defunciones por todas las causas y 12.586 defunciones atribuibles a temperatura. Los resultados se muestran a continuación.

Figura 1. Mortalidad por todas las causas observada y esperada. España, 2023–2025.



Defunciones observadas (gris) y defunciones estimadas base (azul), con el intervalo de confianza al 99% (banda azul), defunciones atribuibles a exceso de temperatura (rojo), defunciones atribuibles a defecto de temperatura (morado).

Tabla 1. Defunciones observadas, estimadas base, excesos por todas las causas y defunciones atribuibles a temperaturas. España, 2023-2025.

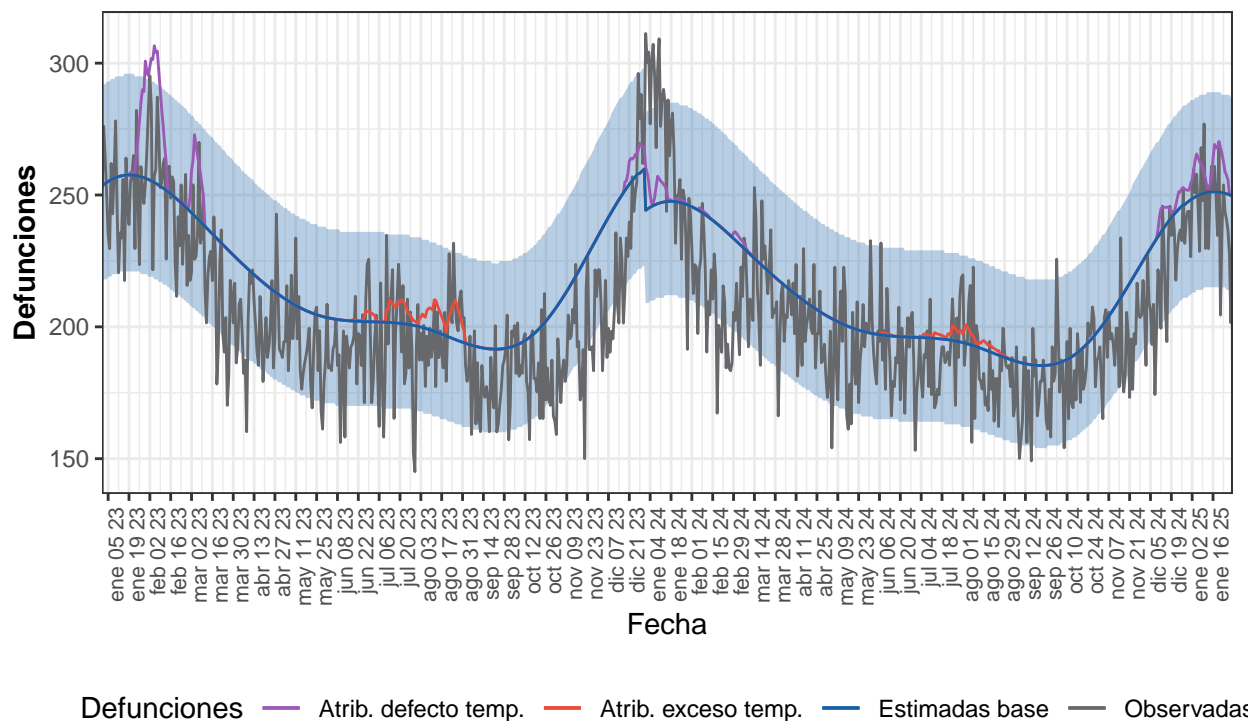
Año	Observadas	Estimadas base	Exceso por todas las causas	Atribuibles a temperatura
2023	437.671	453.562	-15.891	7.780
2024	438.118	442.054	-3.936	3.521
2025-enero	43.130	40.745	2.385	1.285
2025-total	43.130	40.745	2.385	1.285

Resultados por CCAA

Andalucía

Desde el 01 de enero de 2023 MoMo ha identificado en Andalucía -7.909 exceso de defunciones por todas las causas y 2.090 defunciones atribuibles a temperatura. Los resultados se muestran a continuación.

Figura 2. Mortalidad por todas las causas observada y esperada. Andalucía, 2023-2025.



Defunciones observadas (gris) y defunciones estimadas base (azul), con el intervalo de confianza al 99% (banda azul), defunciones atribuibles a exceso de temperatura (rojo), defunciones atribuibles a defecto de temperatura (morado).

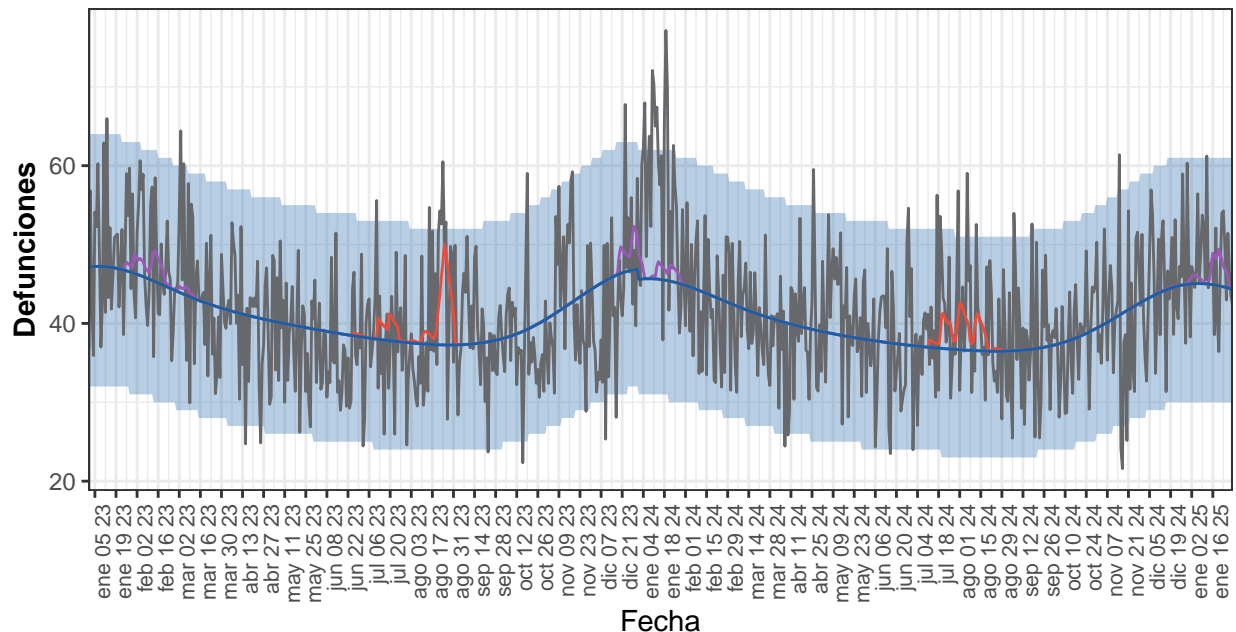
Tabla 2. Defunciones observadas, estimadas base, excesos por todas las causas y defunciones atribuibles a temperaturas. Andalucía, 2023-2025.

Año	Observadas	Estimadas base	Exceso por todas las causas	Atribuibles a temperatura
2023	75.274	79.888	-4.614	1.410
2024	74.094	77.218	-3.124	407
2025-enero	7.089	7.260	-171	273
2025-total	7.089	7.260	-171	273

Aragón

Desde el 01 de enero de 2023 MoMo ha identificado en Aragón 737 exceso de defunciones por todas las causas y 440 defunciones atribuibles a temperatura. Los resultados se muestran a continuación.

Figura 3. Mortalidad por todas las causas observada y esperada. Aragón, 2023–2025.



Defunciones — Atrib. defecto temp. — Atrib. exceso temp. — Estimadas base — Observadas

Defunciones observadas (gris) y defunciones estimadas base (azul), con el intervalo de confianza al 99% (banda azul), defunciones atribuibles a exceso de temperatura (rojo), defunciones atribuibles a defecto de temperatura (morado).

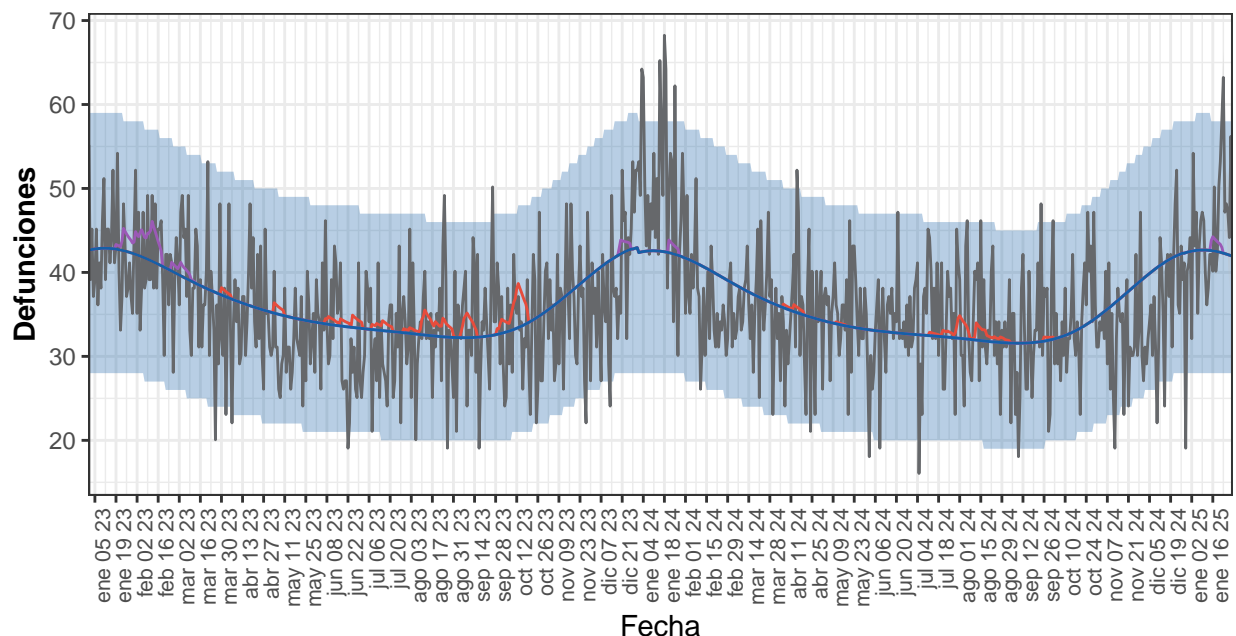
Tabla 3. Defunciones observadas, estimadas base, excesos por todas las causas y defunciones atribuibles a temperaturas. Aragón, 2023-2025.

Año	Observadas	Estimadas base	Exceso por todas las causas	Atribuibles a temperatura
2023	15.116	15.045	70	247
2024	15.230	14.636	593	147
2025-enero	1.374	1.300	74	46
2025-total	1.374	1.300	74	46

Asturias

Desde el 01 de enero de 2023 MoMo ha identificado en Asturias -160 exceso de defunciones por todas las causas y 317 defunciones atribuibles a temperatura. Los resultados se muestran a continuación.

Figura 4. Mortalidad por todas las causas observada y esperada. Asturias, 2023–2025.



Defunciones — Atrib. defecto temp. — Atrib. exceso temp. — Estimadas base — Observadas

Defunciones observadas (gris) y defunciones estimadas base (azul), con el intervalo de confianza al 99% (banda azul), defunciones atribuibles a exceso de temperatura (rojo), defunciones atribuibles a defecto de temperatura (morado).

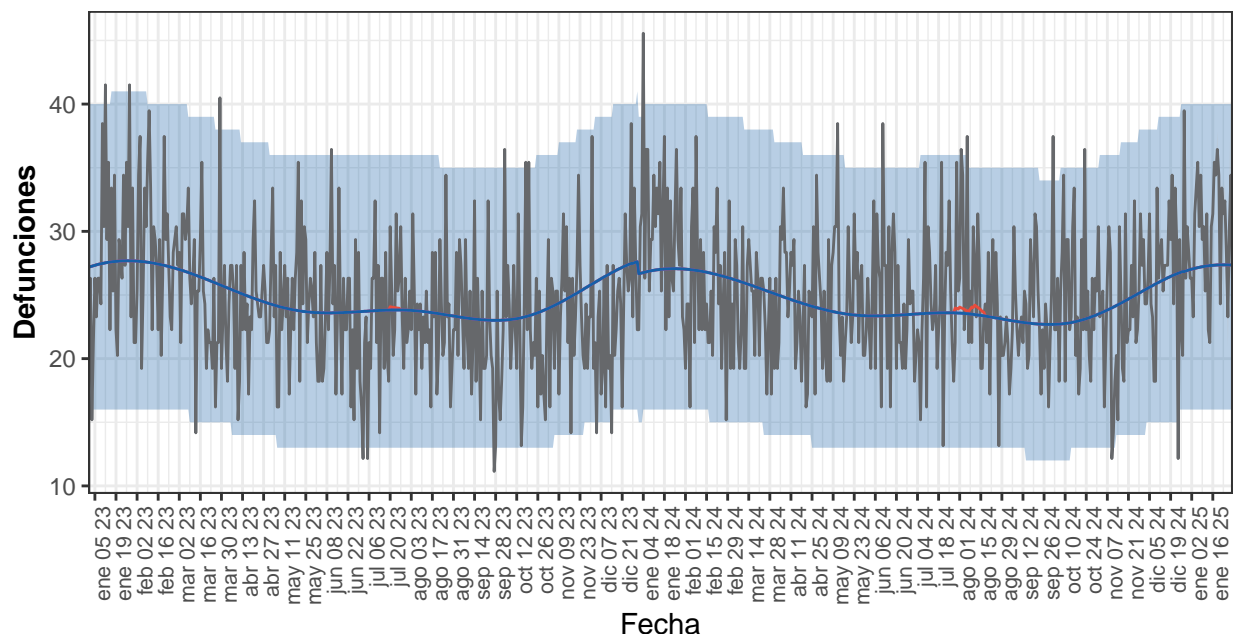
Tabla 4. Defunciones observadas, estimadas base, excesos por todas las causas y defunciones atribuibles a temperaturas. Asturias, 2023-2025.

Año	Observadas	Estimadas base	Exceso por todas las causas	Atribuibles a temperatura
2023	13.016	13.302	-286	245
2024	13.122	13.089	33	62
2025-enero	1.325	1.231	93	10
2025-total	1.325	1.231	93	10

Baleares

Desde el 01 de enero de 2023 MoMo ha identificado en Baleares 120 exceso de defunciones por todas las causas y 10 defunciones atribuibles a temperatura. Los resultados se muestran a continuación.

Figura 5. Mortalidad por todas las causas observada y esperada. Baleares, 2023–2025.



Defunciones — Atrib. defecto temp. — Atrib. exceso temp. — Estimadas base — Observadas

Defunciones observadas (gris) y defunciones estimadas base (azul), con el intervalo de confianza al 99% (banda azul), defunciones atribuibles a exceso de temperatura (rojo), defunciones atribuibles a defecto de temperatura (morado).

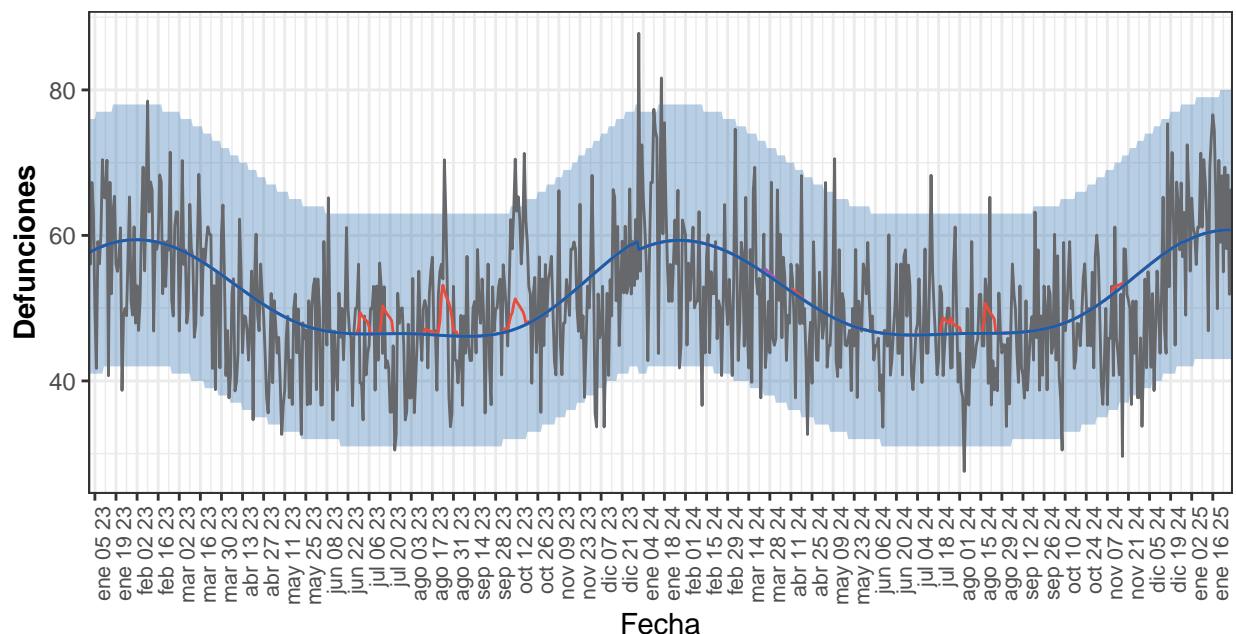
Tabla 5. Defunciones observadas, estimadas base, excesos por todas las causas y defunciones atribuibles a temperaturas. Baleares, 2023-2025.

Año	Observadas	Estimadas base	Exceso por todas las causas	Atribuibles a temperatura
2023	8.917	9.100	-183	1
2024	9.198	8.971	227	8
2025-enero	868	791	77	0
2025-total	868	791	77	0

Canarias

Desde el 01 de enero de 2023 MoMo ha identificado en Canarias -656 exceso de defunciones por todas las causas y 168 defunciones atribuibles a temperatura. Los resultados se muestran a continuación.

Figura 6. Mortalidad por todas las causas observada y esperada. Canarias, 2023–2025.



Defunciones — Atrib. defecto temp. — Atrib. exceso temp. — Estimadas base — Observadas

Defunciones observadas (gris) y defunciones estimadas base (azul), con el intervalo de confianza al 99% (banda azul), defunciones atribuibles a exceso de temperatura (rojo), defunciones atribuibles a defecto de temperatura (morado).

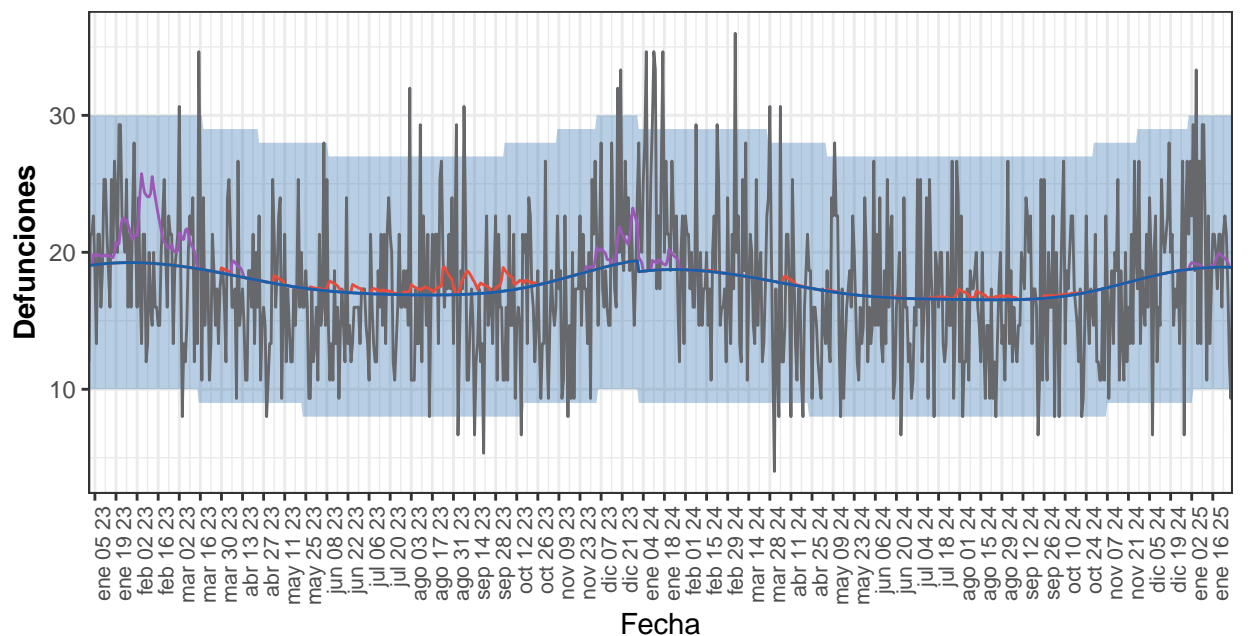
Tabla 6. Defunciones observadas, estimadas base, excesos por todas las causas y defunciones atribuibles a temperaturas. Canarias, 2023-2025.

Año	Observadas	Estimadas base	Exceso por todas las causas	Atribuibles a temperatura
2023	18.500	18.754	-254	115
2024	18.372	18.861	-489	52
2025-enero	1.838	1.750	87	0
2025-total	1.838	1.750	87	0

Cantabria

Desde el 01 de enero de 2023 MoMo ha identificado en Cantabria -133 exceso de defunciones por todas las causas y 337 defunciones atribuibles a temperatura. Los resultados se muestran a continuación.

Figura 7. Mortalidad por todas las causas observada y esperada. Cantabria, 2023–2025.



Defunciones — Atrib. defecto temp. — Atrib. exceso temp. — Estimadas base — Observadas

Defunciones observadas (gris) y defunciones estimadas base (azul), con el intervalo de confianza al 99% (banda azul), defunciones atribuibles a exceso de temperatura (rojo), defunciones atribuibles a defecto de temperatura (morado).

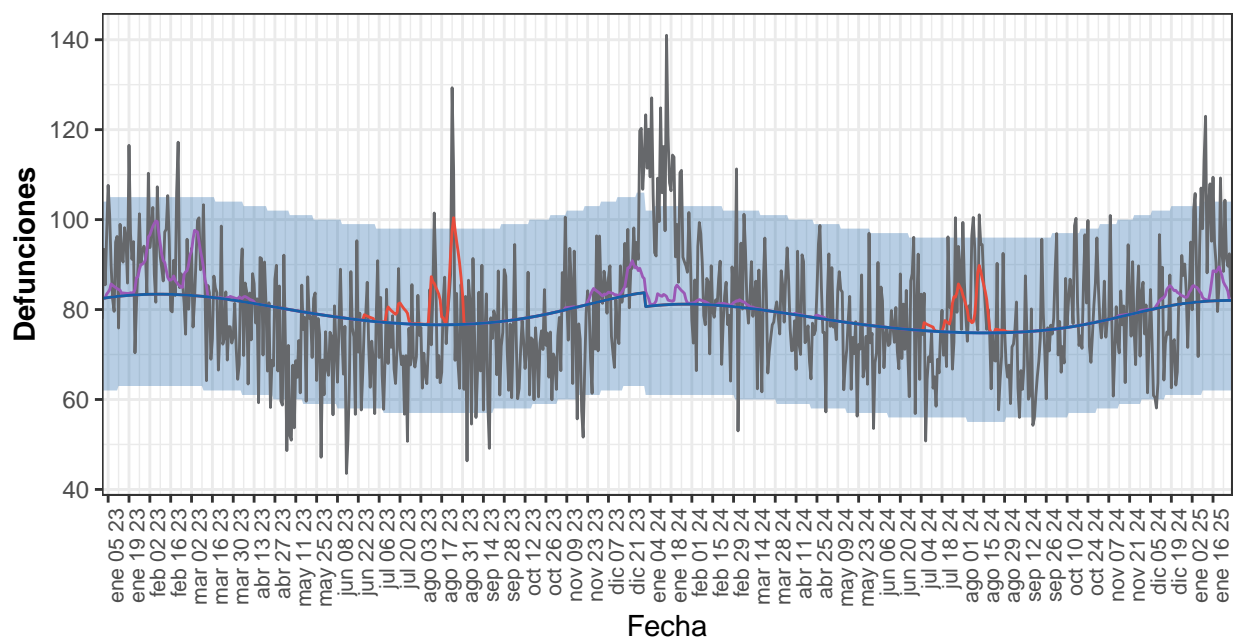
Tabla 7. Defunciones observadas, estimadas base, excesos por todas las causas y defunciones atribuibles a temperaturas. Cantabria, 2023-2025.

Año	Observadas	Estimadas base	Exceso por todas las causas	Atribuibles a temperatura
2023	6.367	6.548	-182	288
2024	6.395	6.388	7	40
2025-enero	589	547	42	10
2025-total	589	547	42	10

Castilla y León

Desde el 01 de enero de 2023 MoMo ha identificado en Castilla y León 649 exceso de defunciones por todas las causas y 1.275 defunciones atribuibles a temperatura. Los resultados se muestran a continuación.

Figura 8. Mortalidad por todas las causas observada y esperada. Castilla y León, 2023–2025.



Defunciones — Atrib. defecto temp. — Atrib. exceso temp. — Estimadas base — Observadas

Defunciones observadas (gris) y defunciones estimadas base (azul), con el intervalo de confianza al 99% (banda azul), defunciones atribuibles a exceso de temperatura (rojo), defunciones atribuibles a defecto de temperatura (morado).

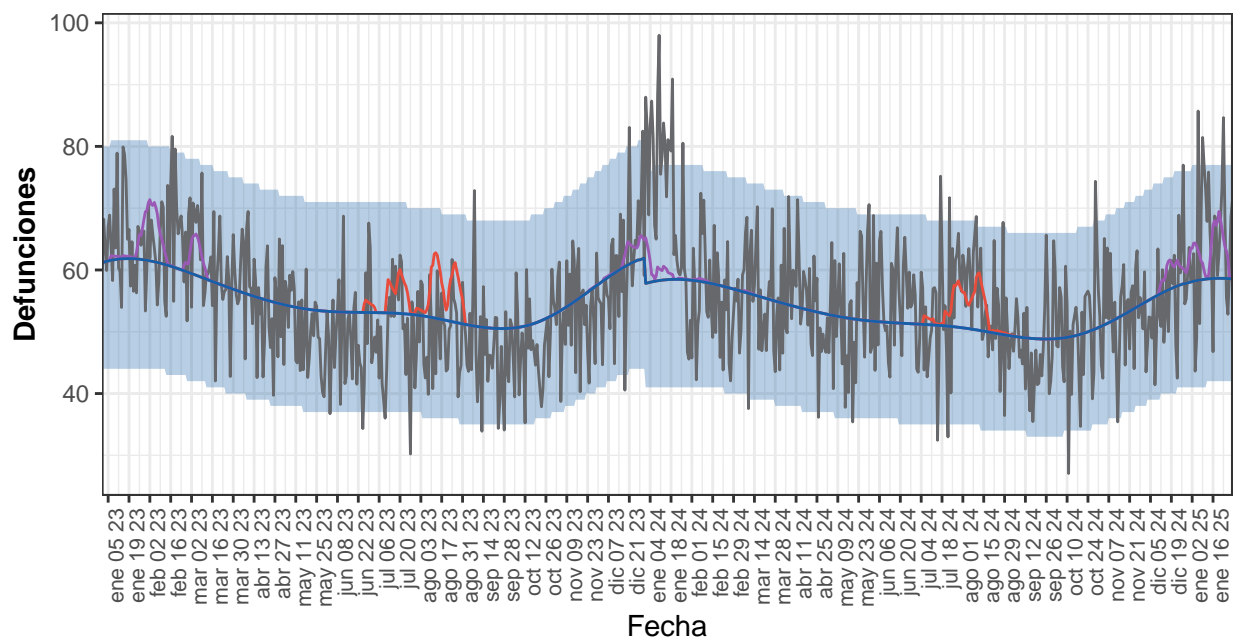
Tabla 8. Defunciones observadas, estimadas base, excesos por todas las causas y defunciones atribuibles a temperaturas. Castilla y León, 2023-2025.

Año	Observadas	Estimadas base	Exceso por todas las causas	Atribuibles a temperatura
2023	28.646	29.197	-551	813
2024	29.295	28.492	803	372
2025-enero	2.771	2.374	397	91
2025-total	2.771	2.374	397	91

Castilla La Mancha

Desde el 01 de enero de 2023 MoMo ha identificado en Castilla La Mancha 584 exceso de defunciones por todas las causas y 910 defunciones atribuibles a temperatura. Los resultados se muestran a continuación.

Figura 9. Mortalidad por todas las causas observada y esperada. Castilla La Mancha, 2023–2025



Defunciones — Atrib. defecto temp. — Atrib. exceso temp. — Estimadas base — Observadas

Defunciones observadas (gris) y defunciones estimadas base (azul), con el intervalo de confianza al 99% (banda azul), defunciones atribuibles a exceso de temperatura (rojo), defunciones atribuibles a defecto de temperatura (morado).

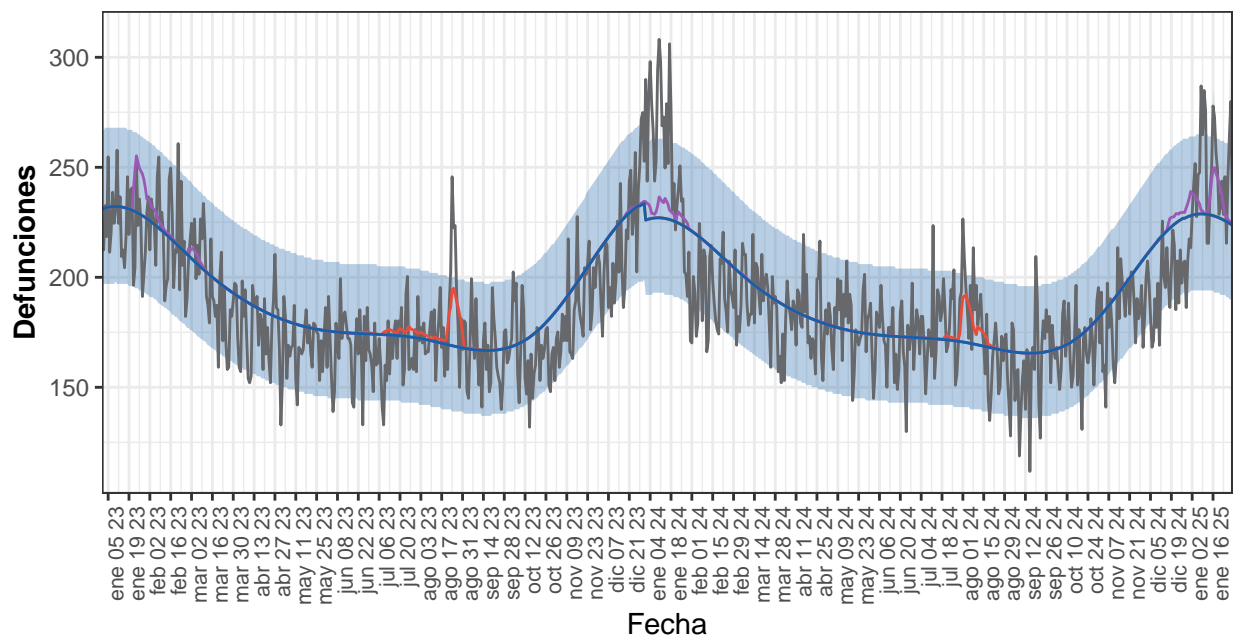
Tabla 9. Defunciones observadas, estimadas base, excesos por todas las causas y defunciones atribuibles a temperaturas. Castilla La Mancha, 2023-2025.

Año	Observadas	Estimadas base	Exceso por todas las causas	Atribuibles a temperatura
2023	19.901	20.231	-330	486
2024	20.179	19.457	723	286
2025-enero	1.888	1.696	191	139
2025-total	1.888	1.696	191	139

Cataluña

Desde el 01 de enero de 2023 MoMo ha identificado en Cataluña -2.255 exceso de defunciones por todas las causas y 1.240 defunciones atribuibles a temperatura. Los resultados se muestran a continuación.

Figura 10. Mortalidad por todas las causas observada y esperada. Cataluña, 2023–2025.



Defunciones — Atrib. defecto temp. — Atrib. exceso temp. — Estimadas base — Observadas

Defunciones observadas (gris) y defunciones estimadas base (azul), con el intervalo de confianza al 99% (banda azul), defunciones atribuibles a exceso de temperatura (rojo), defunciones atribuibles a defecto de temperatura (morado).

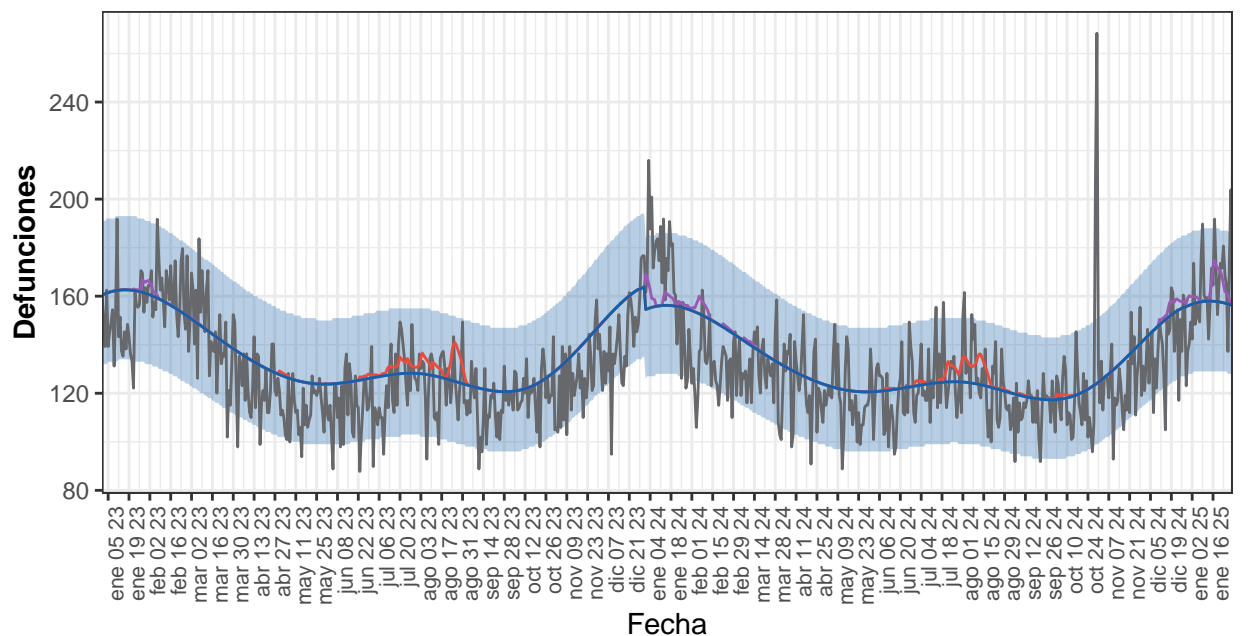
Tabla 10. Defunciones observadas, estimadas base, excesos por todas las causas y defunciones atribuibles a temperaturas. Cataluña, 2023-2025.

Año	Observadas	Estimadas base	Exceso por todas las causas	Atribuibles a temperatura
2023	67.933	69.781	-1.849	583
2024	67.968	68.937	-969	435
2025-enero	7.156	6.593	562	222
2025-total	7.156	6.593	562	222

Comunitat Valenciana

Desde el 01 de enero de 2023 MoMo ha identificado en Comunitat Valenciana -3.537 exceso de defunciones por todas las causas y 1.027 defunciones atribuibles a temperatura. Los resultados se muestran a continuación.

Figura 11. Mortalidad por todas las causas observada y esperada. Comunitat Valenciana, 2023-2025



Defunciones — Atrib. defecto temp. — Atrib. exceso temp. — Estimadas base — Observadas

Defunciones observadas (gris) y defunciones estimadas base (azul), con el intervalo de confianza al 99% (banda azul), defunciones atribuibles a exceso de temperatura (rojo), defunciones atribuibles a defecto de temperatura (morado).

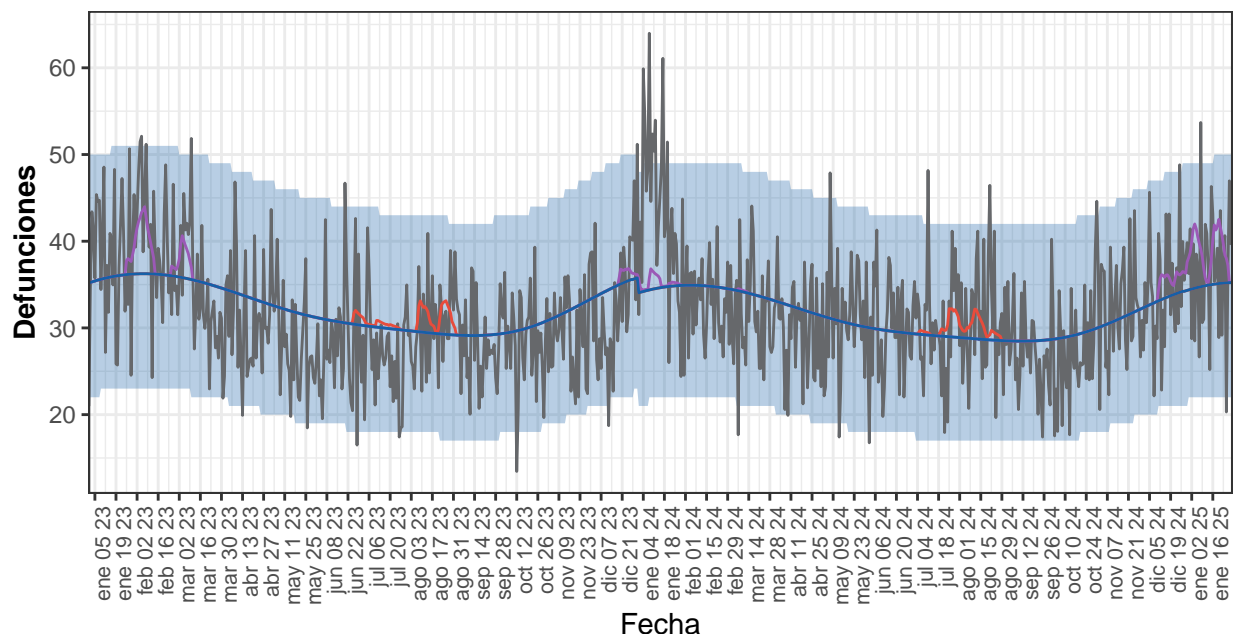
Tabla 11. Defunciones observadas, estimadas base, excesos por todas las causas y defunciones atribuibles a temperaturas. Comunitat Valenciana, 2023-2025.

Año	Observadas	Estimadas base	Exceso por todas las causas	Atribuibles a temperatura
2023	47.329	49.815	-2.487	363
2024	46.998	48.253	-1.255	516
2025-enero	4.769	4.564	205	148
2025-total	4.769	4.564	205	148

Extremadura

Desde el 01 de enero de 2023 MoMo ha identificado en Extremadura -108 exceso de defunciones por todas las causas y 452 defunciones atribuibles a temperatura. Los resultados se muestran a continuación.

Figura 12. Mortalidad por todas las causas observada y esperada. Extremadura, 2023–2025.



Defunciones — Atrib. defecto temp. — Atrib. exceso temp. — Estimadas base — Observadas

Defunciones observadas (gris) y defunciones estimadas base (azul), con el intervalo de confianza al 99% (banda azul), defunciones atribuibles a exceso de temperatura (rojo), defunciones atribuibles a defecto de temperatura (morado).

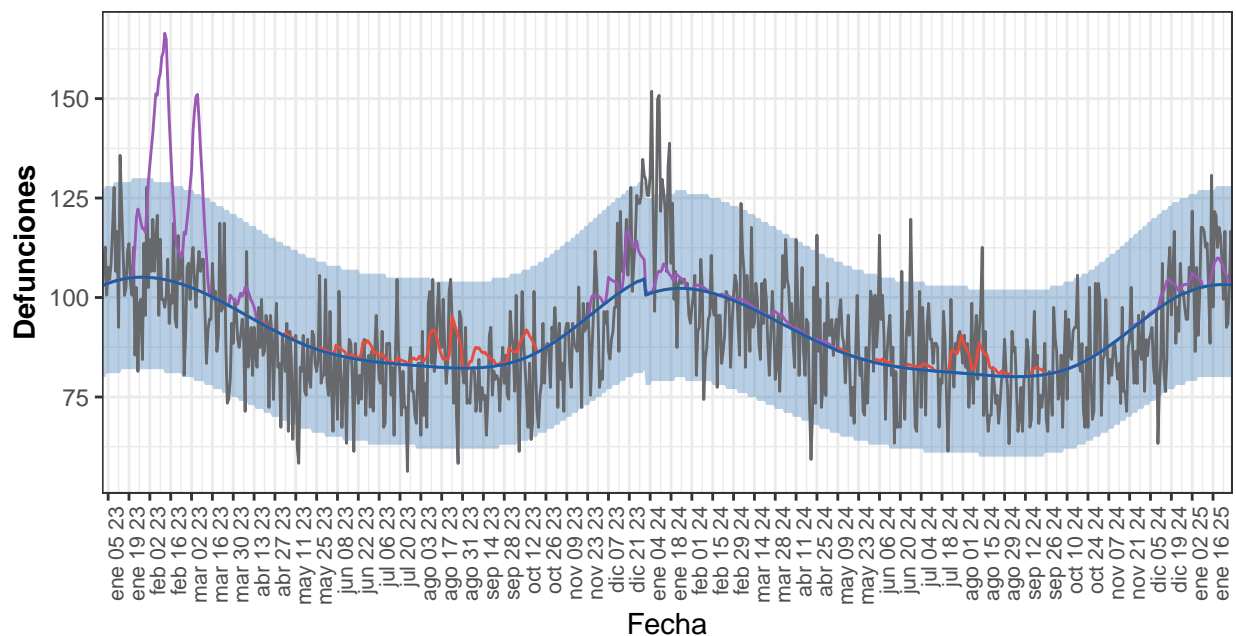
Tabla 12. Defunciones observadas, estimadas base, excesos por todas las causas y defunciones atribuibles a temperaturas. Extremadura, 2023-2025.

Año	Observadas	Estimadas base	Exceso por todas las causas	Atribuibles a temperatura
2023	11.460	11.817	-358	203
2024	11.662	11.465	197	135
2025-enero	1.066	1.013	52	114
2025-total	1.066	1.013	52	114

Galicia

Desde el 01 de enero de 2023 MoMo ha identificado en Galicia -244 exceso de defunciones por todas las causas y 2.557 defunciones atribuibles a temperatura. Los resultados se muestran a continuación.

Figura 13. Mortalidad por todas las causas observada y esperada. Galicia, 2023–2025.



Defunciones — Atrib. defecto temp. — Atrib. exceso temp. — Estimadas base — Observadas

Defunciones observadas (gris) y defunciones estimadas base (azul), con el intervalo de confianza al 99% (banda azul), defunciones atribuibles a exceso de temperatura (rojo), defunciones atribuibles a defecto de temperatura (morado).

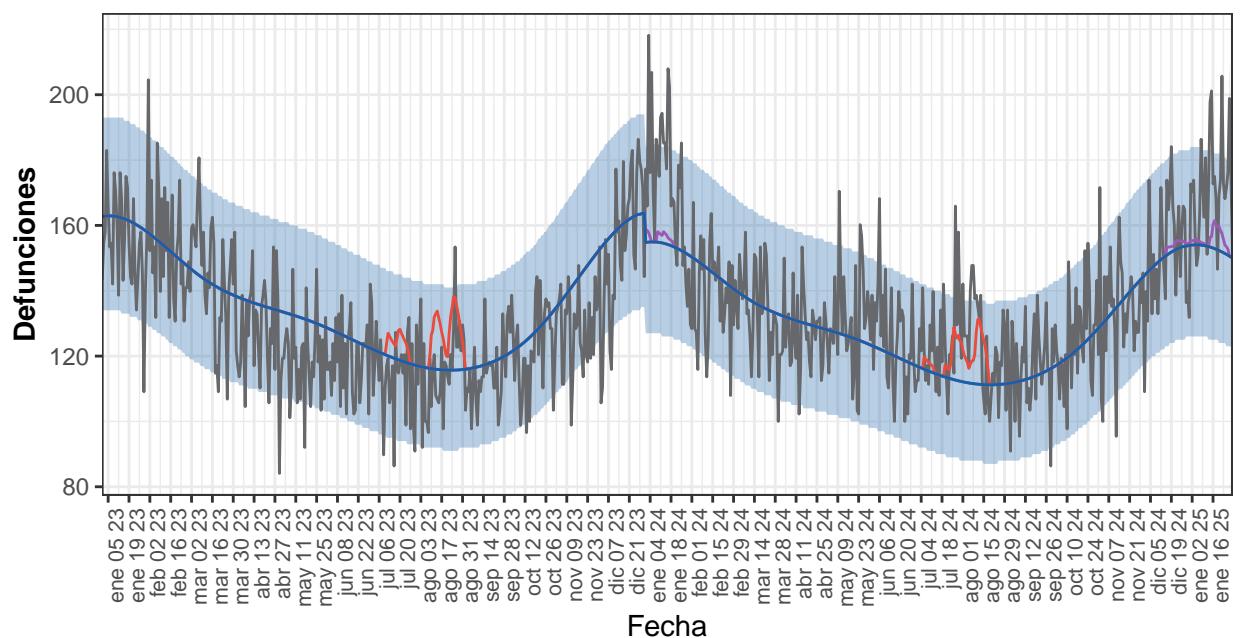
Tabla 13. Defunciones observadas, estimadas base, excesos por todas las causas y defunciones atribuibles a temperaturas. Galicia, 2023-2025.

Año	Observadas	Estimadas base	Exceso por todas las causas	Atribuibles a temperatura
2023	32.924	33.569	-645	2.056
2024	32.947	32.705	242	421
2025-enero	3.141	2.982	159	80
2025-total	3.141	2.982	159	80

Comunidad de Madrid

Desde el 01 de enero de 2023 MoMo ha identificado en Comunidad de Madrid 74 exceso de defunciones por todas las causas y 873 defunciones atribuibles a temperatura. Los resultados se muestran a continuación.

Figura 14. Mortalidad por todas las causas observada y esperada. Comunidad de Madrid, 2023–:



Defunciones — Atrib. defecto temp. — Atrib. exceso temp. — Estimadas base — Observadas

Defunciones observadas (gris) y defunciones estimadas base (azul), con el intervalo de confianza al 99% (banda azul), defunciones atribuibles a exceso de temperatura (rojo), defunciones atribuibles a defecto de temperatura (morado).

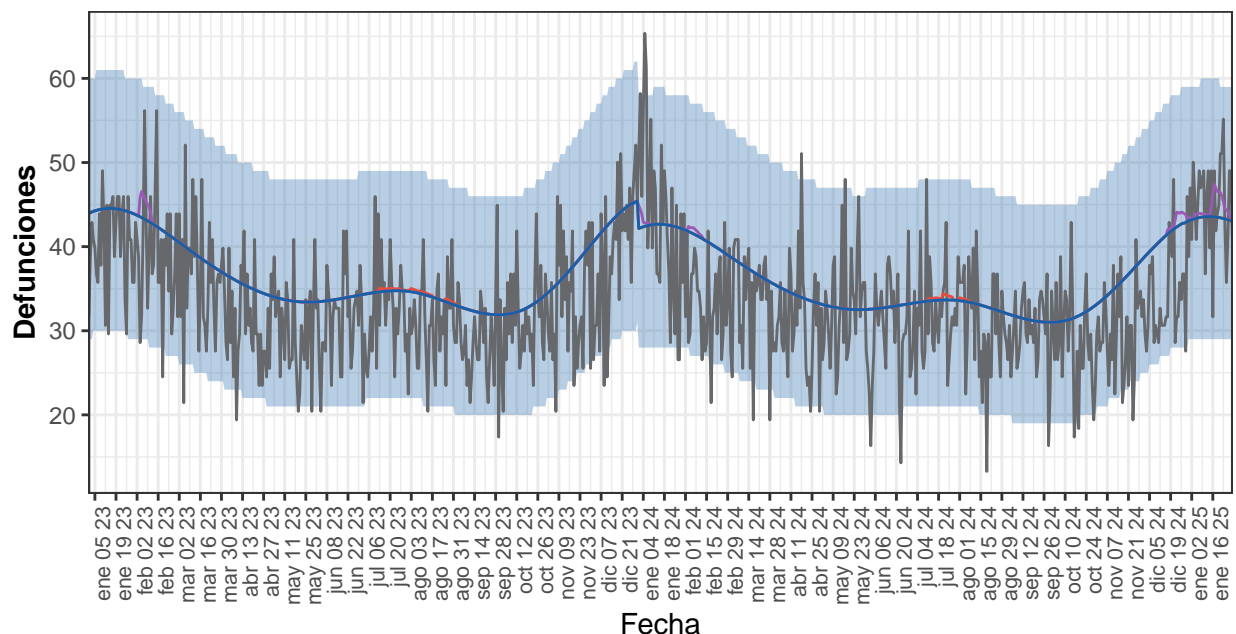
Tabla 14. Defunciones observadas, estimadas base, excesos por todas las causas y defunciones atribuibles a temperaturas. Comunidad de Madrid, 2023-2025.

Año	Observadas	Estimadas base	Exceso por todas las causas	Atribuibles a temperatura
2023	47.694	49.594	-1.900	407
2024	48.985	47.569	1.416	388
2025-enero	4.989	4.431	558	78
2025-total	4.989	4.431	558	78

Murcia

Desde el 01 de enero de 2023 MoMo ha identificado en Murcia -2.182 exceso de defunciones por todas las causas y 96 defunciones atribuibles a temperatura. Los resultados se muestran a continuación.

Figura 15. Mortalidad por todas las causas observada y esperada. Murcia, 2023–2025.



Defunciones — Atrib. defecto temp. — Atrib. exceso temp. — Estimadas base — Observadas

Defunciones observadas (gris) y defunciones estimadas base (azul), con el intervalo de confianza al 99% (banda azul), defunciones atribuibles a exceso de temperatura (rojo), defunciones atribuibles a defecto de temperatura (morado).

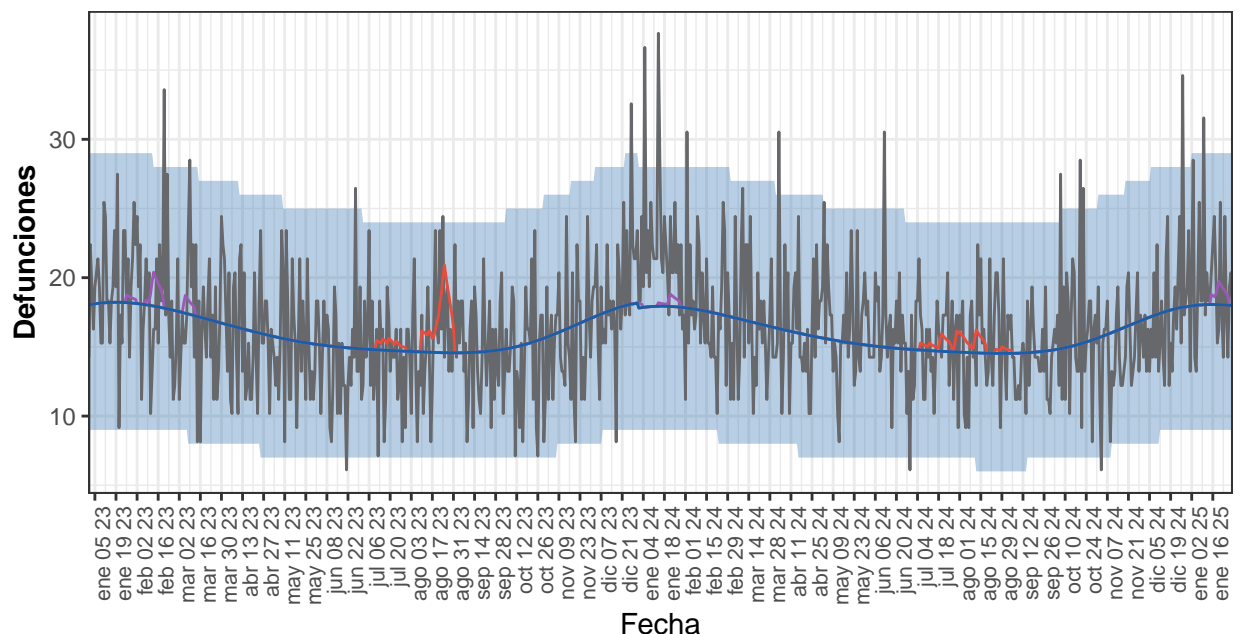
Tabla 15. Defunciones observadas, estimadas base, excesos por todas las causas y defunciones atribuibles a temperaturas. Murcia, 2023-2025.

Año	Observadas	Estimadas base	Exceso por todas las causas	Atribuibles a temperatura
2023	12.310	13.444	-1.135	28
2024	11.906	13.006	-1.100	35
2025-enero	1.310	1.258	52	33
2025-total	1.310	1.258	52	33

Navarra

Desde el 01 de enero de 2023 MoMo ha identificado en Navarra 351 exceso de defunciones por todas las causas y 154 defunciones atribuibles a temperatura. Los resultados se muestran a continuación.

Figura 16. Mortalidad por todas las causas observada y esperada. Navarra, 2023–2025.



Defunciones — Atrib. defecto temp. — Atrib. exceso temp. — Estimadas base — Observadas

Defunciones observadas (gris) y defunciones estimadas base (azul), con el intervalo de confianza al 99% (banda azul), defunciones atribuibles a exceso de temperatura (rojo), defunciones atribuibles a defecto de temperatura (morado).

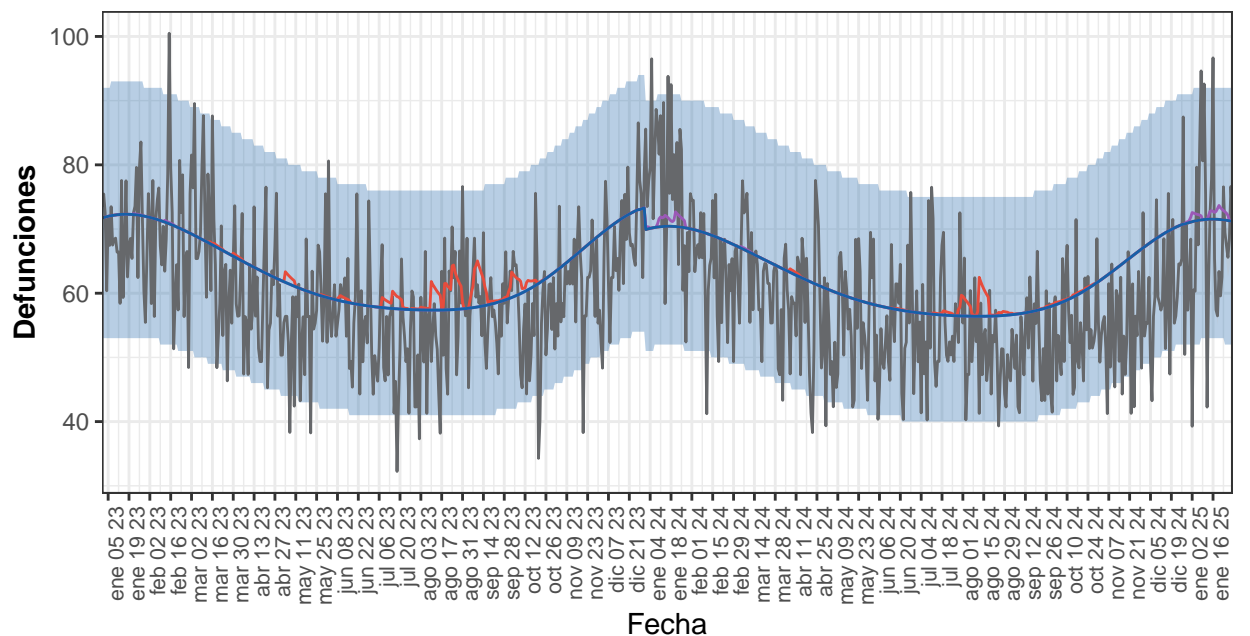
Tabla 16. Defunciones observadas, estimadas base, excesos por todas las causas y defunciones atribuibles a temperaturas. Navarra, 2023-2025.

Año	Observadas	Estimadas base	Exceso por todas las causas	Atribuibles a temperatura
2023	5.901	5.873	28	97
2024	6.115	5.836	279	44
2025-enero	567	523	44	12
2025-total	567	523	44	12

País Vasco

Desde el 01 de enero de 2023 MoMo ha identificado en País Vasco -2.689 exceso de defunciones por todas las causas y 349 defunciones atribuibles a temperatura. Los resultados se muestran a continuación.

Figura 17. Mortalidad por todas las causas observada y esperada. País Vasco, 2023–2025.



Defunciones — Atrib. defecto temp. — Atrib. exceso temp. — Estimadas base — Observadas

Defunciones observadas (gris) y defunciones estimadas base (azul), con el intervalo de confianza al 99% (banda azul), defunciones atribuibles a exceso de temperatura (rojo), defunciones atribuibles a defecto de temperatura (morado).

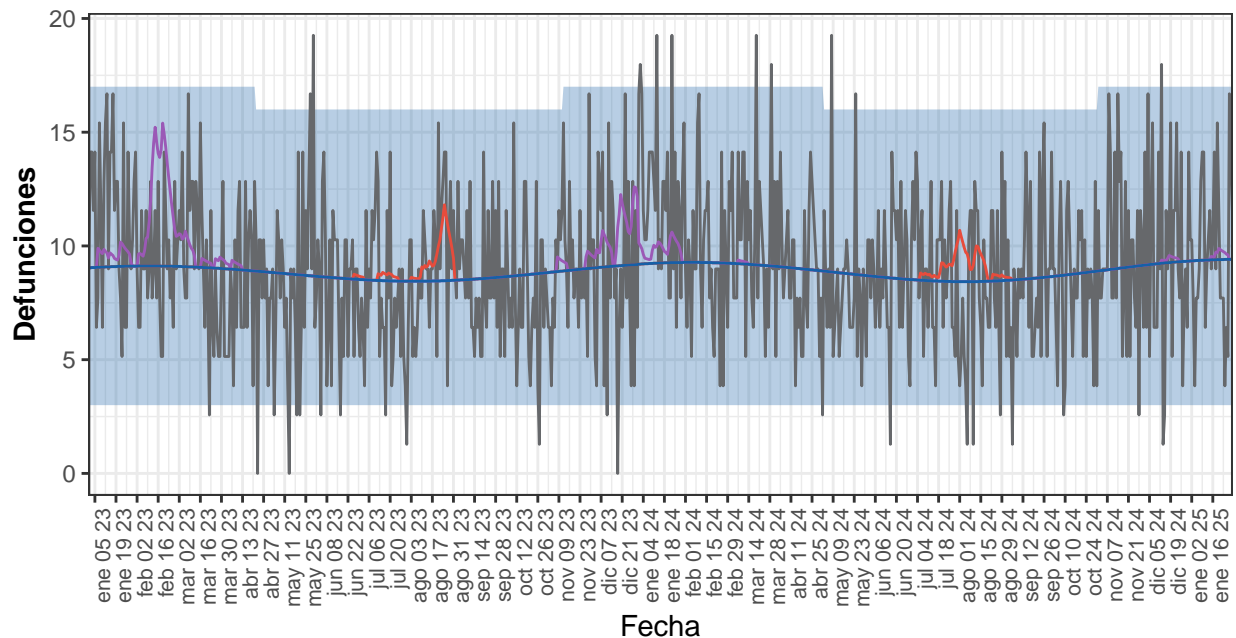
Tabla 17. Defunciones observadas, estimadas base, excesos por todas las causas y defunciones atribuibles a temperaturas. País Vasco, 2023-2025.

Año	Observadas	Estimadas base	Exceso por todas las causas	Atribuibles a temperatura
2023	22.120	23.258	-1.138	218
2024	21.323	22.817	-1.494	104
2025-enero	2.014	2.070	-56	27
2025-total	2.014	2.070	-56	27

La Rioja

Desde el 01 de enero de 2023 MoMo ha identificado en La Rioja 197 exceso de defunciones por todas las causas y 275 defunciones atribuibles a temperatura. Los resultados se muestran a continuación.

Figura 18. Mortalidad por todas las causas observada y esperada. La Rioja, 2023–2025.



Defunciones — Atrib. defecto temp. — Atrib. exceso temp. — Estimadas base — Observadas

Defunciones observadas (gris) y defunciones estimadas base (azul), con el intervalo de confianza al 99% (banda azul), defunciones atribuibles a exceso de temperatura (rojo), defunciones atribuibles a defecto de temperatura (morado).

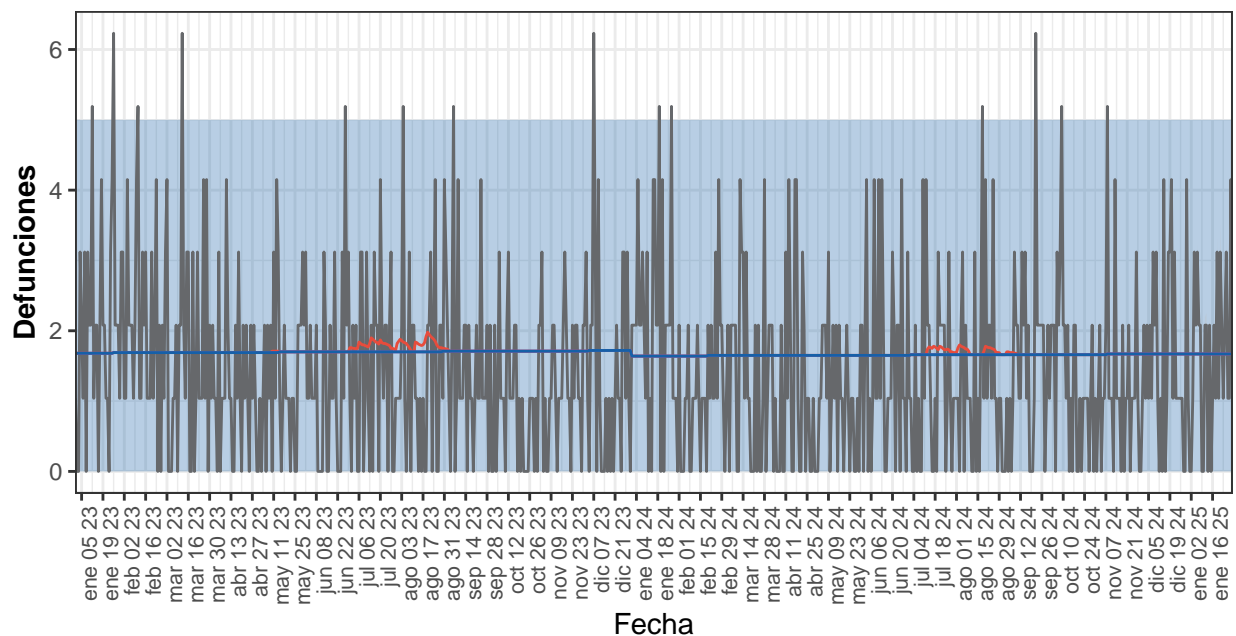
Tabla 18. Defunciones observadas, estimadas base, excesos por todas las causas y defunciones atribuibles a temperaturas. La Rioja, 2023-2025.

Año	Observadas	Estimadas base	Exceso por todas las causas	Atribuibles a temperatura
2023	3.248	3.216	31	208
2024	3.403	3.251	152	63
2025-enero	285	272	13	3
2025-total	285	272	13	3

Ceuta

Desde el 01 de enero de 2023 MoMo ha identificado en Ceuta -162 exceso de defunciones por todas las causas y 10 defunciones atribuibles a temperatura. Los resultados se muestran a continuación.

Figura 19. Mortalidad por todas las causas observada y esperada. Ceuta, 2023–2025.



Defunciones — Atrib. defecto temp. — Atrib. exceso temp. — Estimadas base — Observadas

Defunciones observadas (gris) y defunciones estimadas base (azul), con el intervalo de confianza al 99% (banda azul), defunciones atribuibles a exceso de temperatura (rojo), defunciones atribuibles a defecto de temperatura (morado).

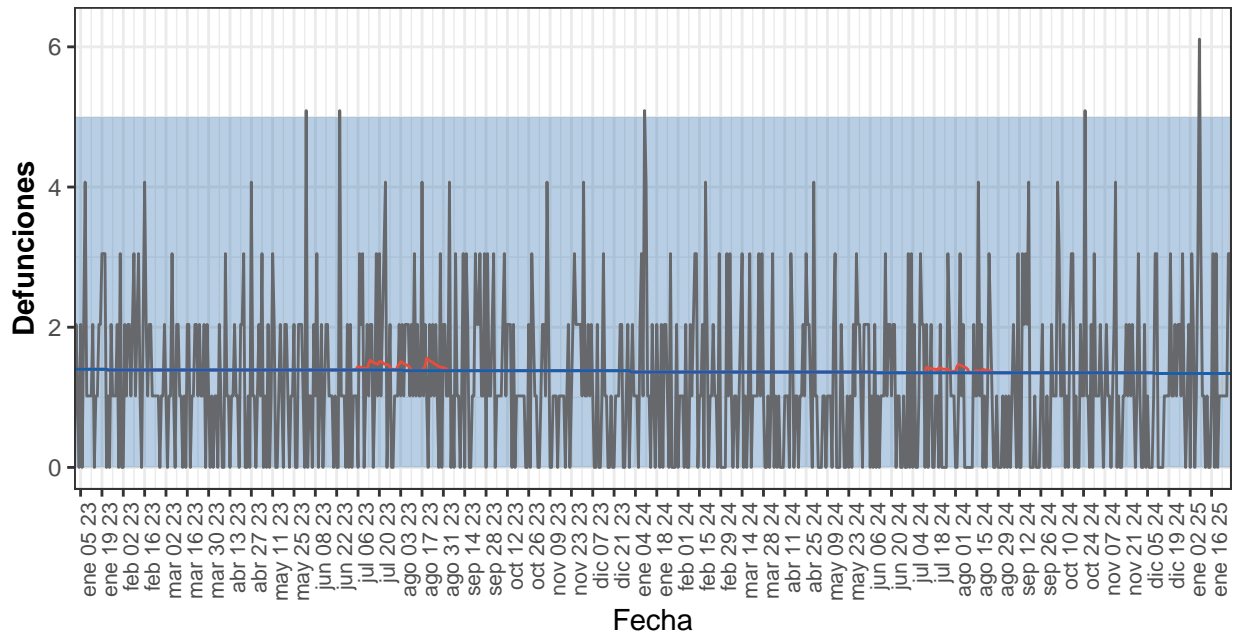
Tabla 19. Defunciones observadas, estimadas base, excesos por todas las causas y defunciones atribuibles a temperaturas. Ceuta, 2023-2025.

Año	Observadas	Estimadas base	Exceso por todas las causas	Atribuibles a temperatura
2023	547	620	-74	7
2024	518	606	-88	3
2025-enero	48	48	-1	0
2025-total	48	48	-1	0

Melilla

Desde el 01 de enero de 2023 MoMo ha identificado en Melilla -116 exceso de defunciones por todas las causas y 6 defunciones atribuibles a temperatura. Los resultados se muestran a continuación.

Figura 20. Mortalidad por todas las causas observada y esperada. Melilla, 2023–2025.



Defunciones — Atrib. defecto temp. — Atrib. exceso temp. — Estimadas base — Observadas

Defunciones observadas (gris) y defunciones estimadas base (azul), con el intervalo de confianza al 99% (banda azul), defunciones atribuibles a exceso de temperatura (rojo), defunciones atribuibles a defecto de temperatura (morado).

Tabla 20. Defunciones observadas, estimadas base, excesos por todas las causas y defunciones atribuibles a temperaturas. Melilla, 2023-2025.

Año	Observadas	Estimadas base	Exceso por todas las causas	Atribuibles a temperatura
2023	472	506	-34	4
2024	408	495	-88	2
2025-enero	45	39	6	0
2025-total	45	39	6	0