

MoMo. Monitorización de la mortalidad diaria por todas las causas y atribuible a temperatura

Situación a 05 de julio de 2022

El sistema de monitorización de la mortalidad diaria por todas las causas (MoMo) fue desarrollado en 2004, en el marco del «Plan de acciones preventivas contra los efectos de las temperaturas excesivas», coordinado por el Ministerio de Sanidad, para reducir el impacto sobre la salud de la población como consecuencia del exceso de temperatura. El objetivo de MoMo es identificar las desviaciones de mortalidad diaria observada con respecto a la esperada según las series históricas de mortalidad, y permite estimar de forma indirecta el impacto de cualquier evento de importancia en Salud Pública.

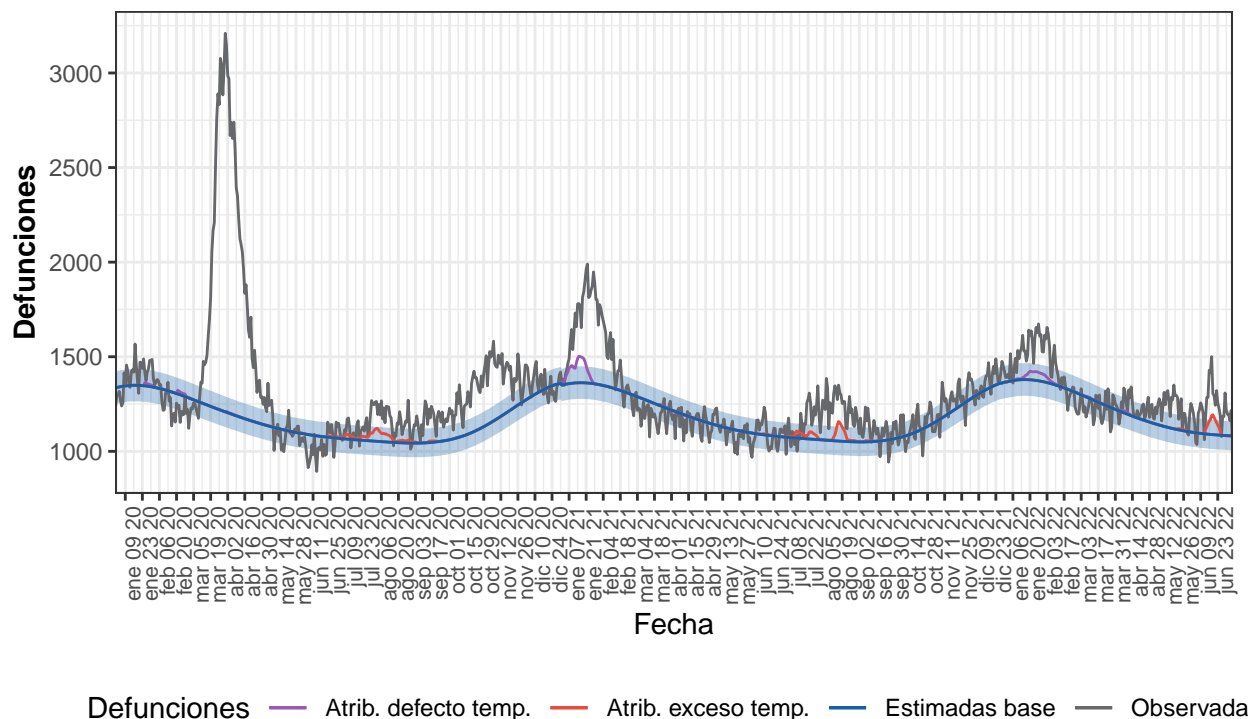
En este informe se muestran los principales resultados de MoMo desde el 01 de enero de 2020.

Los resultados más detallados, a niveles de desagregación más bajos, y la metodología empleada, pueden consultarse [aquí](#).

Resultados a nivel nacional

Desde el 01 de enero de 2020 MoMo ha identificado a nivel nacional 107.473 exceso de defunciones por todas las causas y 7.377 defunciones atribuibles a temperatura. Los resultados se muestran a continuación.

Figura 1. Mortalidad por todas las causas observada y esperada. España, 2020–2022.



Defunciones observadas (gris) y defunciones estimadas base (azul), con el intervalo de confianza al 99% (banda azul), defunciones atribuibles a exceso de temperatura (rojo), defunciones atribuibles a defecto de temperatura (morado).

Tabla 1. Defunciones observadas, estimadas base, excesos por todas las causas y defunciones atribuibles a temperaturas. España, 2020-2022.

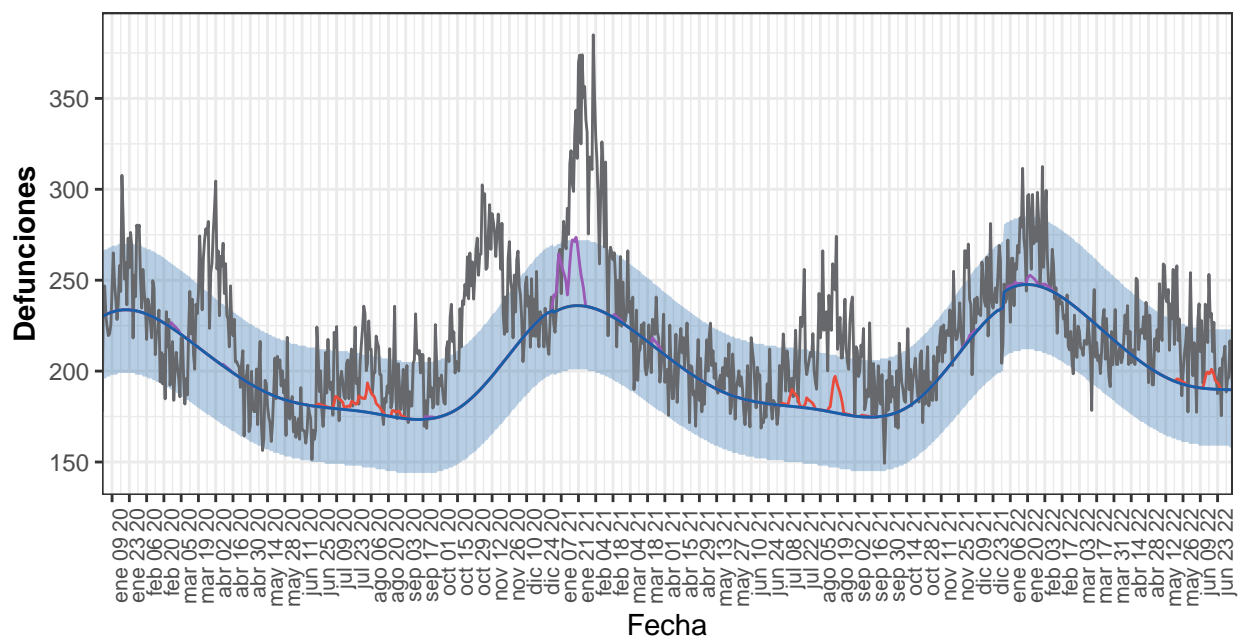
Año	Observadas	Estimadas base	Exceso por todas las causas	Atribuibles a temperatura
2020	496.526	428.354	68.172	1.883
2021	454.622	430.132	24.490	3.576
2022-enero	47.321	42.624	4.697	695
2022-febrero	39.085	37.498	1.586	215
2022-marzo	38.234	39.142	-908	44
2022-abril	36.973	35.502	1.471	73
2022-mayo	38.099	34.823	3.276	57
2022-junio	36.998	32.734	4.264	829
2022-julio	5.835	5.410	425	5
2022-total	242.545	227.734	14.811	1.918

Resultados por CCAA

Andalucía

Desde el 01 de enero de 2020 MoMo ha identificado en Andalucía 16.804 exceso de defunciones por todas las causas y 1.327 defunciones atribuibles a temperatura. Los resultados se muestran a continuación.

Figura 2. Mortalidad por todas las causas observada y esperada. Andalucía, 2020–2022.



Defunciones — Atrib. defecto temp. — Atrib. exceso temp. — Estimadas base — Observadas

Defunciones observadas (gris) y defunciones estimadas base (azul), con el intervalo de confianza al 99% (banda azul), defunciones atribuibles a exceso de temperatura (rojo), defunciones atribuibles a defecto de temperatura (morado).

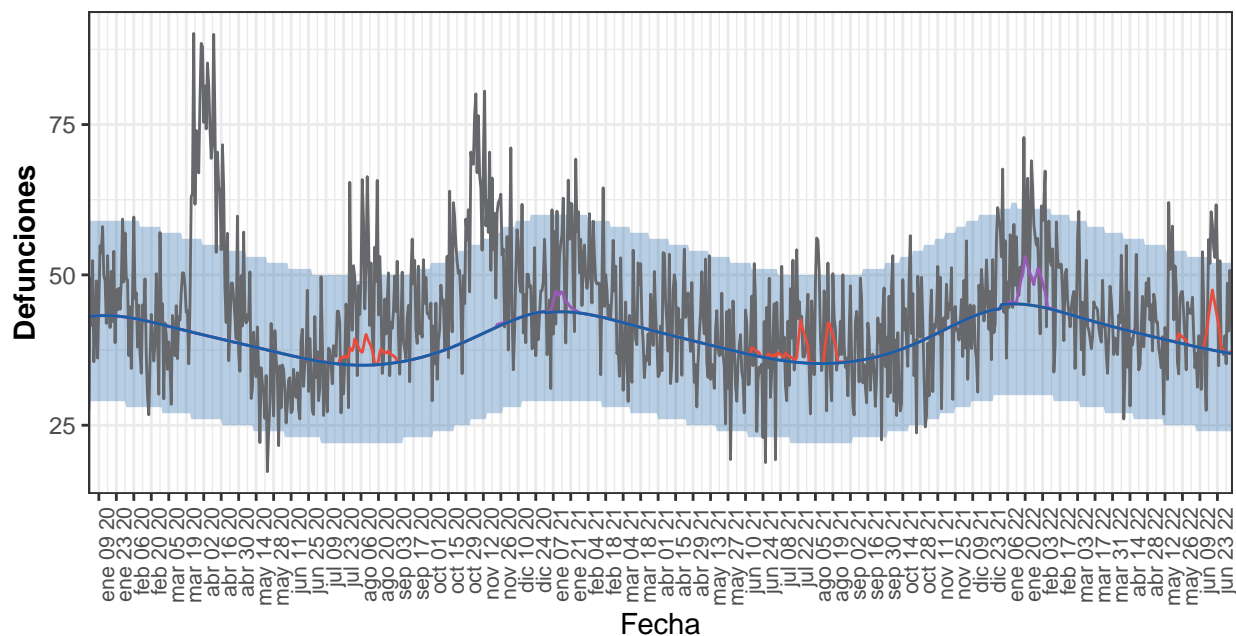
Tabla 2. Defunciones observadas, estimadas base, excesos por todas las causas y defunciones atribuibles a temperaturas. Andalucía, 2020-2022.

Año	Observadas	Estimadas base	Exceso por todas las causas	Atribuibles a temperatura
2020	79.485	72.498	6.987	316
2021	80.623	72.911	7.712	846
2022-enero	8.277	7.645	632	50
2022-febrero	6.754	6.756	-2	15
2022-marzo	6.624	7.002	-378	0
2022-abril	6.568	6.256	312	0
2022-mayo	6.899	6.067	832	12
2022-junio	6.364	5.714	650	89
2022-julio	1.009	949	60	0
2022-total	42.494	40.389	2.105	165

Aragón

Desde el 01 de enero de 2020 MoMo ha identificado en Aragón 4.272 exceso de defunciones por todas las causas y 455 defunciones atribuibles a temperatura. Los resultados se muestran a continuación.

Figura 3. Mortalidad por todas las causas observada y esperada. Aragón, 2020–2022.



Defunciones — Atrib. defecto temp. — Atrib. exceso temp. — Estimadas base — Observadas

Defunciones observadas (gris) y defunciones estimadas base (azul), con el intervalo de confianza al 99% (banda azul), defunciones atribuibles a exceso de temperatura (rojo), defunciones atribuibles a defecto de temperatura (morado).

Tabla 3. Defunciones observadas, estimadas base, excesos por todas las causas y defunciones atribuibles a temperaturas. Aragón, 2020-2022.

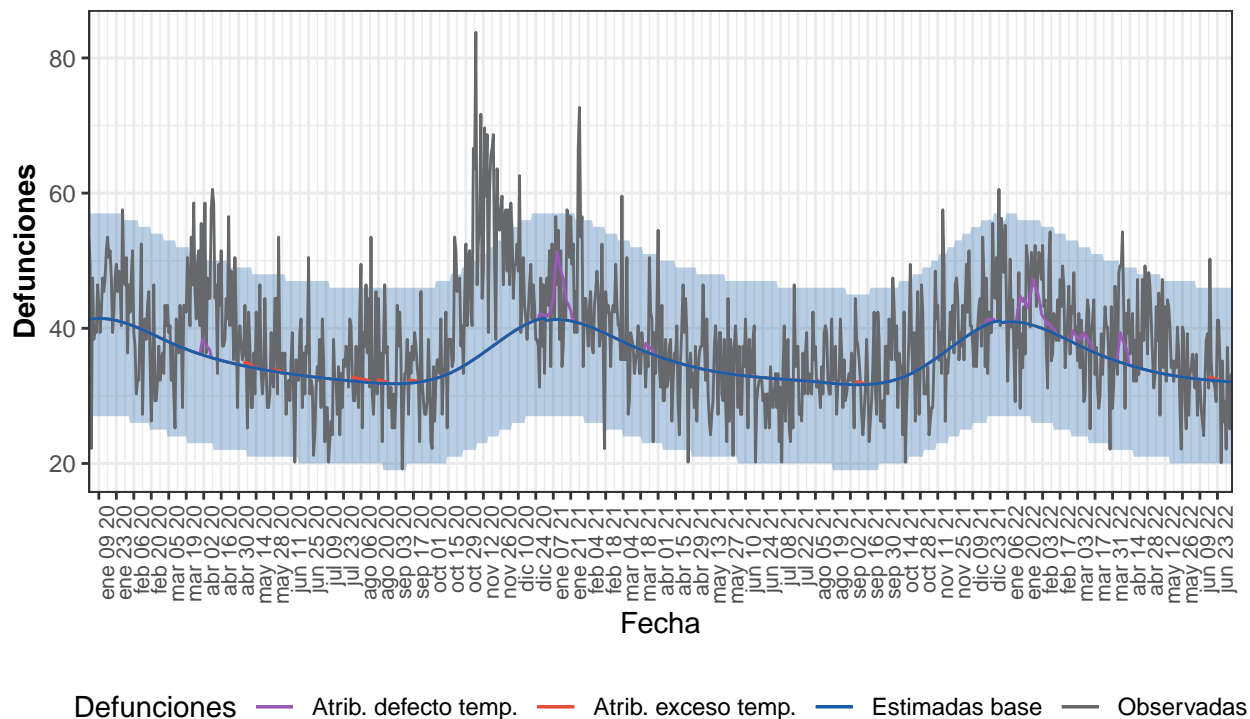
Año	Observadas	Estimadas base	Exceso por todas las causas	Atribuibles a temperatura
2020	16.882	14.268	2.614	102

Año	Observadas	Estimadas base	Exceso por todas las causas	Atribuibles a temperatura
2021	15.183	14.349	834	154
2022-enero	1.677	1.397	280	92
2022-febrero	1.396	1.232	163	23
2022-marzo	1.332	1.310	22	0
2022-abril	1.237	1.217	20	0
2022-mayo	1.329	1.211	119	8
2022-junio	1.313	1.130	183	76
2022-julio	222	185	38	1
2022-total	8.505	7.682	824	200

Asturias

Desde el 01 de enero de 2020 MoMo ha identificado en Asturias 2.662 exceso de defunciones por todas las causas y 275 defunciones atribuibles a temperatura. Los resultados se muestran a continuación.

Figura 4. Mortalidad por todas las causas observada y esperada. Asturias, 2020–2022.



Defunciones observadas (gris) y defunciones estimadas base (azul), con el intervalo de confianza al 99% (banda azul), defunciones atribuibles a exceso de temperatura (rojo), defunciones atribuibles a defecto de temperatura (morado).

Tabla 4. Defunciones observadas, estimadas base, excesos por todas las causas y defunciones atribuibles a temperaturas. Asturias, 2020-2022.

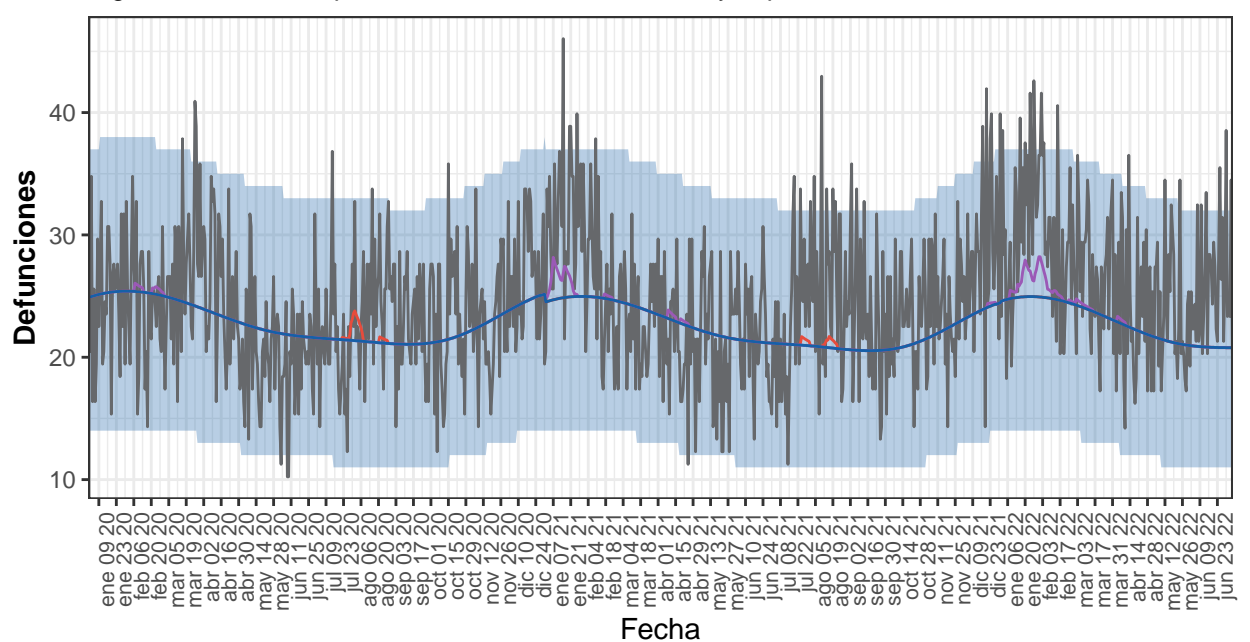
Año	Observadas	Estimadas base	Exceso por todas las causas	Atribuibles a temperatura
2020	14.643	13.037	1.605	32
2021	13.476	12.907	568	102
2022-enero	1.365	1.263	102	73
2022-febrero	1.197	1.092	104	21

Año	Observadas	Estimadas base	Exceso por todas las causas	Atribuibles a temperatura
2022-marzo	1.127	1.131	-5	19
2022-abril	1.226	1.034	193	25
2022-mayo	1.119	1.026	93	0
2022-junio	975	971	4	3
2022-julio	158	160	-3	0
2022-total	7.166	6.678	488	141

Baleares

Desde el 01 de enero de 2020 MoMo ha identificado en Baleares 1.778 exceso de defunciones por todas las causas y 156 defunciones atribuibles a temperatura. Los resultados se muestran a continuación.

Figura 5. Mortalidad por todas las causas observada y esperada. Baleares, 2020–2022.



Defunciones — Atrib. defecto temp. — Atrib. exceso temp. — Estimadas base — Observadas

Defunciones observadas (gris) y defunciones estimadas base (azul), con el intervalo de confianza al 99% (banda azul), defunciones atribuibles a exceso de temperatura (rojo), defunciones atribuibles a defecto de temperatura (morado).

Tabla 5. Defunciones observadas, estimadas base, excesos por todas las causas y defunciones atribuibles a temperaturas. Baleares, 2020-2022.

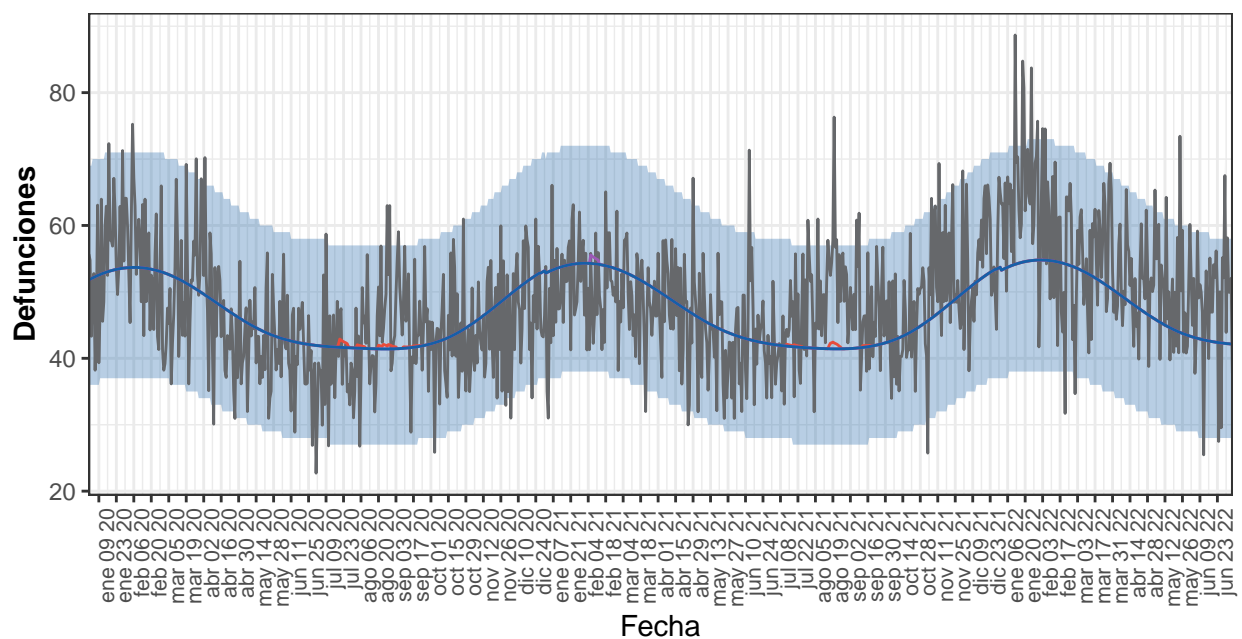
Año	Observadas	Estimadas base	Exceso por todas las causas	Atribuibles a temperatura
2020	8.683	8.395	288	28
2021	8.929	8.183	746	60
2022-enero	961	771	190	39
2022-febrero	825	691	134	22
2022-marzo	843	735	108	4
2022-abril	725	671	54	2
2022-mayo	738	660	78	0

Año	Observadas	Estimadas base	Exceso por todas las causas	Atribuibles a temperatura
2022-junio	785	625	160	0
2022-julio	126	104	22	0
2022-total	5.002	4.258	745	67

Canarias

Desde el 01 de enero de 2020 MoMo ha identificado en Canarias 1.308 exceso de defunciones por todas las causas y 37 defunciones atribuibles a temperatura. Los resultados se muestran a continuación.

Figura 6. Mortalidad por todas las causas observada y esperada. Canarias, 2020–2022.



Defunciones — Atrib. defecto temp. — Atrib. exceso temp. — Estimadas base — Observadas

Defunciones observadas (gris) y defunciones estimadas base (azul), con el intervalo de confianza al 99% (banda azul), defunciones atribuibles a exceso de temperatura (rojo), defunciones atribuibles a defecto de temperatura (morado).

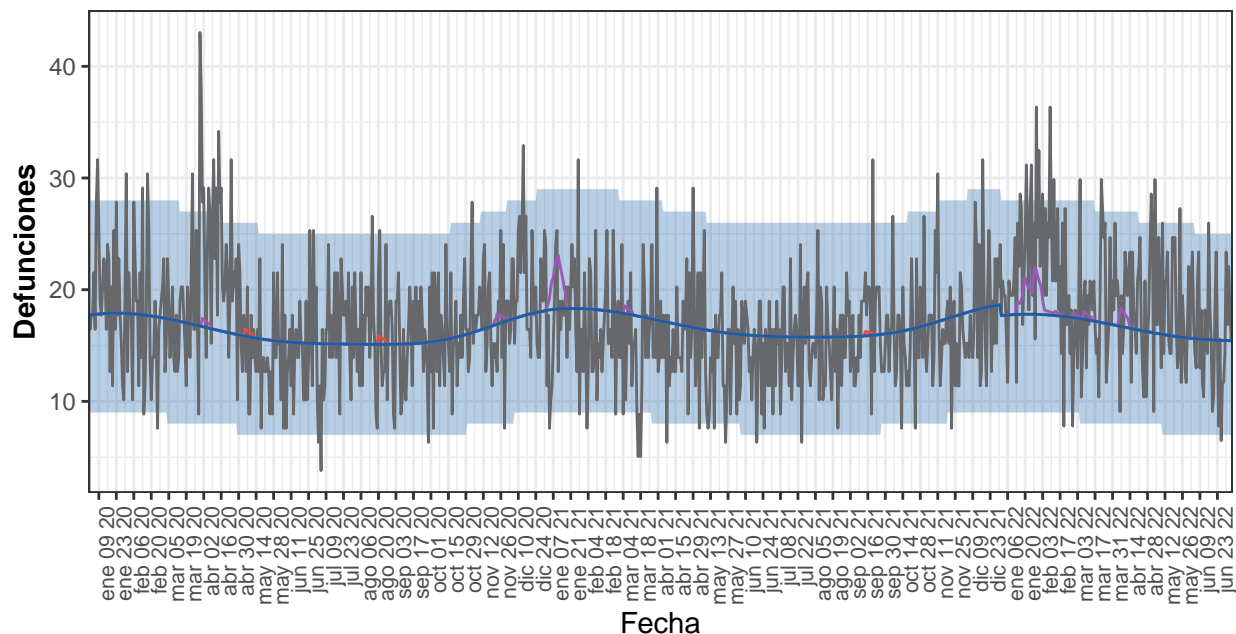
Tabla 6. Defunciones observadas, estimadas base, excesos por todas las causas y defunciones atribuibles a temperaturas. Canarias, 2020-2022.

Año	Observadas	Estimadas base	Exceso por todas las causas	Atribuibles a temperatura
2020	16.912	17.052	-141	19
2021	17.591	17.133	458	18
2022-enero	2.031	1.682	349	0
2022-febrero	1.602	1.524	78	0
2022-marzo	1.715	1.617	99	0
2022-abril	1.531	1.448	83	0
2022-mayo	1.566	1.385	180	0
2022-junio	1.444	1.281	164	0
2022-julio	248	211	37	0
2022-total	10.138	9.148	990	0

Cantabria

Desde el 01 de enero de 2020 MoMo ha identificado en Cantabria 585 exceso de defunciones por todas las causas y 137 defunciones atribuibles a temperatura. Los resultados se muestran a continuación.

Figura 7. Mortalidad por todas las causas observada y esperada. Cantabria, 2020–2022.



Defunciones — Atrib. defecto temp. — Atrib. exceso temp. — Estimadas base — Observadas

Defunciones observadas (gris) y defunciones estimadas base (azul), con el intervalo de confianza al 99% (banda azul), defunciones atribuibles a exceso de temperatura (rojo), defunciones atribuibles a defecto de temperatura (morado).

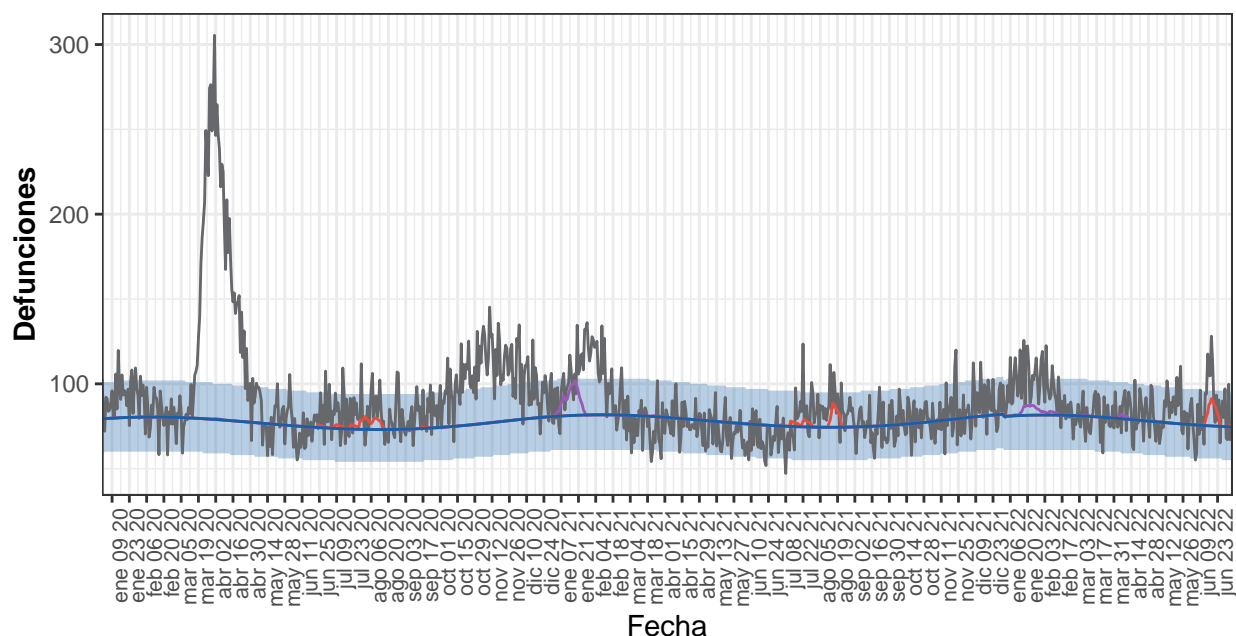
Tabla 7. Defunciones observadas, estimadas base, excesos por todas las causas y defunciones atribuibles a temperaturas. Cantabria, 2020-2022.

Año	Observadas	Estimadas base	Exceso por todas las causas	Atribuibles a temperatura
2020	6.394	5.955	439	17
2021	5.835	6.159	-325	48
2022-enero	695	551	144	46
2022-febrero	597	494	103	12
2022-marzo	581	533	48	4
2022-abril	552	495	57	10
2022-mayo	590	493	97	0
2022-junio	477	466	11	0
2022-julio	90	77	12	0
2022-total	3.581	3.110	471	72

Castilla y León

Desde el 01 de enero de 2020 MoMo ha identificado en Castilla y León 11.549 exceso de defunciones por todas las causas y 791 defunciones atribuibles a temperatura. Los resultados se muestran a continuación.

Figura 8. Mortalidad por todas las causas observada y esperada. Castilla y León, 2020–2022.



Defunciones — Atrib. defecto temp. — Atrib. exceso temp. — Estimadas base — Observadas

Defunciones observadas (gris) y defunciones estimadas base (azul), con el intervalo de confianza al 99% (banda azul), defunciones atribuibles a exceso de temperatura (rojo), defunciones atribuibles a defecto de temperatura (morado).

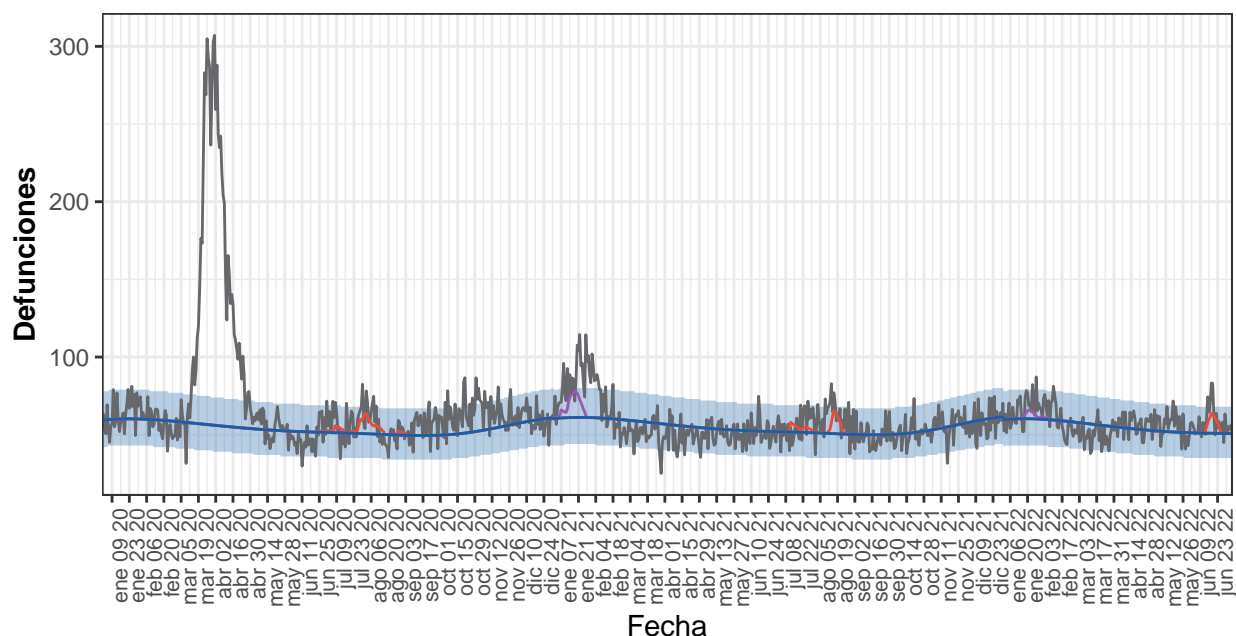
Tabla 8. Defunciones observadas, estimadas base, excesos por todas las causas y defunciones atribuibles a temperaturas. Castilla y León, 2020-2022.

Año	Observadas	Estimadas base	Exceso por todas las causas	Atribuibles a temperatura
2020	36.745	28.117	8.628	151
2021	29.903	28.507	1.396	391
2022-enero	3.145	2.520	625	80
2022-febrero	2.547	2.281	265	24
2022-marzo	2.501	2.497	3	3
2022-abril	2.485	2.365	120	14
2022-mayo	2.573	2.384	189	0
2022-junio	2.575	2.259	316	124
2022-julio	380	373	6	3
2022-total	16.205	14.680	1.525	249

Castilla La Mancha

Desde el 01 de enero de 2020 MoMo ha identificado en Castilla La Mancha 7.899 exceso de defunciones por todas las causas y 743 defunciones atribuibles a temperatura. Los resultados se muestran a continuación.

Figura 9. Mortalidad por todas las causas observada y esperada. Castilla La Mancha, 2020–2022



Defunciones — Atrib. defecto temp. — Atrib. exceso temp. — Estimadas base — Observadas

Defunciones observadas (gris) y defunciones estimadas base (azul), con el intervalo de confianza al 99% (banda azul), defunciones atribuibles a exceso de temperatura (rojo), defunciones atribuibles a defecto de temperatura (morado).

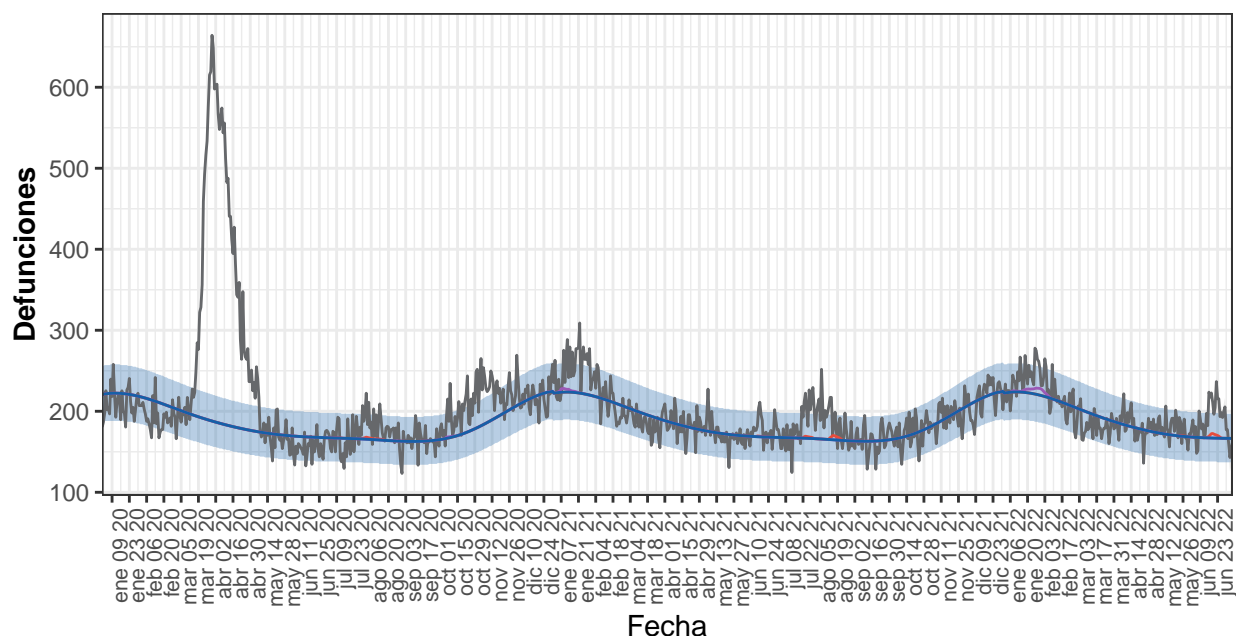
Tabla 9. Defunciones observadas, estimadas base, excesos por todas las causas y defunciones atribuibles a temperaturas. Castilla La Mancha, 2020-2022.

Año	Observadas	Estimadas base	Exceso por todas las causas	Atribuibles a temperatura
2020	26.522	19.877	6.645	210
2021	20.837	20.040	797	370
2022-enero	2.037	1.863	173	51
2022-febrero	1.697	1.654	43	8
2022-marzo	1.554	1.752	-198	0
2022-abril	1.698	1.615	83	3
2022-mayo	1.728	1.608	119	1
2022-junio	1.757	1.530	227	101
2022-julio	264	254	10	0
2022-total	10.734	10.277	457	164

Cataluña

Desde el 01 de enero de 2020 MoMo ha identificado en Cataluña 16.435 exceso de defunciones por todas las causas y 313 defunciones atribuibles a temperatura. Los resultados se muestran a continuación.

Figura 10. Mortalidad por todas las causas observada y esperada. Cataluña, 2020–2022.



Defunciones — Atrib. defecto temp. — Atrib. exceso temp. — Estimadas base — Observadas

Defunciones observadas (gris) y defunciones estimadas base (azul), con el intervalo de confianza al 99% (banda azul), defunciones atribuibles a exceso de temperatura (rojo), defunciones atribuibles a defecto de temperatura (morado).

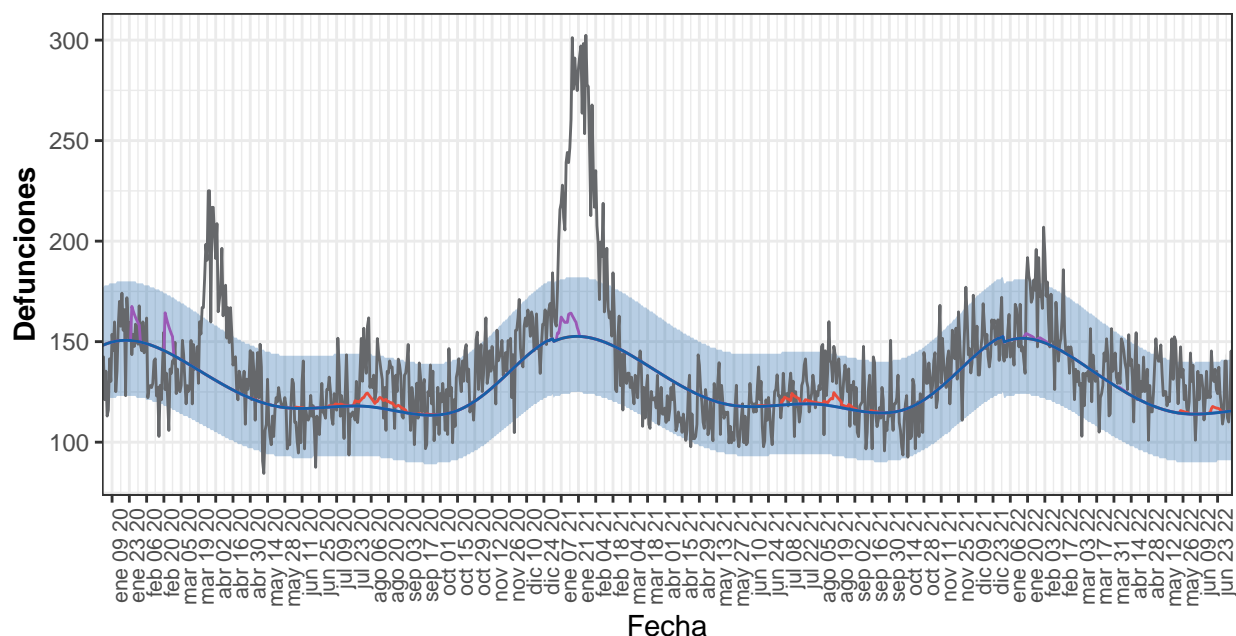
Tabla 10. Defunciones observadas, estimadas base, excesos por todas las causas y defunciones atribuibles a temperaturas. Cataluña, 2020-2022.

Año	Observadas	Estimadas base	Exceso por todas las causas	Atribuibles a temperatura
2020	80.766	67.828	12.937	40
2021	70.013	67.813	2.200	100
2022-enero	7.461	6.900	561	101
2022-febrero	6.047	5.941	107	28
2022-marzo	5.668	6.053	-386	0
2022-abril	5.466	5.417	49	0
2022-mayo	5.556	5.304	252	4
2022-junio	5.769	5.016	752	39
2022-julio	795	832	-37	1
2022-total	36.762	35.464	1.298	173

Comunitat Valenciana

Desde el 01 de enero de 2020 MoMo ha identificado en Comunitat Valenciana 7.949 exceso de defunciones por todas las causas y 690 defunciones atribuibles a temperatura. Los resultados se muestran a continuación.

Figura 11. Mortalidad por todas las causas observada y esperada. Comunitat Valenciana, 2020-22



Defunciones — Atrib. defecto temp. — Atrib. exceso temp. — Estimadas base — Observadas

Defunciones observadas (gris) y defunciones estimadas base (azul), con el intervalo de confianza al 99% (banda azul), defunciones atribuibles a exceso de temperatura (rojo), defunciones atribuibles a defecto de temperatura (morado).

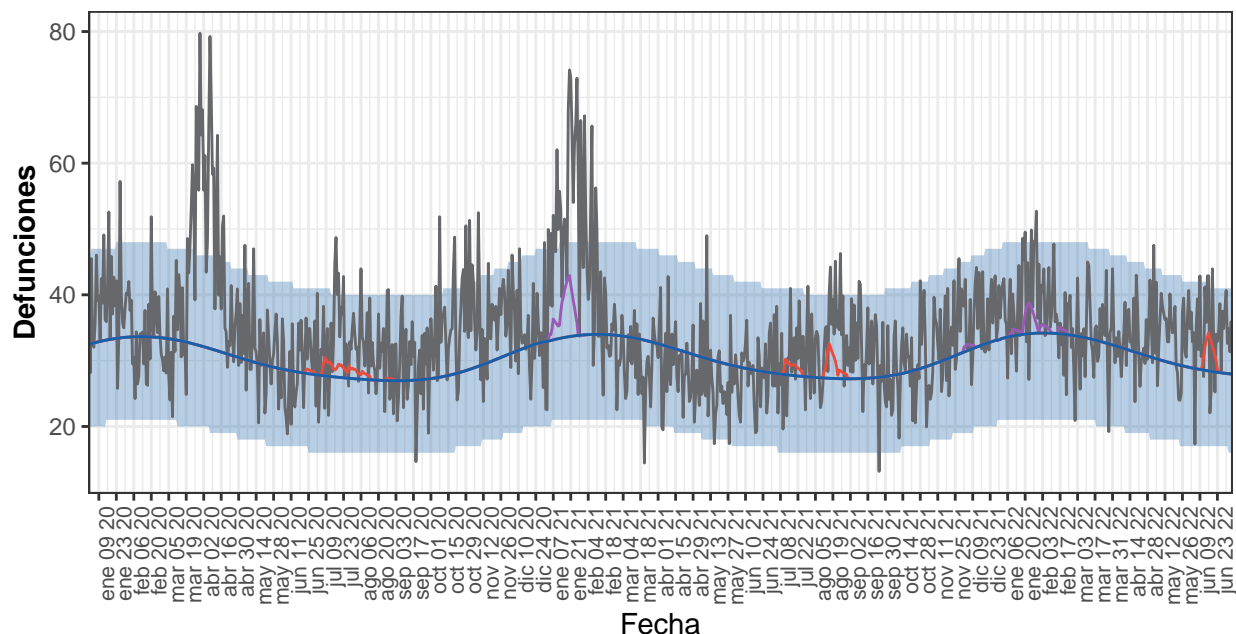
Tabla 11. Defunciones observadas, estimadas base, excesos por todas las causas y defunciones atribuibles a temperaturas. Comunitat Valenciana, 2020-2022.

Año	Observadas	Estimadas base	Exceso por todas las causas	Atribuibles a temperatura
2020	49.416	46.807	2.609	353
2021	50.732	47.140	3.592	281
2022-enero	5.019	4.682	337	20
2022-febrero	4.354	4.084	270	5
2022-marzo	4.077	4.169	-92	0
2022-abril	3.999	3.687	311	3
2022-mayo	4.097	3.582	515	7
2022-junio	3.815	3.431	384	20
2022-julio	600	577	23	0
2022-total	25.961	24.213	1.748	56

Extremadura

Desde el 01 de enero de 2020 MoMo ha identificado en Extremadura 3.718 exceso de defunciones por todas las causas y 337 defunciones atribuibles a temperatura. Los resultados se muestran a continuación.

Figura 12. Mortalidad por todas las causas observada y esperada. Extremadura, 2020–2022.



Defunciones — Atrib. defecto temp. — Atrib. exceso temp. — Estimadas base — Observadas

Defunciones observadas (gris) y defunciones estimadas base (azul), con el intervalo de confianza al 99% (banda azul), defunciones atribuibles a exceso de temperatura (rojo), defunciones atribuibles a defecto de temperatura (morado).

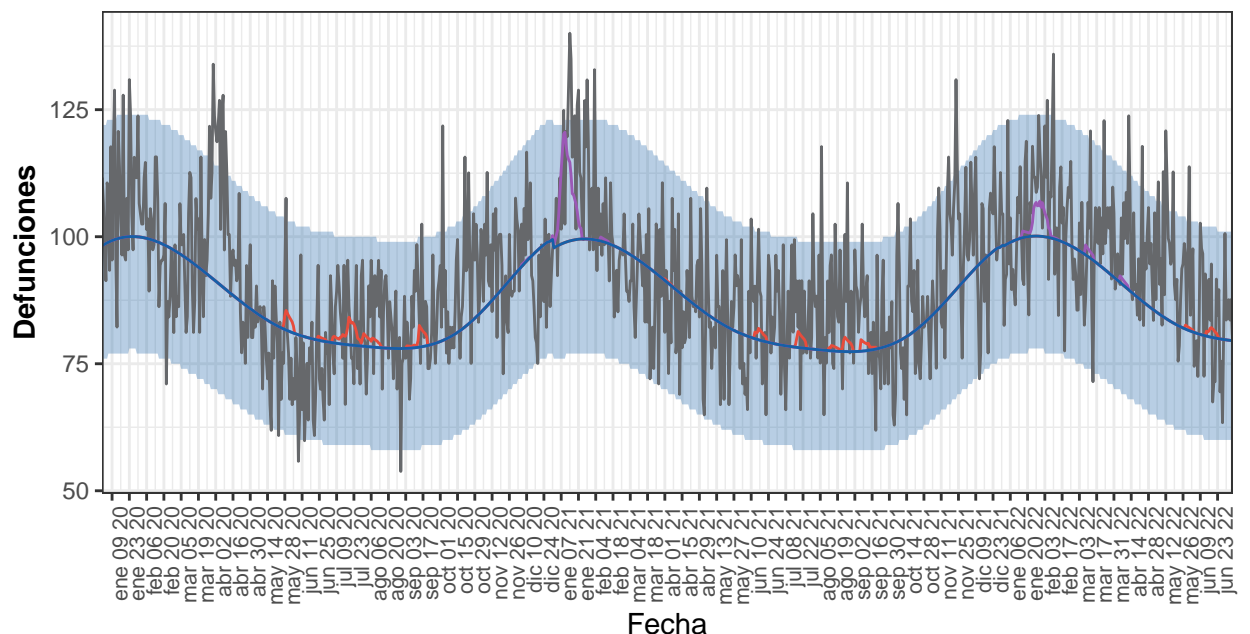
Tabla 12. Defunciones observadas, estimadas base, excesos por todas las causas y defunciones atribuibles a temperaturas. Extremadura, 2020-2022.

Año	Observadas	Estimadas base	Exceso por todas las causas	Atribuibles a temperatura
2020	12.964	10.977	1.987	61
2021	12.138	11.069	1.068	175
2022-enero	1.231	1.050	181	43
2022-febrero	1.020	954	66	14
2022-marzo	1.049	1.027	22	0
2022-abril	995	944	51	0
2022-mayo	1.064	921	143	0
2022-junio	1.028	854	174	43
2022-julio	165	140	26	0
2022-total	6.553	5.890	662	100

Galicia

Desde el 01 de enero de 2020 MoMo ha identificado en Galicia 3.937 exceso de defunciones por todas las causas y 556 defunciones atribuibles a temperatura. Los resultados se muestran a continuación.

Figura 13. Mortalidad por todas las causas observada y esperada. Galicia, 2020–2022.



Defunciones — Atrib. defecto temp. — Atrib. exceso temp. — Estimadas base — Observadas

Defunciones observadas (gris) y defunciones estimadas base (azul), con el intervalo de confianza al 99% (banda azul), defunciones atribuibles a exceso de temperatura (rojo), defunciones atribuibles a defecto de temperatura (morado).

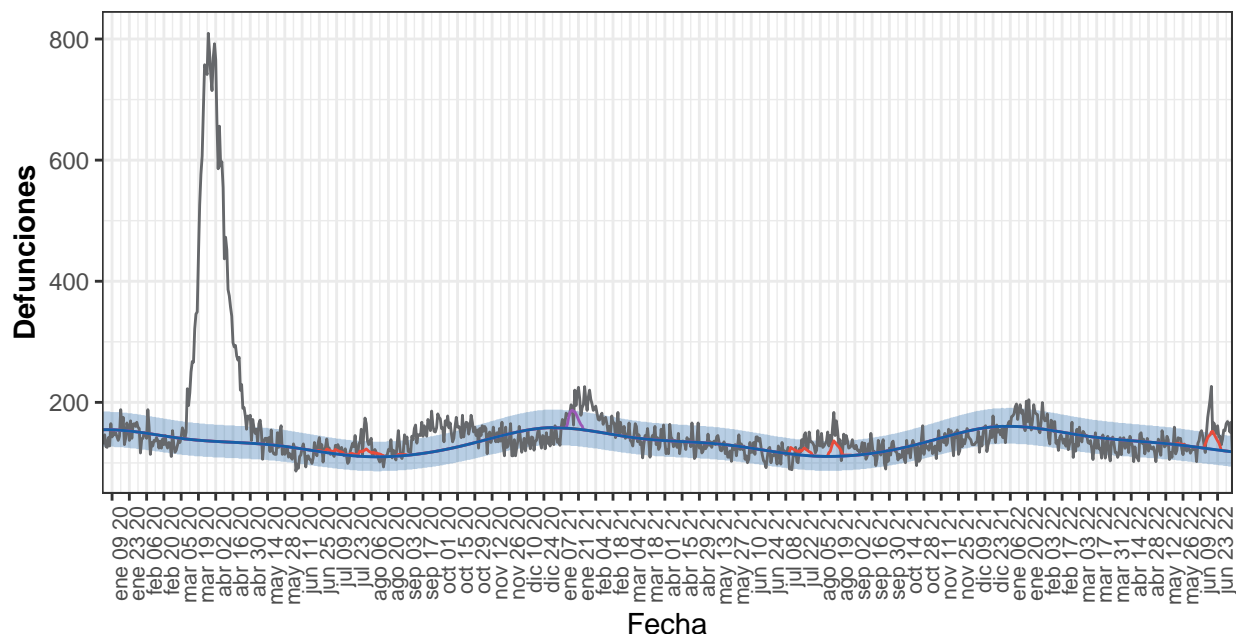
Tabla 13. Defunciones observadas, estimadas base, excesos por todas las causas y defunciones atribuibles a temperaturas. Galicia, 2020-2022.

Año	Observadas	Estimadas base	Exceso por todas las causas	Atribuibles a temperatura
2020	33.129	31.922	1.207	134
2021	33.218	31.639	1.579	304
2022-enero	3.189	3.086	102	55
2022-febrero	2.940	2.775	165	30
2022-marzo	3.065	2.943	122	10
2022-abril	2.919	2.665	253	7
2022-mayo	2.971	2.587	384	3
2022-junio	2.511	2.413	98	14
2022-julio	424	398	26	0
2022-total	18.018	16.867	1.151	118

Comunidad de Madrid

Desde el 01 de enero de 2020 MoMo ha identificado en Comunidad de Madrid 19.051 exceso de defunciones por todas las causas y 1.106 defunciones atribuibles a temperatura. Los resultados se muestran a continuación.

Figura 14. Mortalidad por todas las causas observada y esperada. Comunidad de Madrid, 2020–:



Defunciones — Atrib. defecto temp. — Atrib. exceso temp. — Estimadas base — Observadas

Defunciones observadas (gris) y defunciones estimadas base (azul), con el intervalo de confianza al 99% (banda azul), defunciones atribuibles a exceso de temperatura (rojo), defunciones atribuibles a defecto de temperatura (morado).

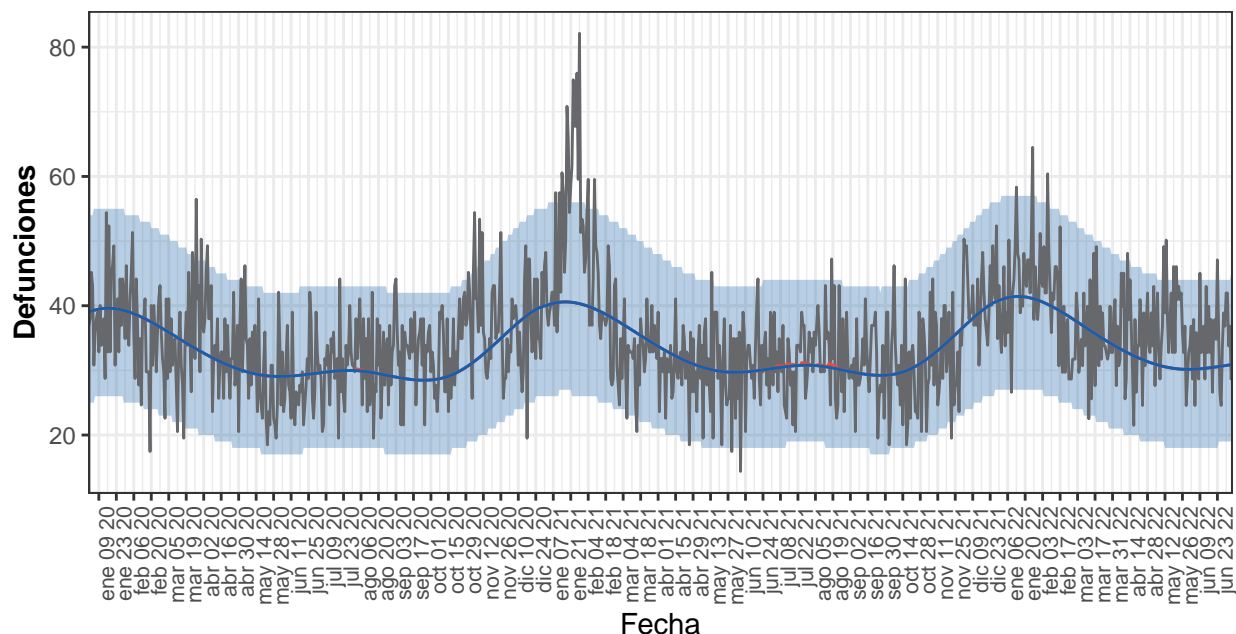
Tabla 14. Defunciones observadas, estimadas base, excesos por todas las causas y defunciones atribuibles a temperaturas. Comunidad de Madrid, 2020-2022.

Año	Observadas	Estimadas base	Exceso por todas las causas	Atribuibles a temperatura
2020	65.742	48.436	17.306	265
2021	49.975	48.721	1.253	583
2022-enero	5.388	4.933	455	0
2022-febrero	4.114	4.245	-131	0
2022-marzo	4.121	4.420	-299	0
2022-abril	3.783	4.095	-311	0
2022-mayo	3.934	4.062	-127	15
2022-junio	4.432	3.704	729	243
2022-julio	770	594	175	0
2022-total	26.543	26.052	491	258

Murcia

Desde el 01 de enero de 2020 MoMo ha identificado en Murcia 1.548 exceso de defunciones por todas las causas y 12 defunciones atribuibles a temperatura. Los resultados se muestran a continuación.

Figura 15. Mortalidad por todas las causas observada y esperada. Murcia, 2020–2022.



Defunciones — Atrib. defecto temp. — Atrib. exceso temp. — Estimadas base — Observadas

Defunciones observadas (gris) y defunciones estimadas base (azul), con el intervalo de confianza al 99% (banda azul), defunciones atribuibles a exceso de temperatura (rojo), defunciones atribuibles a defecto de temperatura (morado).

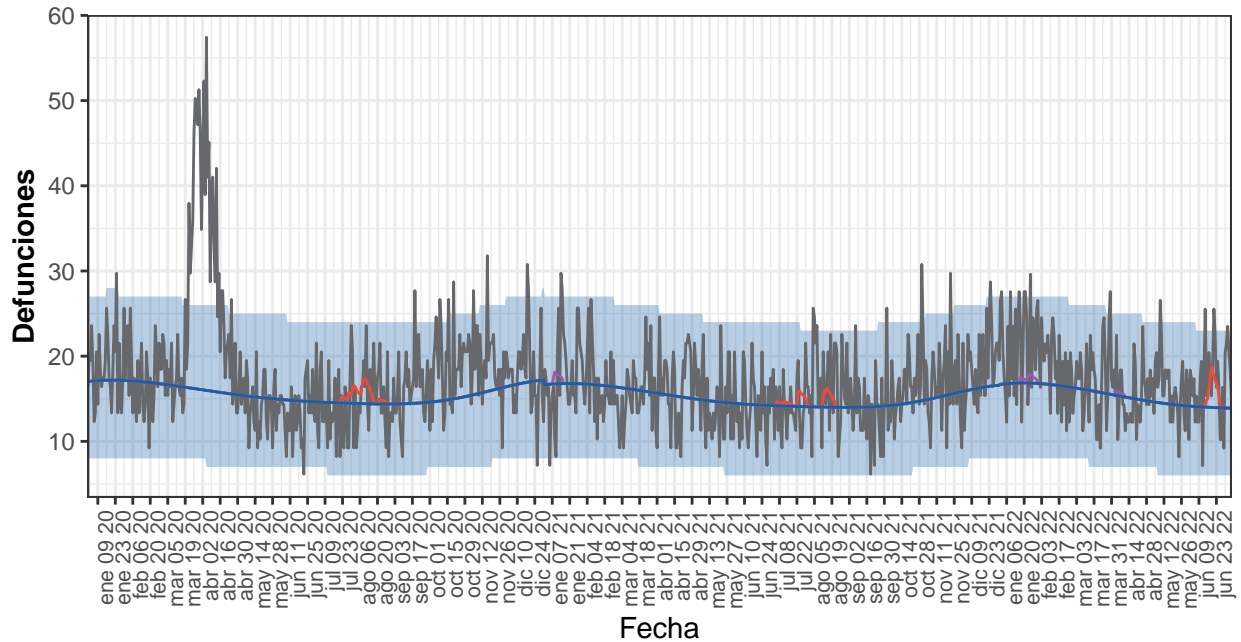
Tabla 15. Defunciones observadas, estimadas base, excesos por todas las causas y defunciones atribuibles a temperaturas. Murcia, 2020-2022.

Año	Observadas	Estimadas base	Exceso por todas las causas	Atribuibles a temperatura
2020	12.395	11.915	480	2
2021	12.736	12.179	557	11
2022-enero	1.343	1.278	65	0
2022-febrero	1.116	1.103	13	0
2022-marzo	1.093	1.111	-17	0
2022-abril	1.058	974	85	0
2022-mayo	1.159	945	214	0
2022-junio	1.047	912	135	0
2022-julio	172	154	18	0
2022-total	6.988	6.477	511	0

Navarra

Desde el 01 de enero de 2020 MoMo ha identificado en Navarra 1.808 exceso de defunciones por todas las causas y 122 defunciones atribuibles a temperatura. Los resultados se muestran a continuación.

Figura 16. Mortalidad por todas las causas observada y esperada. Navarra, 2020–2022.



Defunciones — Atrib. defecto temp. — Atrib. exceso temp. — Estimadas base — Observadas

Defunciones observadas (gris) y defunciones estimadas base (azul), con el intervalo de confianza al 99% (banda azul), defunciones atribuibles a exceso de temperatura (rojo), defunciones atribuibles a defecto de temperatura (morado).

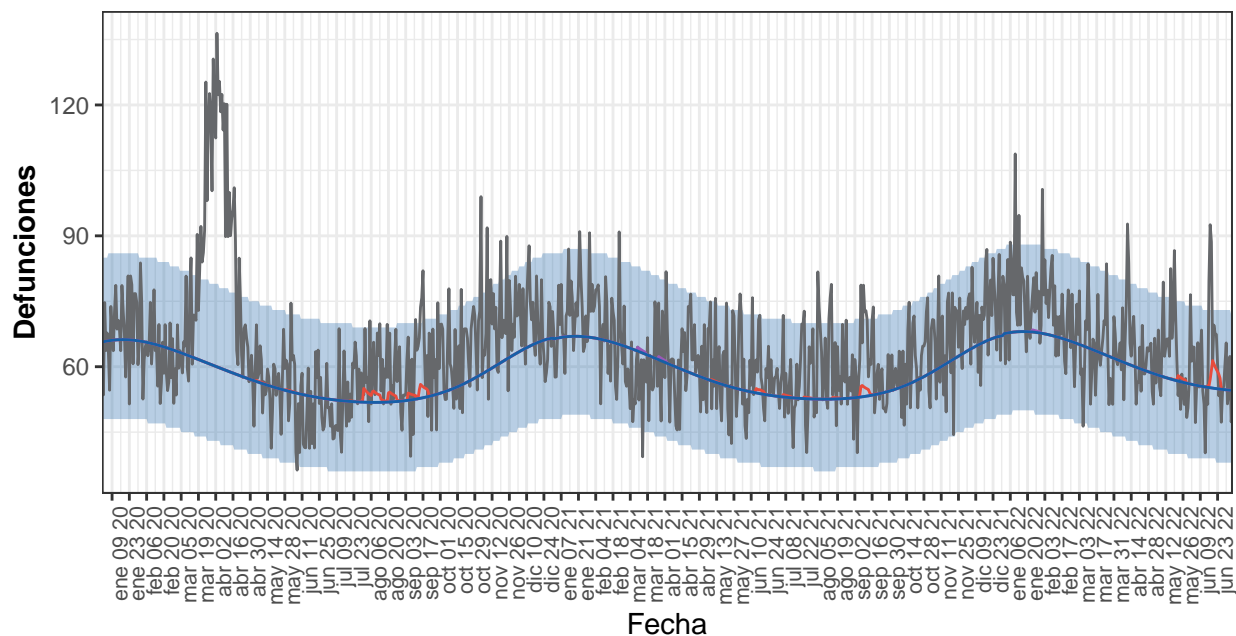
Tabla 16. Defunciones observadas, estimadas base, excesos por todas las causas y defunciones atribuibles a temperaturas. Navarra, 2020-2022.

Año	Observadas	Estimadas base	Exceso por todas las causas	Atribuibles a temperatura
2020	6.766	5.711	1.055	41
2021	5.874	5.530	344	39
2022-enero	667	521	146	9
2022-febrero	519	464	55	0
2022-marzo	536	493	43	0
2022-abril	459	453	6	3
2022-mayo	509	446	62	0
2022-junio	488	420	68	30
2022-julio	99	70	30	0
2022-total	3.276	2.867	409	42

País Vasco

Desde el 01 de enero de 2020 MoMo ha identificado en País Vasco 5.208 exceso de defunciones por todas las causas y 166 defunciones atribuibles a temperatura. Los resultados se muestran a continuación.

Figura 17. Mortalidad por todas las causas observada y esperada. País Vasco, 2020–2022.



Defunciones — Atrib. defecto temp. — Atrib. exceso temp. — Estimadas base — Observadas

Defunciones observadas (gris) y defunciones estimadas base (azul), con el intervalo de confianza al 99% (banda azul), defunciones atribuibles a exceso de temperatura (rojo), defunciones atribuibles a defecto de temperatura (morado).

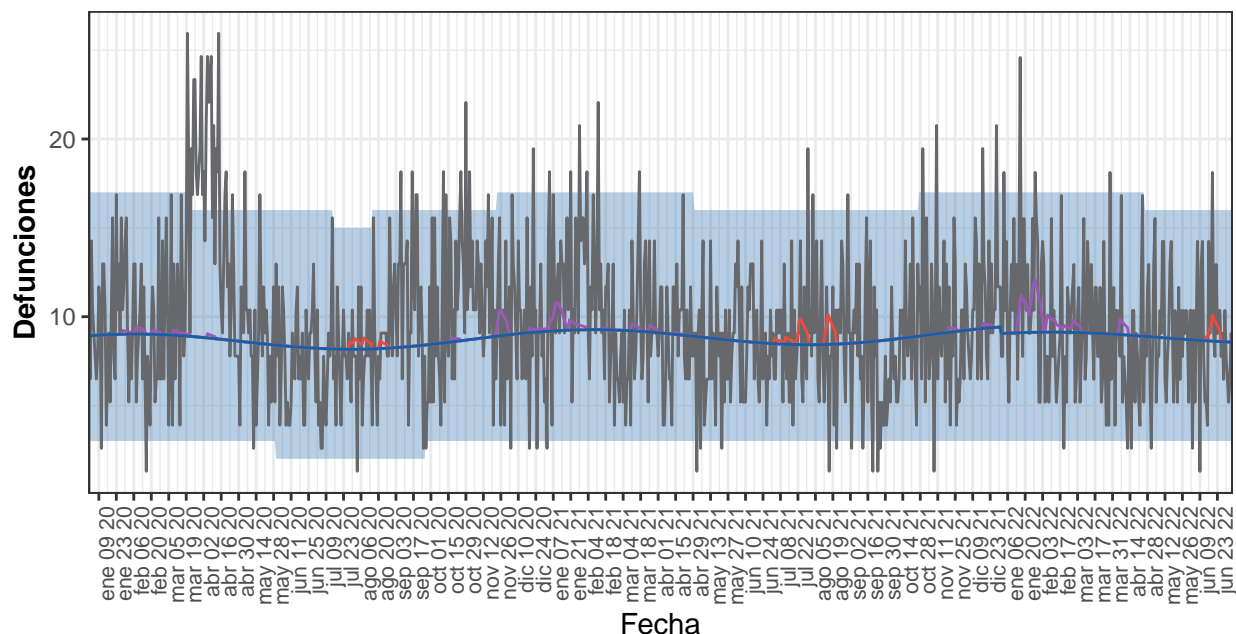
Tabla 17. Defunciones observadas, estimadas base, excesos por todas las causas y defunciones atribuibles a temperaturas. País Vasco, 2020-2022.

Año	Observadas	Estimadas base	Exceso por todas las causas	Atribuibles a temperatura
2020	24.119	21.299	2.820	78
2021	22.959	21.472	1.488	41
2022-enero	2.367	2.105	262	3
2022-febrero	2.024	1.866	158	0
2022-marzo	1.996	1.973	24	0
2022-abril	1.938	1.805	132	0
2022-mayo	1.912	1.774	138	7
2022-junio	1.852	1.659	193	38
2022-julio	266	273	-7	0
2022-total	12.355	11.455	900	47

La Rioja

Desde el 01 de enero de 2020 MoMo ha identificado en La Rioja 843 exceso de defunciones por todas las causas y 147 defunciones atribuibles a temperatura. Los resultados se muestran a continuación.

Figura 18. Mortalidad por todas las causas observada y esperada. La Rioja, 2020–2022.



Defunciones — Atrib. defecto temp. — Atrib. exceso temp. — Estimadas base — Observadas

Defunciones observadas (gris) y defunciones estimadas base (azul), con el intervalo de confianza al 99% (banda azul), defunciones atribuibles a exceso de temperatura (rojo), defunciones atribuibles a defecto de temperatura (morado).

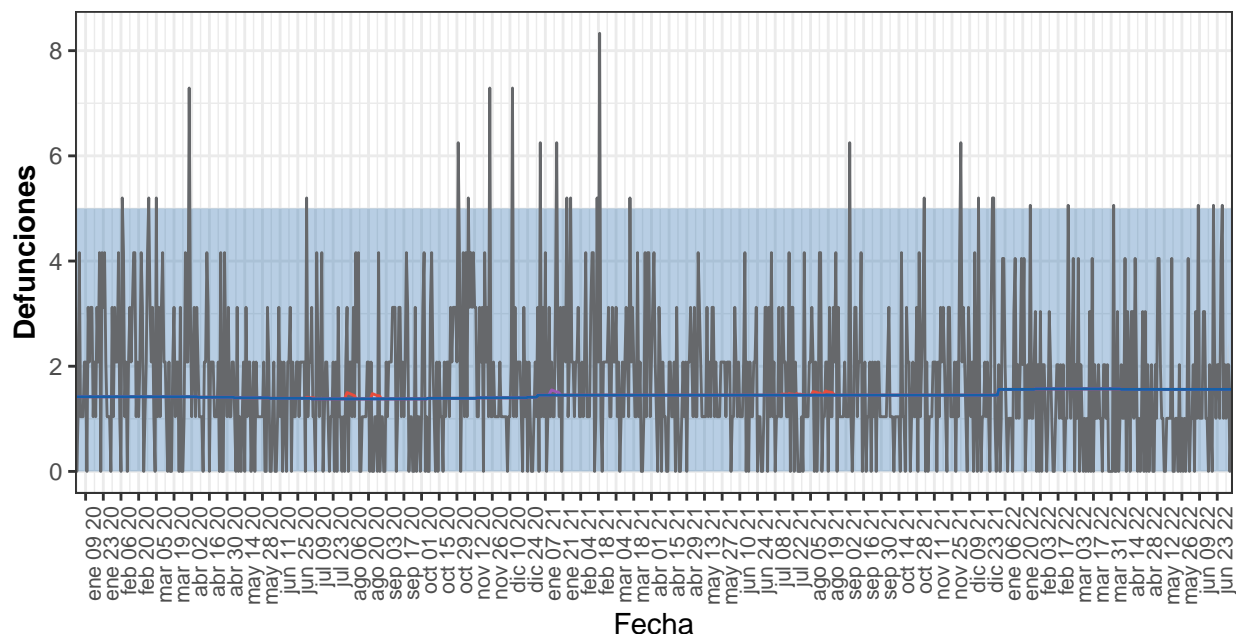
Tabla 18. Defunciones observadas, estimadas base, excesos por todas las causas y defunciones atribuibles a temperaturas. La Rioja, 2020-2022.

Año	Observadas	Estimadas base	Exceso por todas las causas	Atribuibles a temperatura
2020	3.735	3.160	575	32
2021	3.429	3.244	185	50
2022-enero	364	282	82	34
2022-febrero	255	255	-1	15
2022-marzo	283	281	2	2
2022-abril	250	268	-19	5
2022-mayo	282	272	10	0
2022-junio	276	259	16	10
2022-julio	35	43	-8	0
2022-total	1.744	1.661	83	65

Ceuta

Desde el 01 de enero de 2020 MoMo ha identificado en Ceuta 247 exceso de defunciones por todas las causas y 3 defunciones atribuibles a temperatura. Los resultados se muestran a continuación.

Figura 19. Mortalidad por todas las causas observada y esperada. Ceuta, 2020–2022.



Defunciones — Atrib. defecto temp. — Atrib. exceso temp. — Estimadas base — Observadas

Defunciones observadas (gris) y defunciones estimadas base (azul), con el intervalo de confianza al 99% (banda azul), defunciones atribuibles a exceso de temperatura (rojo), defunciones atribuibles a defecto de temperatura (morado).

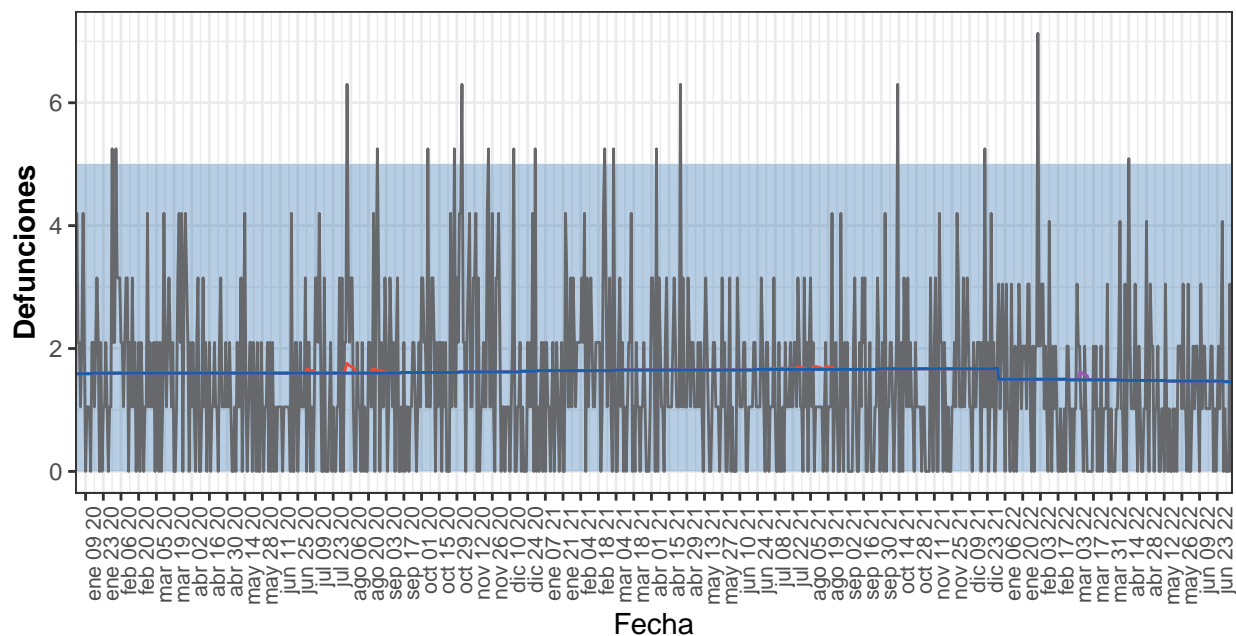
Tabla 19. Defunciones observadas, estimadas base, excesos por todas las causas y defunciones atribuibles a temperaturas. Ceuta, 2020-2022.

Año	Observadas	Estimadas base	Exceso por todas las causas	Atribuibles a temperatura
2020	650	512	138	1
2021	650	529	121	2
2022-enero	57	48	8	0
2022-febrero	41	44	-3	0
2022-marzo	38	49	-10	0
2022-abril	46	47	-1	0
2022-mayo	37	48	-11	0
2022-junio	54	47	7	0
2022-julio	7	8	-1	0
2022-total	280	291	-11	0

Melilla

Desde el 01 de enero de 2020 MoMo ha identificado en Melilla -130 exceso de defunciones por todas las causas y 3 defunciones atribuibles a temperatura. Los resultados se muestran a continuación.

Figura 20. Mortalidad por todas las causas observada y esperada. Melilla, 2020–2022.



Defunciones — Atrib. defecto temp. — Atrib. exceso temp. — Estimadas base — Observadas

Defunciones observadas (gris) y defunciones estimadas base (azul), con el intervalo de confianza al 99% (banda azul), defunciones atribuibles a exceso de temperatura (rojo), defunciones atribuibles a defecto de temperatura (morado).

Tabla 20. Defunciones observadas, estimadas base, excesos por todas las causas y defunciones atribuibles a temperaturas. Melilla, 2020-2022.

Año	Observadas	Estimadas base	Exceso por todas las causas	Atribuibles a temperatura
2020	578	587	-10	2
2021	521	605	-84	1
2022-enero	50	46	3	0
2022-febrero	41	42	-1	0
2022-marzo	30	46	-17	1
2022-abril	40	44	-5	0
2022-mayo	36	46	-10	0
2022-junio	38	44	-6	0
2022-julio	6	7	-1	0
2022-total	239	276	-37	1